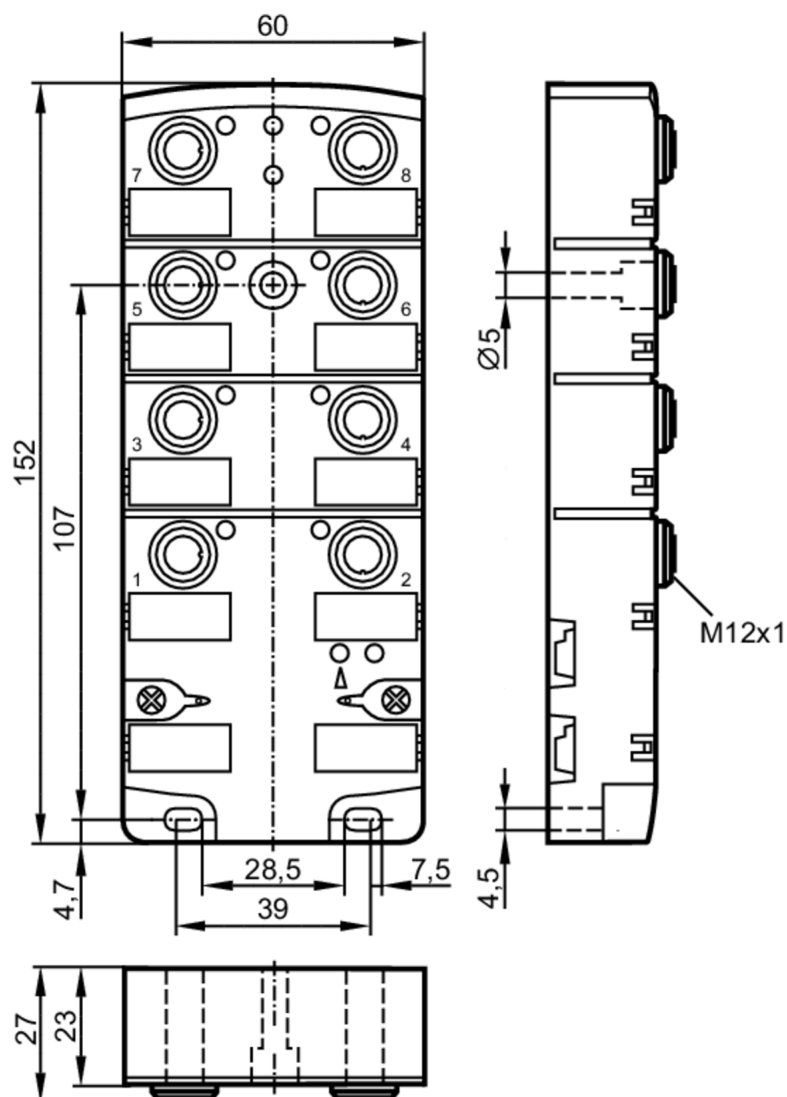




AS-Interface Modul CompactLine

CompactM12 4 DI-Y 4DO no IR



Elektrische Daten

Betriebsspannung	[V]	26,5...31,6 DC
Max. Stromaufnahme aus AS-i	[mA]	250
Strombelastbarkeit gesamt	[A]	4
Zusätzliche Spannungsversorgung	[V]	10...30 DC; (AUX)
Watchdog integriert		ja

Ein-/Ausgänge

Anzahl der Ein- und Ausgänge	Anzahl der digitalen Eingänge: 4; Anzahl der digitalen Ausgänge: 4
------------------------------	--



AS-Interface Modul CompactLine

CompactM12 4 DI-Y 4DO no IR

Eingänge					
Anzahl der digitalen Eingänge	4				
Eingangsbeschaltung digitale Eingänge	PNP				
Sensorversorgung der Eingänge	AS-i				
Spannungsversorgung [V]	20...30				
Max. Strombelastbarkeit Eingänge gesamt [mA]	200				
Eingangsstrombegrenzung [mA]	15				
Eingangsstrom High [mA]	6...10				
Eingangsstrom Low [mA]	0...2				
Min. Schaltpegel High-Signal [V]	11				
Kurzschlussfestigkeit Digitaleingänge	ja				
Ausgänge					
Elektrische Ausführung	AS-i				
Anzahl der digitalen Ausgänge	4				
Beschaltung	PNP				
Spannungsbereich DC [V]	10...30; (nach PELV)				
Strombelastbarkeit je Ausgang [mA]	2000; (Gebrauchskategorie DC-13 (Steuerung von Elektromagneten): 20 W (IEC 60947-5-1))				
Kurzschlussfest	ja				
Galvanisch entkoppelt	ja				
Umgebungsbedingungen					
Umgebungstemperatur [°C]	-25...80				
Schutzart	IP 67				
Zulassungen / Prüfungen					
EMV	EN 62026-2				
AS-i Kennwerte					
AS-i Version	2.11 + 3.0				
Erweiterter Adressmodus möglich	nein				
AS-i Profil	S-7.F.E				
AS-i E/A-Konfiguration [hex]	7				
AS-i ID-Code [hex]	F.E				
AS-i Zertifikat beantragt	ja				
Belegung der Datenbits	Datenbit	D0	D1	D2	D3
	Eingang	1	2	3	4
	Buchse	I-1/2	I-1/2 / I-2	I-3/4	I-3/4 / I-4
	Pin	4	2 4	4	2 4
	Ausgang	1	2	3	4
	Buchse	O-1	O-2	O-3	O-4
	Pin	4	4	4	4



AS-Interface Modul CompactLine

CompactM12 4 DI-Y 4DO no IR

Mechanische Daten		
Gewicht	[g]	372,4
Montageart	AS-i Flachkabel direkt kontaktierbar	
Werkstoffe	PA; Buchse: Messing vernickelt; Gewindebuchsen im Unterteil: Messing vernickelt; O-Ring: FKM; Piercingkontakte: CuSn6 vernickelt und verzinkt	
Anzeigen / Bedienelemente		
Anzeige	Betrieb	LED, grün
	Fehler	LED, rot
	Funktion	LED, gelb
Zubehör		
Zubehör optional	Edelstahlhülse, zur Montage bei hoher mechanischer Beanspruchung, E70402	
Bemerkungen		
Verpackungseinheit	1 Stück	
Elektrischer Anschluss		
Anschluss		
	Eingänge	
1	Sensorversorgung +	
2	Dateneingang	
3	Sensorversorgung -	
4	Dateneingang	
5	Funktionserde (FE)	
	Ausgänge	
3	Externe Spannung AUX -	
4	Schaltausgang	
5	Funktionserde (FE)	
1, 2	nicht belegt	
Steckverbindung: M12		