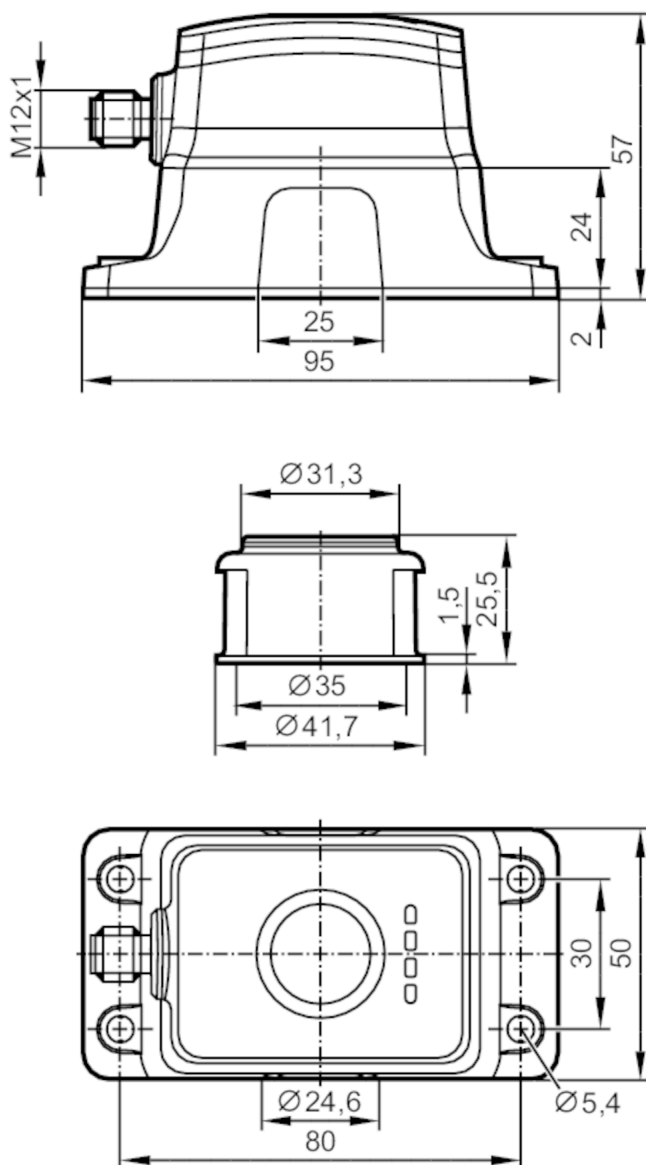


MVQ101



Positionssensor für Schwenkantriebe

SVS BASIC IO-LINK



Produktmerkmale

| | |
|-----------------------------|-----------------------------------|
| Elektrische Ausführung | PNP |
| Ausgangsfunktion | 3 x Schließer / Öffner; (wählbar) |
| Kommunikationsschnittstelle | IO-Link |
| Gehäuse | Quaderförmig |
| Abmessungen [mm] | 95 x 50 x 57 |

Einsatzbereich

| | |
|----------------|-----------------------------|
| Arbeitsprinzip | magnetisch |
| Applikation | Drehwinkelerfassung absolut |



Positionssensor für Schwenkantriebe

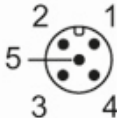
SVS BASIC IO-LINK

| Elektrische Daten | | |
|-----------------------------------------------------|-------|---------------------------------------------------------------------------------------------------------------------------------------------------------|
| Betriebsspannung | [V] | 10...30 DC |
| Stromaufnahme | [mA] | < 40 |
| Schutzklasse | | III |
| Verpolungsschutz | | ja |
| Max. Bereitschaftsverzögerungszeit | [ms] | 300 |
| Ausgänge | | |
| Elektrische Ausführung | | PNP |
| Ausgangsfunktion | | 3 x Schließer / Öffner; (wählbar) |
| Max. Spannungsabfall Schaltausgang DC | [V] | 2,5 |
| Dauerhafte Strombelastbarkeit des Schaltausgangs DC | [mA] | 100 |
| Kurzschlussschutz | | ja |
| Überlastfest | | ja |
| Erfassungsbereich | | |
| Max. Targetgeschwindigkeit | [m/s] | 1 |
| Erfassungsbereich | [°] | 360 |
| Genauigkeit / Abweichungen | | |
| Genauigkeit | [°] | ± 1 |
| Auflösung | [°] | 0,1 |
| Toleranz | [°] | 0,1...15; (Default 10) |
| Hysterese | [°] | 0,1...5; (Default 3) |
| Temperaturdrift | [°/K] | 0,02 |
| Reproduzierbarkeit | [°] | 0,1 |
| Schnittstellen | | |
| Kommunikationsschnittstelle | | IO-Link |
| Übertragungstyp | | COM2 (38,4 kBaud) |
| IO-Link Revision | | 1.1 |
| SDCI-Norm | | IEC 61131-9 CDV |
| IO-Link Device ID | | 595d / 00 02 53h |
| Profile | | Smart Sensor: Device Identification; Device Diagnosis; Device Teach Channel; Binary Data Channel; Process Data Variable; Blob; Measurement Data Channel |
| SIO-Mode | | ja |
| Benötigte Masterportklasse | | A |
| Min. Prozesszykluszeit | [ms] | 4 |
| Umgebungsbedingungen | | |
| Umgebungstemperatur | [°C] | -25...70 |
| Schutzart | | IP 65; IP 67; (Schaltknockenbereich staubgeschützt) |



Positionssensor für Schwenkantriebe

SVS BASIC IO-LINK

| Zulassungen / Prüfungen | | |
|------------------------------------------------------------------------------------------------|------------------------------------------------|------------------------|
| EMV | EN 61000-4-2 | 4 kV CD / 8 kV AD |
| | EN 61000-4-3 | 10 V/m |
| | EN 61000-4-4 | 2 kV |
| | EN 61000-4-6 | 10 V |
| | EN 55011 | Klasse B |
| Schwingfestigkeit | EN 60068-2-6 | |
| Schockfestigkeit | EN 60068-2-27 | |
| MTTF | [Jahre] | 410 |
| UL-Zulassung | Zulassungsnummer UL | S001 |
| Mechanische Daten | | |
| Gewicht | [g] | 241,5 |
| Gehäuse | | Quaderförmig |
| Abmessungen | [mm] | 95 x 50 x 57 |
| Werkstoffe | | PA; Stecker: Edelstahl |
| Anzugsdrehmoment | [Nm] | 1,5 |
| Anzeigen / Bedienelemente | | |
| Anzeige | Betrieb | 1 x LED, grün |
| | Schaltzustand | 2 x LED, weiß RGB |
| Zubehör | | |
| Zubehör mitgeliefert | Innensechskantschrauben 4 x M5 x 20, Edelstahl | |
| | Puck | |
| Bemerkungen | | |
| Verpackungseinheit | 1 Stück | |
| Elektrischer Anschluss - Stecker | | |
| 1 | Ub | |
| 2 | Out2 | |
| 3 | GND | |
| 4 | Out1 IO-Link | |
| 5 | Out3 | |
| Steckverbindung: 1 x M12 | | |
| <div></div> | | |

Positionssensor für Schwenkantriebe

SVS BASIC IO-LINK

Anschluss

