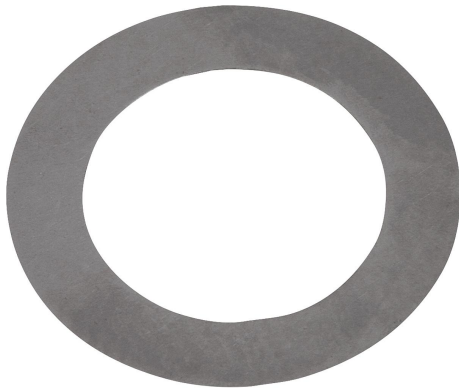


Passscheiben DIN 988

Artikelbeschreibung/Produktabbildungen



Beschreibung

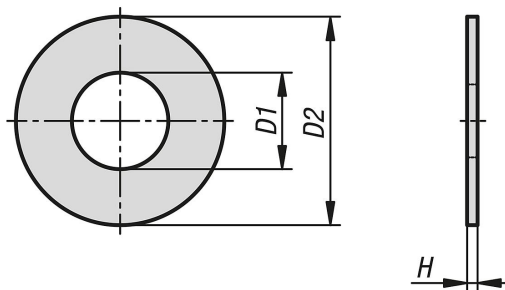
Werkstoff:
Stahl.

Ausführung:
blank.

Hinweis:

Mit Passscheiben kann ein vorhandenes Axialspiel stark reduziert werden. Sie sind in einer Stärke ab 0,1 mm erhältlich. Durch Kombinationen untereinander lassen sich so unterschiedliche Stärken zusammenstellen.

Zeichnungen



Artikelübersicht

Passscheiben DIN 988

Bestellnummer	Material Grundkörper	D1	D2	H
K1151.0306010	Stahl	3	6	0,1
K1151.0306015	Stahl	3	6	0,15
K1151.0306020	Stahl	3	6	0,2
K1151.0306025	Stahl	3	6	0,25
K1151.0306030	Stahl	3	6	0,3
K1151.0306050	Stahl	3	6	0,5
K1151.0306100	Stahl	3	6	1
K1151.0408010	Stahl	4	8	0,1
K1151.0408015	Stahl	4	8	0,15
K1151.0408020	Stahl	4	8	0,2
K1151.0408030	Stahl	4	8	0,3
K1151.0408050	Stahl	4	8	0,5
K1151.0408100	Stahl	4	8	1
K1151.0510010	Stahl	5	10	0,1
K1151.0510015	Stahl	5	10	0,15
K1151.0510020	Stahl	5	10	0,2
K1151.0510025	Stahl	5	10	0,25
K1151.0510030	Stahl	5	10	0,3
K1151.0510050	Stahl	5	10	0,5
K1151.0510100	Stahl	5	10	1
K1151.0612010	Stahl	6	12	0,1
K1151.0612020	Stahl	6	12	0,2
K1151.0612025	Stahl	6	12	0,25
K1151.0612030	Stahl	6	12	0,3
K1151.0612050	Stahl	6	12	0,5
K1151.0612100	Stahl	6	12	1

Passscheiben DIN 988

Artikelübersicht

Bestellnummer	Material Grundkörper	D1	D2	H
K1151.0713010	Stahl	7	13	0,1
K1151.0713020	Stahl	7	13	0,2
K1151.0713030	Stahl	7	13	0,3
K1151.0713050	Stahl	7	13	0,5
K1151.0713100	Stahl	7	13	1
K1151.0814010	Stahl	8	14	0,1
K1151.0814015	Stahl	8	14	0,15
K1151.0814020	Stahl	8	14	0,2
K1151.0814025	Stahl	8	14	0,25
K1151.0814030	Stahl	8	14	0,3
K1151.0814050	Stahl	8	14	0,5
K1151.0814100	Stahl	8	14	1
K1151.0915010	Stahl	9	15	0,1
K1151.0915015	Stahl	9	15	0,15
K1151.0915020	Stahl	9	15	0,2
K1151.0915030	Stahl	9	15	0,3
K1151.0915050	Stahl	9	15	0,5
K1151.0915100	Stahl	9	15	1
K1151.1016010	Stahl	10	16	0,1
K1151.1016015	Stahl	10	16	0,15
K1151.1016020	Stahl	10	16	0,2
K1151.1016025	Stahl	10	16	0,25
K1151.1016030	Stahl	10	16	0,3
K1151.1016050	Stahl	10	16	0,5
K1151.1016100	Stahl	10	16	1
K1151.1117010	Stahl	11	17	0,1
K1151.1117020	Stahl	11	17	0,2
K1151.1117025	Stahl	11	17	0,25
K1151.1117030	Stahl	11	17	0,3
K1151.1117050	Stahl	11	17	0,5
K1151.1117100	Stahl	11	17	1
K1151.1218010	Stahl	12	18	0,1
K1151.1218015	Stahl	12	18	0,15
K1151.1218020	Stahl	12	18	0,2
K1151.1218025	Stahl	12	18	0,25
K1151.1218030	Stahl	12	18	0,3
K1151.1218050	Stahl	12	18	0,5
K1151.1218100	Stahl	12	18	1
K1151.1319010	Stahl	13	19	0,1
K1151.1319015	Stahl	13	19	0,15
K1151.1319020	Stahl	13	19	0,2
K1151.1319025	Stahl	13	19	0,25
K1151.1319030	Stahl	13	19	0,3
K1151.1319050	Stahl	13	19	0,5
K1151.1319100	Stahl	13	19	1
K1151.1420010	Stahl	14	20	0,1
K1151.1420015	Stahl	14	20	0,15
K1151.1420020	Stahl	14	20	0,2
K1151.1420025	Stahl	14	20	0,25
K1151.1420030	Stahl	14	20	0,3
K1151.1420050	Stahl	14	20	0,5
K1151.1420100	Stahl	14	20	1
K1151.1521010	Stahl	15	21	0,1
K1151.1521015	Stahl	15	21	0,15
K1151.1521020	Stahl	15	21	0,2
K1151.1521025	Stahl	15	21	0,25
K1151.1521030	Stahl	15	21	0,3
K1151.1521050	Stahl	15	21	0,5
K1151.1521100	Stahl	15	21	1
K1151.1521120	Stahl	15	21	1,2
K1151.1622015	Stahl	16	22	0,15
K1151.1622020	Stahl	16	22	0,2

Passscheiben DIN 988

Artikelübersicht

Bestellnummer	Material Grundkörper	D1	D2	H
K1151.1622025	Stahl	16	22	0,25
K1151.1622030	Stahl	16	22	0,3
K1151.1622050	Stahl	16	22	0,5
K1151.1622100	Stahl	16	22	1
K1151.1622120	Stahl	16	22	1,2
K1151.1724010	Stahl	17	24	0,1
K1151.1724015	Stahl	17	24	0,15
K1151.1724020	Stahl	17	24	0,2
K1151.1724025	Stahl	17	24	0,25
K1151.1724030	Stahl	17	24	0,3
K1151.1724050	Stahl	17	24	0,5
K1151.1724100	Stahl	17	24	1
K1151.1724120	Stahl	17	24	1,2
K1151.1825010	Stahl	18	25	0,1
K1151.1825015	Stahl	18	25	0,15
K1151.1825020	Stahl	18	25	0,2
K1151.1825025	Stahl	18	25	0,25
K1151.1825030	Stahl	18	25	0,3
K1151.1825050	Stahl	18	25	0,5
K1151.1825100	Stahl	18	25	1
K1151.1825120	Stahl	18	25	1,2
K1151.1926010	Stahl	19	26	0,1
K1151.1926015	Stahl	19	26	0,15
K1151.1926020	Stahl	19	26	0,2
K1151.1926025	Stahl	19	26	0,25
K1151.1926030	Stahl	19	26	0,3
K1151.1926050	Stahl	19	26	0,5
K1151.1926100	Stahl	19	26	1
K1151.1926120	Stahl	19	26	1,2
K1151.2028010	Stahl	20	28	0,1
K1151.2028015	Stahl	20	28	0,15
K1151.2028020	Stahl	20	28	0,2
K1151.2028025	Stahl	20	28	0,25
K1151.2028030	Stahl	20	28	0,3
K1151.2028050	Stahl	20	28	0,5
K1151.2028100	Stahl	20	28	1
K1151.2028120	Stahl	20	28	1,2
K1151.2028150	Stahl	20	28	1,5
K1151.2230010	Stahl	22	30	0,1
K1151.2230015	Stahl	22	30	0,15
K1151.2230020	Stahl	22	30	0,2
K1151.2230025	Stahl	22	30	0,25
K1151.2230030	Stahl	22	30	0,3
K1151.2230050	Stahl	22	30	0,5
K1151.2230100	Stahl	22	30	1
K1151.2230120	Stahl	22	30	1,2
K1151.2230150	Stahl	22	30	1,5
K1151.2535010	Stahl	25	35	0,1
K1151.2535015	Stahl	25	35	0,15
K1151.2535020	Stahl	25	35	0,2
K1151.2535025	Stahl	25	35	0,25
K1151.2535030	Stahl	25	35	0,3
K1151.2535050	Stahl	25	35	0,5
K1151.2535100	Stahl	25	35	1
K1151.2535120	Stahl	25	35	1,2
K1151.2535150	Stahl	25	35	1,5
K1151.2637010	Stahl	26	37	0,1
K1151.2637015	Stahl	26	37	0,15
K1151.2637020	Stahl	26	37	0,2
K1151.2637025	Stahl	26	37	0,25
K1151.2637030	Stahl	26	37	0,3
K1151.2637050	Stahl	26	37	0,5

Passscheiben DIN 988

Artikelübersicht

Bestellnummer	Material Grundkörper	D1	D2	H
K1151.2637100	Stahl	26	37	1
K1151.2637120	Stahl	26	37	1,2
K1151.2637150	Stahl	26	37	1,5
K1151.2840010	Stahl	28	40	0,1
K1151.2840015	Stahl	28	40	0,15
K1151.2840020	Stahl	28	40	0,2
K1151.2840025	Stahl	28	40	0,25
K1151.2840030	Stahl	28	40	0,3
K1151.2840050	Stahl	28	40	0,5
K1151.2840100	Stahl	28	40	1
K1151.2840120	Stahl	28	40	1,2
K1151.2840150	Stahl	28	40	1,5
K1151.3042010	Stahl	30	42	0,1
K1151.3042015	Stahl	30	42	0,15
K1151.3042020	Stahl	30	42	0,2
K1151.3042025	Stahl	30	42	0,25
K1151.3042030	Stahl	30	42	0,3
K1151.3042050	Stahl	30	42	0,5
K1151.3042100	Stahl	30	42	1
K1151.3042120	Stahl	30	42	1,2
K1151.3042150	Stahl	30	42	1,5
K1151.3042200	Stahl	30	42	2
K1151.3245010	Stahl	32	45	0,1
K1151.3245015	Stahl	32	45	0,15
K1151.3245020	Stahl	32	45	0,2
K1151.3245025	Stahl	32	45	0,25
K1151.3245030	Stahl	32	45	0,3
K1151.3245050	Stahl	32	45	0,5
K1151.3245100	Stahl	32	45	1
K1151.3245120	Stahl	32	45	1,2
K1151.3245150	Stahl	32	45	1,5
K1151.3245200	Stahl	32	45	2
K1151.3545010	Stahl	35	45	0,1
K1151.3545015	Stahl	35	45	0,15
K1151.3545020	Stahl	35	45	0,2
K1151.3545025	Stahl	35	45	0,25
K1151.3545030	Stahl	35	45	0,3
K1151.3545050	Stahl	35	45	0,5
K1151.3545100	Stahl	35	45	1
K1151.3545120	Stahl	35	45	1,2
K1151.3545150	Stahl	35	45	1,5
K1151.3545200	Stahl	35	45	2
K1151.3645010	Stahl	36	45	0,1
K1151.3645015	Stahl	36	45	0,15
K1151.3645020	Stahl	36	45	0,2
K1151.3645025	Stahl	36	45	0,25
K1151.3645030	Stahl	36	45	0,3
K1151.3645050	Stahl	36	45	0,5
K1151.3645100	Stahl	36	45	1
K1151.3645120	Stahl	36	45	1,2
K1151.3645150	Stahl	36	45	1,5
K1151.3645200	Stahl	36	45	2
K1151.3747010	Stahl	37	47	0,1
K1151.3747015	Stahl	37	47	0,15
K1151.3747020	Stahl	37	47	0,2
K1151.3747025	Stahl	37	47	0,25
K1151.3747030	Stahl	37	47	0,3
K1151.3747050	Stahl	37	47	0,5
K1151.3747100	Stahl	37	47	1
K1151.3747120	Stahl	37	47	1,2
K1151.3747150	Stahl	37	47	1,5
K1151.3747200	Stahl	37	47	2

Passscheiben DIN 988

Artikelübersicht

Bestellnummer	Material Grundkörper	D1	D2	H
K1151.4050010	Stahl	40	50	0,1
K1151.4050015	Stahl	40	50	0,15
K1151.4050020	Stahl	40	50	0,2
K1151.4050025	Stahl	40	50	0,25
K1151.4050030	Stahl	40	50	0,3
K1151.4050050	Stahl	40	50	0,5
K1151.4050100	Stahl	40	50	1
K1151.4050120	Stahl	40	50	1,2
K1151.4050150	Stahl	40	50	1,5
K1151.4050200	Stahl	40	50	2
K1151.4252010	Stahl	42	52	0,1
K1151.4252015	Stahl	42	52	0,15
K1151.4252020	Stahl	42	52	0,2
K1151.4252025	Stahl	42	52	0,25
K1151.4252030	Stahl	42	52	0,3
K1151.4252050	Stahl	42	52	0,5
K1151.4252100	Stahl	42	52	1
K1151.4252120	Stahl	42	52	1,2
K1151.4252150	Stahl	42	52	1,5
K1151.4252200	Stahl	42	52	2
K1151.4555010	Stahl	45	55	0,1
K1151.4555015	Stahl	45	55	0,15
K1151.4555020	Stahl	45	55	0,2
K1151.4555025	Stahl	45	55	0,25
K1151.4555030	Stahl	45	55	0,3
K1151.4555050	Stahl	45	55	0,5
K1151.4555100	Stahl	45	55	1
K1151.4555120	Stahl	45	55	1,2
K1151.4555150	Stahl	45	55	1,5
K1151.4555200	Stahl	45	55	2
K1151.4860010	Stahl	48	60	0,1
K1151.4860015	Stahl	48	60	0,15
K1151.4860020	Stahl	48	60	0,2
K1151.4860025	Stahl	48	60	0,25
K1151.4860030	Stahl	48	60	0,3
K1151.4860050	Stahl	48	60	0,5
K1151.4860100	Stahl	48	60	1
K1151.4860120	Stahl	48	60	1,2
K1151.4860150	Stahl	48	60	1,5
K1151.4860200	Stahl	48	60	2
K1151.5062010	Stahl	50	62	0,1
K1151.5062015	Stahl	50	62	0,15
K1151.5062020	Stahl	50	62	0,2
K1151.5062025	Stahl	50	62	0,25
K1151.5062030	Stahl	50	62	0,3
K1151.5062050	Stahl	50	62	0,5
K1151.5062100	Stahl	50	62	1
K1151.5062120	Stahl	50	62	1,2
K1151.5062150	Stahl	50	62	1,5
K1151.5062200	Stahl	50	62	2