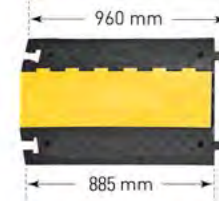


Kabelbrücke, B 885 mm, mit 3 Kabelkanälen, bis zu 12 t Achslast

- Für LKW- und Staplerverkehr, auch für gelegentlichen Schwerlastverkehr
- Empfohlene Überfahrgeschwindigkeit 5 km/h



- Hoch belastbar durch spezielle Hartgummi-Mischung (Recycling Hartgummi)
- Signalwirkung durch gelben Deckel aus hochwertigem Kunststoff mit rutschhemmender Oberfläche
- 3 Kabelschächte (B x H): 2 Kanäle 68 x 50 mm, 1 Kanal 55 x 50 mm
- Überfahrhöhe 75 mm
- Dauerhafte Fixierung durch integrierte Dübelaufnahmen möglich
- für das problemlose Überfahren und Schützen von Kabeln, Schläuchen etc.
- Endlosmontage, Nettobreite im Verbund 885 mm



Typ	12	12 WL	12 WR	EZ	EN
Maße außen B x T x H [mm]	885 x 600 x 75	500 x 600 x 75	500 x 600 x 75	283 x 600 x 75	283 x 600 x 75
Ausführung	Kabelbrücke mit 3 Kabelkanälen Typ 12	Winkelstück links	Winkelstück rechts	Endstück Zapfen	Endstück Nut
Bestellnummer	248-348-J0	248-349-J0	248-350-J0	248-351-J0	248-352-J0

Bordstein-Rampe, schwarz, gelb reflektierend

- Bordstein-Rampe aus robustem Hartgummi
- barrierefreier Zugang an Bürgersteigen und Absätzen



- Optimale Sicherheit durch gelbe Reflexstreifen und profilierte Antirutschoberfläche. Regenwasser kann durch die seitlichen Aussparungen an der Unterseite abfließen.

- Belastung bis 40 t

Typ	100	150
Maße außen B x T x H [mm]	600 x 300 x 100	600 x 360 x 150
Bestellnummer	248-346-J0	248-347-J0

Kabelbrücke zum Aufrollen, 10 m, 1 Kabel-/Schlauchkanal Ø 20 mm

- platzsparend, individuell zuschneidbar
- Hält LKW- und Staplerverkehr stand

- Empfohlene Überfahrgeschwindigkeit: 5 bis 20 km/h
- Überfahrhöhe nur 30 mm, Rollenlänge: 10.000 mm, Tiefe 100 mm
- Flexible, hochfeste Gummi-Mischung mit profilierter Oberfläche für leichtes Überfahren
- für das problemlose Überfahren und Schützen von Kabeln, Schläuchen etc.

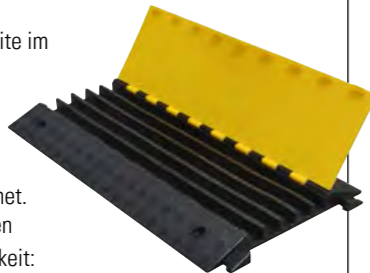


Typ	10
Maße außen B x T x H [mm]	10000 x 100 x 30
Bestellnummer	248-354-J0

Kabelbrücke mit 5 Kabelkanälen, für bis zu 8 t Achslast

- für das problemlose Überfahren und Schützen von Kabeln, Schläuchen etc.

- aus spezieller, vulkanisierter Hartgummi-Mischung (Recyclinggummi)
- Endlosmontage möglich, Nettobreite im Verbund: 900 mm
- 5 Kabelkanäle (B x H): 36 x 34 mm
- inkl. Schutzdeckel und Tragegriff
- für PKW- und LKW-Verkehr geeignet. Schwerlastverkehr ist zu vermeiden
- Empfohlene Überfahrgeschwindigkeit: 5 bis 10 km/h



Typ	8
Maße außen B x T x H [mm]	900 x 590 x 50
Bestellnummer	248-353-J0

Kleine Kabelbrücke, mit 3 Kabelkanälen

- für das problemlose Überfahren und Schützen von Kabeln, Schläuchen etc.

- 3 Kabelkanäle, 2 x 20 mm und 1 x 45 mm
- Recycling-Gummi, Unterseite mit Antirutsch-Gummilippen, griffige Oberfläche
- Hält LKW- und Staplerverkehr stand. Auch für gelegentlichen Schwerlastverkehr
- Empfohlene Überfahrgeschwindigkeit: 5 bis 10 km/h

INNOVATION

Bestell-Nr. 248-345-J0



Typ	S3	G3
Farbe	schwarz	gelb
Maße außen B x T x H [mm]	1200 x 210 x 65	1200 x 210 x 65
Bestellnummer	248-345-J0	248-344-J0

Fahrbahnschwellen

- mehr Sicherheit auf Ihrem Gelände
- überfahrbar mit PKW, LKW, oder Gabelstaplern

Fahrbahnschwellen sind in 2 Baustücken lieferbar. So bestimmen Sie die zulässige Überfahrgeschwindigkeit (s. Tabelle).

- langlebige Konstruktion aus spezieller Kunststoff- / Gummimischung
- seitliche abgerundete Abschlusselemente schützen Fußgänger und Radfahrer
- 10 Befestigungsbolzen sind optional als Zubehör erhältlich



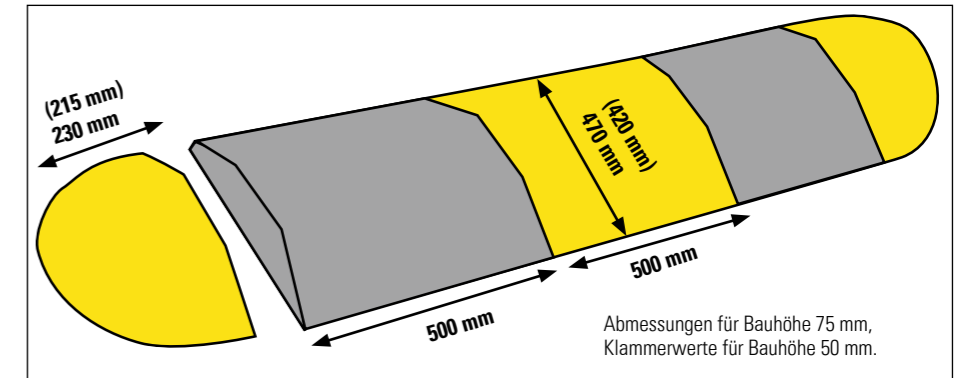
Fahrbahnschwelle, gelb-Schwarz in 2 verschiedenen Größen lieferbar.

Gleich mitbestellen

10 Befestigungsbolzen, pro Mittelstück werden 4, pro Endstück werden 2 Bolzen benötigt



Bestell-Nr. 165-406-J0



Abmessungen für Bauhöhe 75 mm, Klammerwerte für Bauhöhe 50 mm.

Artikelerläuterung	bis 10 km/h	bis 10 km/h	bis 20 km/h	bis 20 km/h
Typ	Mittelstück	Endstück	Mittelstück	Endstück
Maße außen B x T x H [mm]	500 x 470 x 75	230 x 470 x 75	500 x 420 x 50	215 x 420 x 50
Gewicht [kg]	15	5	8	3
Bestellnummer gelb	165-397-J0	165-400-J0	165-402-J0	165-404-J0
Bestellnummer schwarz	165-398-J0	165-401-J0	165-403-J0	165-405-J0

Schlauchbrücken

- sicheres Überfahren von Schläuchen und Kabeln
- Schutz der Leitungen und Schläuche vor Beschädigung

- stabile Ausführung aus Spezial-Vollgummi, reißfest und bruchbeständig
- die seitlich angebrachten Verbindungselemente ermöglichen eine Schlauchbrücken-Kombination zu einer größeren Fläche



für Schläuche / Rohre bis	Durchmesser 120 mm	Durchmesser 75 mm
Maße außen B x T x H [mm]	290 x 1010 x 135	300 x 855 x 85
Gewicht [kg]	22	12
Bestellnummer	165-395-J0	236-878-J0