

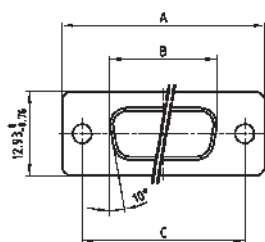
COMBINATION D-SUB MIT SIGNALKONTAKTEN

Lötkelch – gedrehte Kontakte – für Kabel bis AWG 20



RoHS compliant – CSA listed, File No.: LR 115000-1 – UL listed, File No.: E 228329

BUCHSENLEISTE

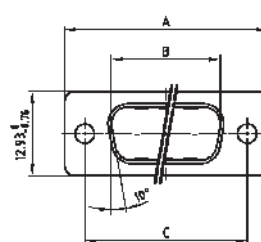


Shellsize	A -0.76	B -0.25	C
1	31.19	16.46	25.00 ^{+0.12} _{-0.13}
2	39.52	24.79	33.30 ^{+0.15} _{-0.10}
3	53.42	38.50	47.04 ^{+0.13}
4	69.70	54.96	63.50 ^{+0.13}
5	67.31	52.55	61.10 ^{+0.14} _{-0.11}

BESCHREIBUNG

- geeignet für Kabel bis **AWG 20**
- Montagearten:
 - mit Durchgangsloch Ø 3 mm
 - mit Innengewinde 4-40 UNC oder M3
 - mit schwimmender Befestigung
- Gütestufe 3 (auch in Gütestufe 1 lieferbar)
- Gehäuse: Stahl verzinkt, optional Messing verzinkt oder Edelstahl

STIFBLEISTE



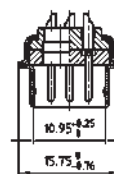
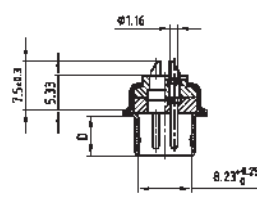
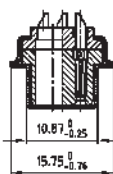
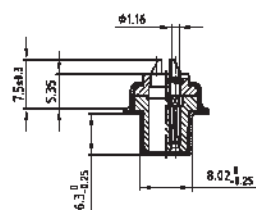
Shellsize	A -0.76	B +0.25	C	D -0.30
1	31.19	16.79	25.00 ^{+0.12} _{-0.13}	6.12
2	39.52	25.12	33.30 ^{+0.15} _{-0.10}	6.12
3	53.42	38.84	47.04 ^{+0.13}	5.99
4	69.70	55.30	63.50 ^{+0.13}	5.99
5	67.31	52.68	61.10 ^{+0.14} _{-0.11}	5.99

Gehäusegröße 1-4

Gehäusegröße 5

Gehäusegröße 1-4

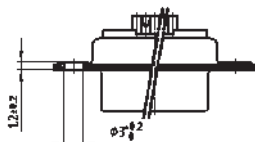
Gehäusegröße 5



BESTELLDATEN

BUCHSENLEISTE		
Bauform	Montageart	Bestellnummer
5W1	Durchgangsloch	3 005W1SAM99A10 X
7W2	Durchgangsloch	3 007W2SAM99A10 X
11W1	Durchgangsloch	3 011W1SAM99A10 X
9W4	Durchgangsloch	3 009W4SAM99A10 X
13W3	Durchgangsloch	3 013W3SAM99A10 X
17W2	Durchgangsloch	3 017W2SAM99A10 X
21W1	Durchgangsloch	3 021W1SAM99A10 X
13W6	Durchgangsloch	3 013W6SAM99A10 X
17W5	Durchgangsloch	3 017W5SAM99A10 X
21WA4	Durchgangsloch	3 21WA4SAM99A10 X
25W3	Durchgangsloch	3 025W3SAM99A10 X
27W2	Durchgangsloch	3 027W2SAM99A10 X
24W7	Durchgangsloch	3 024W7SAM99A10 X
36W4	Durchgangsloch	3 036W4SAM99A10 X
43W2	Durchgangsloch	3 043W2SAM99A10 X
47W1	Durchgangsloch	3 047W1SAM99A10 X

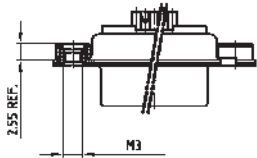
STIFBLEISTE		
Bauform	Montageart	Bestellnummer
5W1	Durchgangsloch	3 005W1PAM99A10 X
7W2	Durchgangsloch	3 007W2PAM99A10 X
11W1	Durchgangsloch	3 011W1PAM99A10 X
9W4	Durchgangsloch	3 009W4PAM99A10 X
13W3	Durchgangsloch	3 013W3PAM99A10 X
17W2	Durchgangsloch	3 017W2PAM99A10 X
21W1	Durchgangsloch	3 021W1PAM99A10 X
13W6	Durchgangsloch	3 013W6PAM99A10 X
17W5	Durchgangsloch	3 017W5PAM99A10 X
21WA4	Durchgangsloch	3 21WA4PAM99A10 X
25W3	Durchgangsloch	3 025W3PAM99A10 X
27W2	Durchgangsloch	3 027W2PAM99A10 X
24W7	Durchgangsloch	3 024W7PAM99A10 X
36W4	Durchgangsloch	3 036W4PAM99A10 X
43W2	Durchgangsloch	3 043W2PAM99A10 X
47W1	Durchgangsloch	3 047W1PAM99A10 X



COMBINATION D-SUB – MONTAGEARTEN

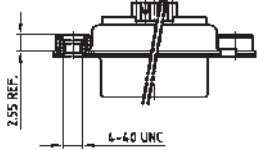
Lötkelch – gedrehte Kontakte – für Kabel bis AWG 20

BESTELLDATEN



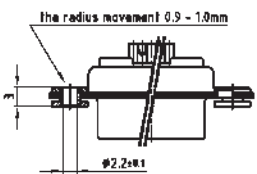
BUCHSENLEISTE		
Bauform	Montageart	Bestellnummer
5W1	Innengewinde M3	3 005W1SAM99A20 X
7W2	Innengewinde M3	3 007W2SAM99A20 X
11W1	Innengewinde M3	3 011W1SAM99A20 X
9W4	Innengewinde M3	3 009W4SAM99A20 X
13W3	Innengewinde M3	3 013W3SAM99A20 X
17W2	Innengewinde M3	3 017W2SAM99A20 X
21W1	Innengewinde M3	3 021W1SAM99A20 X
13W6	Innengewinde M3	3 013W6SAM99A20 X
17W5	Innengewinde M3	3 017W5SAM99A20 X
21WA4	Innengewinde M3	3 21WA4SAM99A20 X
25W3	Innengewinde M3	3 025W3SAM99A20 X
27W2	Innengewinde M3	3 027W2SAM99A20 X
24W7	Innengewinde M3	3 024W7SAM99A20 X
36W4	Innengewinde M3	3 036W4SAM99A20 X
43W2	Innengewinde M3	3 043W2SAM99A20 X
47W1	Innengewinde M3	3 047W1SAM99A20 X

STIFBLEISTE		
Bauform	Montageart	Bestellnummer
5W1	Innengewinde M3	3 005W1PAM99A20 X
7W2	Innengewinde M3	3 007W2PAM99A20 X
11W1	Innengewinde M3	3 011W1PAM99A20 X
9W4	Innengewinde M3	3 009W4PAM99A20 X
13W3	Innengewinde M3	3 013W3PAM99A20 X
17W2	Innengewinde M3	3 017W2PAM99A20 X
21W1	Innengewinde M3	3 021W1PAM99A20 X
13W6	Innengewinde M3	3 013W6PAM99A20 X
17W5	Innengewinde M3	3 017W5PAM99A20 X
21WA4	Innengewinde M3	3 21WA4PAM99A20 X
25W3	Innengewinde M3	3 025W3PAM99A20 X
27W2	Innengewinde M3	3 027W2PAM99A20 X
24W7	Innengewinde M3	3 024W7PAM99A20 X
36W4	Innengewinde M3	3 036W4PAM99A20 X
43W2	Innengewinde M3	3 043W2PAM99A20 X
47W1	Innengewinde M3	3 047W1PAM99A20 X



BUCHSENLEISTE		
Bauform	Montageart	Bestellnummer
5W1	Innengewinde 4-40 UNC	3 005W1SAM99A30 X
7W2	Innengewinde 4-40 UNC	3 007W2SAM99A30 X
11W1	Innengewinde 4-40 UNC	3 011W1SAM99A30 X
9W4	Innengewinde 4-40 UNC	3 009W4SAM99A30 X
13W3	Innengewinde 4-40 UNC	3 013W3SAM99A30 X
17W2	Innengewinde 4-40 UNC	3 017W2SAM99A30 X
21W1	Innengewinde 4-40 UNC	3 021W1SAM99A30 X
13W6	Innengewinde 4-40 UNC	3 013W6SAM99A30 X
17W5	Innengewinde 4-40 UNC	3 017W5SAM99A30 X
21WA4	Innengewinde 4-40 UNC	3 21WA4SAM99A30 X
25W3	Innengewinde 4-40 UNC	3 025W3SAM99A30 X
27W2	Innengewinde 4-40 UNC	3 027W2SAM99A30 X
24W7	Innengewinde 4-40 UNC	3 024W7SAM99A30 X
36W4	Innengewinde 4-40 UNC	3 036W4SAM99A30 X
43W2	Innengewinde 4-40 UNC	3 043W2SAM99A30 X
47W1	Innengewinde 4-40 UNC	3 047W1SAM99A30 X

STIFBLEISTE		
Bauform	Montageart	Bestellnummer
5W1	Innengewinde 4-40 UNC	3 005W1PAM99A30 X
7W2	Innengewinde 4-40 UNC	3 007W2PAM99A30 X
11W1	Innengewinde 4-40 UNC	3 011W1PAM99A30 X
9W4	Innengewinde 4-40 UNC	3 009W4PAM99A30 X
13W3	Innengewinde 4-40 UNC	3 013W3PAM99A30 X
17W2	Innengewinde 4-40 UNC	3 017W2PAM99A30 X
21W1	Innengewinde 4-40 UNC	3 021W1PAM99A30 X
13W6	Innengewinde 4-40 UNC	3 013W6PAM99A30 X
17W5	Innengewinde 4-40 UNC	3 017W5PAM99A30 X
21WA4	Innengewinde 4-40 UNC	3 21WA4PAM99A30 X
25W3	Innengewinde 4-40 UNC	3 025W3PAM99A30 X
27W2	Innengewinde 4-40 UNC	3 027W2PAM99A30 X
24W7	Innengewinde 4-40 UNC	3 024W7PAM99A30 X
36W4	Innengewinde 4-40 UNC	3 036W4PAM99A30 X
43W2	Innengewinde 4-40 UNC	3 043W2PAM99A30 X
47W1	Innengewinde 4-40 UNC	3 047W1PAM99A30 X



BUCHSENLEISTE		
Bauform	Montageart	Bestellnummer
5W1	schwimmende Befestigung	3 005W1SAM99A60 X
7W2	schwimmende Befestigung	3 007W2SAM99A60 X
11W1	schwimmende Befestigung	3 011W1SAM99A60 X
9W4	schwimmende Befestigung	3 009W4SAM99A60 X
13W3	schwimmende Befestigung	3 013W3SAM99A60 X
17W2	schwimmende Befestigung	3 017W2SAM99A60 X
21W1	schwimmende Befestigung	3 021W1SAM99A60 X
13W6	schwimmende Befestigung	3 013W6SAM99A60 X
17W5	schwimmende Befestigung	3 017W5SAM99A60 X
21WA4	schwimmende Befestigung	3 21WA4SAM99A60 X
25W3	schwimmende Befestigung	3 025W3SAM99A60 X
27W2	schwimmende Befestigung	3 027W2SAM99A60 X
24W7	schwimmende Befestigung	3 024W7SAM99A60 X
36W4	schwimmende Befestigung	3 036W4SAM99A60 X
43W2	schwimmende Befestigung	3 043W2SAM99A60 X
47W1	schwimmende Befestigung	3 047W1SAM99A60 X

STIFBLEISTE		
Bauform	Montageart	Bestellnummer
5W1	schwimmende Befestigung	3 005W1PAM99A60 X
7W2	schwimmende Befestigung	3 007W2PAM99A60 X
11W1	schwimmende Befestigung	3 011W1PAM99A60 X
9W4	schwimmende Befestigung	3 009W4PAM99A60 X
13W3	schwimmende Befestigung	3 013W3PAM99A60 X
17W2	schwimmende Befestigung	3 017W2PAM99A60 X
21W1	schwimmende Befestigung	3 021W1PAM99A60 X
13W6	schwimmende Befestigung	3 013W6PAM99A60 X
17W5	schwimmende Befestigung	3 017W5PAM99A60 X
21WA4	schwimmende Befestigung	3 21WA4PAM99A60 X
25W3	schwimmende Befestigung	3 025W3PAM99A60 X
27W2	schwimmende Befestigung	3 027W2PAM99A60 X
24W7	schwimmende Befestigung	3 024W7PAM99A60 X
36W4	schwimmende Befestigung	3 036W4PAM99A60 X
43W2	schwimmende Befestigung	3 043W2PAM99A60 X
47W1	schwimmende Befestigung	3 047W1PAM99A60 X