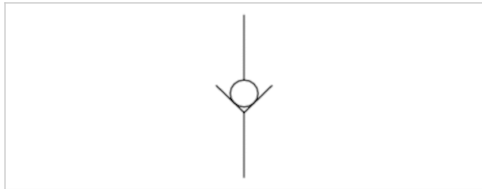


Verschlusskupplung, Serie CP1

- Außengewinde
- NW 5 mm



Betriebsdruck min./max.	0 ... 16 bar
Umgebungstemperatur min./max.	-10 ... 90 °C
Mediumstemperatur min./max.	-10 ... 90 °C
Medium	Druckluft
Gewicht	Siehe Tabelle unten
null	Das ausgelieferte Produkt kann von der Abbildung abweichen.

Technische Daten

Materialnummer	Nennweite	Anschluss G	Durchfluss	Gehäuse	Liefermenge	Gewicht
			Qn			
1823376000	5 mm	G 1/8	500 l/min	Messing, vernickelt	2 Stück	0,034 kg
R412010276	5 mm	G 1/4	500 l/min	Messing, vernickelt	2 Stück	0,035 kg

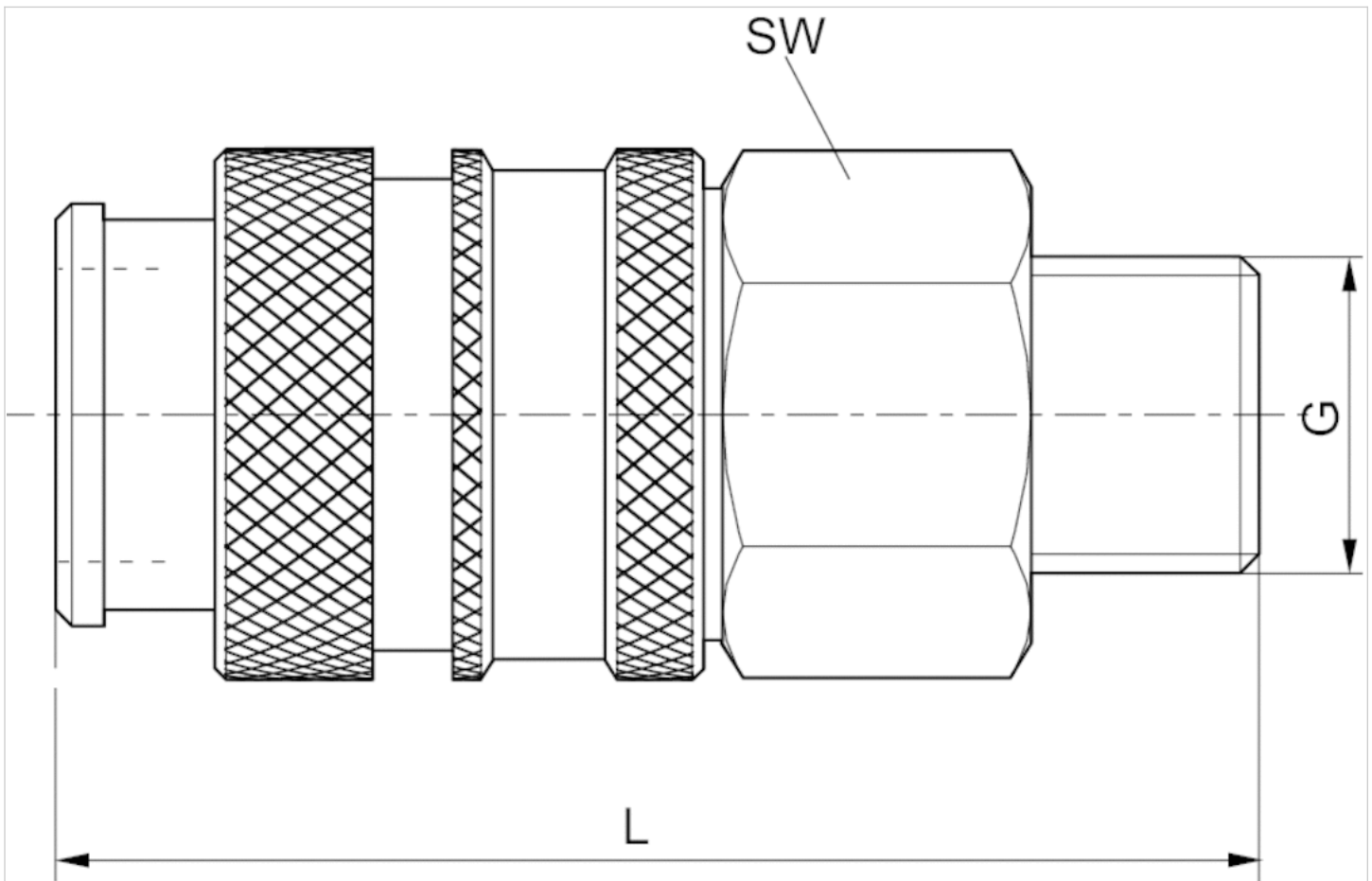
Gewicht pro Stück

Technische Informationen

Werkstoff	
Gehäuse	Messing, vernickelt
Entriegelungshülse	Messing, vernickelt
Dichtung	Acrylnitril-Butadien-Kautschuk
Anschluss	Messing, vernickelt

Abmessungen

Abmessungen



Abmessungen

Materialnummer	Anschluss G	Nennweite	L	SW
1823376000	G 1/8	5 mm	37	14
R412010276	G 1/4	5 mm	39	17