

Komplettgerät Signalsäule, Anschlusselement für Rohrmontage Rohr 250 mm, Fuß, Kunststoff



Allgemeine technische Daten	
Produkt-Markename	SIRIUS
Produkt-Bezeichnung	Komplettgerät
Hersteller-Artikelnummer	
<ul style="list-style-type: none"> • des mitgelieferten Anschlusselements • des mitgelieferten Befestigungsrohrs • des mitgelieferten Befestigungsfußes 	8WD4408-0AD 8WD4308-0EA 8WD4308-0DB
Anzahl der Signalsäulenelemente	0
Material	PC
Befestigungsart	Bodenbefestigung
Referenzkennzeichen	
<ul style="list-style-type: none"> • gemäß DIN EN 61346-2 • gemäß IEC 81346-2:2009 	U U
Mechanische Daten	
Ausführung des elektrischen Anschlusses	Federzuganschluss
Länge des Befestigungsrohrs	250 mm
Außendurchmesser des Signalsäulenelements	70 mm
Umgebungsbedingungen	

Umgebungstemperatur während Betrieb	-20 ... +50 °C
Schutzart IP	IP65
Höhe	289 mm
Breite	70 mm

Approbationen/ Zertifikate

allgemeine Produktzulassung	EMV (Elektromagnetische Verträglichkeit)	Konformitätserklärung	sonstiges
-----------------------------	--	-----------------------	-----------



[Sonstige](#)

[Bestätigungen](#)

Weitere Informationen

Information- and Downloadcenter (Kataloge, Broschüren,...)

www.siemens.de/sirius/catalogs

Industry Mall (Online-Bestellsystem)

<https://mall.industry.siemens.com/mall/de/de/Catalog/product?mlfb=8WD4421-0GA05-0AG0>

CAX-Online-Generator

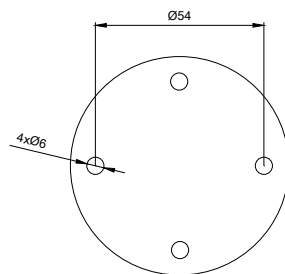
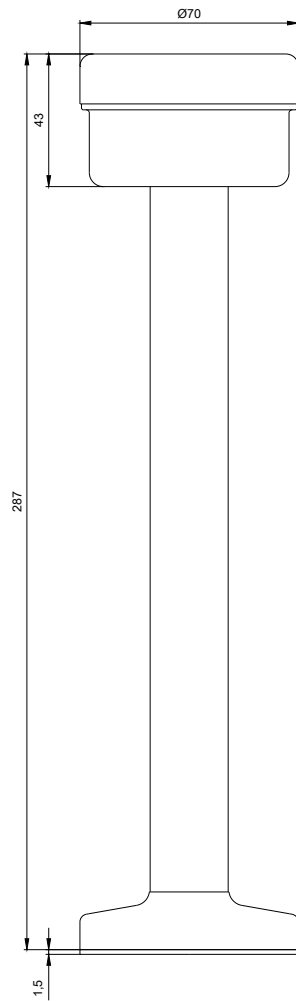
<http://support.automation.siemens.com/WW/CAXorder/default.aspx?lang=de&mlfb=8WD4421-0GA05-0AG0>

Service&Support (Handbücher, Betriebsanleitungen, Zertifikate, Kennlinien, FAQs,...)

<https://support.industry.siemens.com/cs/ww/de/ps/8WD4421-0GA05-0AG0>

Bilddatenbank (Produktfotos, 2D-Maßzeichnungen, 3D-Modelle, Geräteschaltpläne, EPLAN Makros, ...)

http://www.automation.siemens.com/bilddb/cax_de.aspx?mlfb=8WD4421-0GA05-0AG0&lang=de



letzte Änderung:

04.11.2020