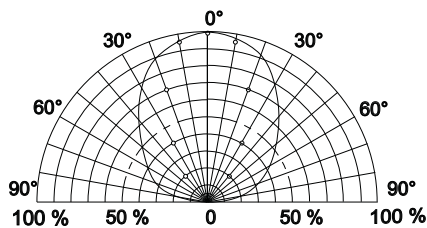
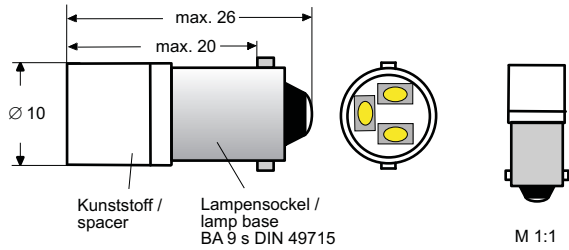
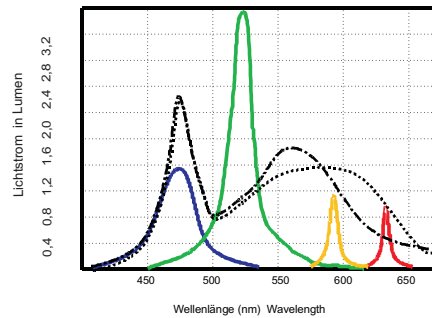


Datenblatt Cluster LED BA9s 24 V AC/DC

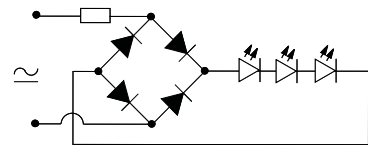


Abstrahldiagramm

Lichtstrom in (lm) und Wellenlänge in (nm)



AC/DC Schaltung



Anzahl der LED 3
 Lagertemperatur - 35 °C + 100 °C
 Arbeitstemperatur - 30 °C + 70 °C
 Spannungstoleranz 10%

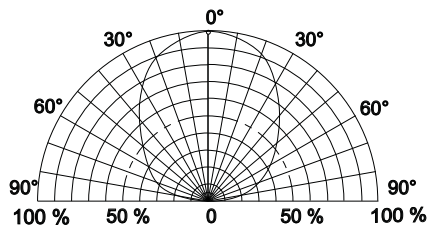
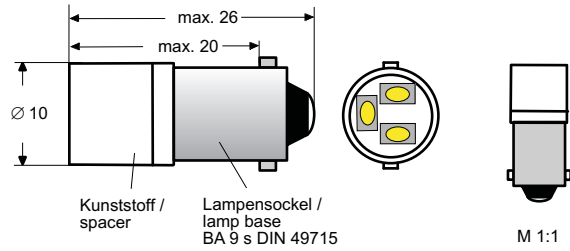
TSL-Code	Volt		Strom [mA]	Wellenlänge [nm]	Lichtstrom Φ_v (luminous flux)	
	[V]				[lm] min.	[lm] typical
913S 13 2415 ER	24	AC/DC	15	rot/630	0,3	0,4
913S 13 2415 EY	24	AC/DC	15	gelb/587	0,4	0,6
913S 13 2415 EG	24	AC/DC	15	grün/525	1,4	2,0
913S 13 2415 EB	24	AC/DC	15	blau/470	0,7	1,0
913S 13 2415 WS	24	AC/DC	15	weiss/x=0,31 y=0,32	4,8	6,8
913S 13 2415 WWS	24	AC/DC	15	warm weiss	2,5	3,6

Lichtstrom in Lumen Φ_v Toleranz + / - 25%

				Maßstab 1:1		(Gewicht)	
				(Werkstoff, Halbzeug) (Rohteil-Nr) (Modell- oder Gesenk-Nr)			
		Datum		Name			
		Bearb. 17.02.2010		Müller			
		Gepr. 00.00.00					
		Norm					
				Cluster LED Ba9s AC/DC Type			
				Blatt Blätter			
Zust.	Änderung	Datum	Name	Ursprung		Ersatz für:	
						Ersatz durch:	

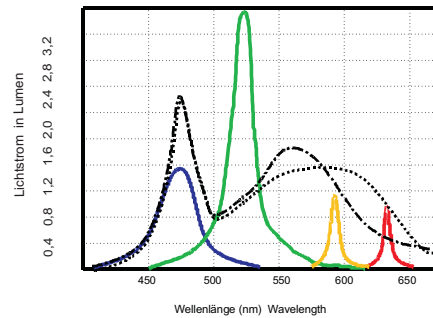


Datenblatt Cluster LED BA9s 230 V AC and 110 - 130 V AC mit eingebauten DIAC zu Reduzierung von LED glimmen im ausgeschaltetem Zustand bis 30 V



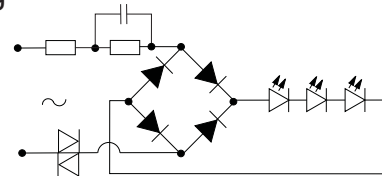
Abstrahldiagramm

Lichtstrom in (lm) und Wellenlänge in (nm)



AC Schaltung

Anzahl der LED: 3
 Lagertemperatur: -35 °C + 100 °C
 Arbeitstemperatur: -30 °C + 70 °C
 Spannungstoleranz: 10%



TSL-Code	Volt		Strom [mA]	Wellenlänge [nm]	Lichtstrom Φ_v (luminous flux)	
	[V]				[lm] min.	[lm] typical
913S 13 1310 ER-D	110-130	AC	10	rot/630	0,1	0,2
913S 13 1310 EY-D	110-130	AC	10	gelb/587	0,2	0,3
913S 13 1310 EG-D	110-130	AC	10	grün/525	0,7	1,0
913S 13 1310 EB-D	110-130	AC	10	blau	0,3	0,4
913S 13 1310 WS-D	110-130	AC	10	weiss/x=0,31 y=0,32	2,5	3,5
913S 13 1310 WWS-D	110-130	AC	10	warm weiss	1,4	2,0
913S 13 2310 ER-D	230	AC	10	rot/630	0,1	0,2
913S 13 2310 EY-D	230	AC	10	gelb/587	0,2	0,3
913S 13 2310 EG-D	230	AC	10	grün/525	0,7	1,0
913S 13 2310 EB-D	230	AC	10	blau/470	0,3	0,4
913S 13 2310 WS-D	230	AC	10	weiss/x=0,31 y=0,32	2,5	3,5
913S 13 2310 WWS-D	230	AC	10	warm weiss	1,4	2,0

Lichtstrom in Lumen Φ_v Toleranz +/- 25%

				(Werkstoff, Halbzeug) (Rohteil-Nr) (Modell- oder Gesenk-Nr)	
		Datum	Name		Cluster LED Ba9s AC Type
Bearb.	17.02.2010	Müller			
Gepr.	00.00.00				
Norm					
				© TAUNUSLICHT	
Zust.	Änderung	Datum	Name	Ursprung	Ersatz für:
					Ersatz durch:
					Blatt
					Blätter