

## Magnesy (trwałe)

### Opis artykułu/ilustracje produktu



### Opis

#### Materiał:

Korpus stalowy.  
Rdzeń magnetyczny AlNiCo.

#### Wersja:

Korpus czerwony lakierowany.

#### Wskazówka:

System z osłoną. Płaskie magnesy trwałe z uwagi na niewielką ilość zajmowanej przestrzeni stosowane są do wbudowywania w urządzenia/przyrządy.

#### Zakres temperatury:

maks. 450 °C.

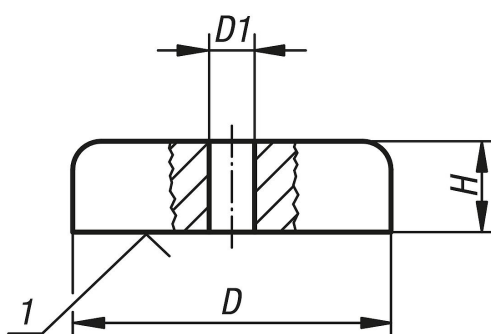
#### Na zapytanie:

Inne kolory.

#### Wskazówka dotycząca planu:

1) Powierzchnia przylegająca

### Rysunki



### Przegląd artykułów

#### Magnesy (trwałe)

Nr Zamówienia	D	D1	H	Siła przyczepność N
K0558.01	19	3,5	8	30
K0558.02	29	5	9	55
K0558.03	38	5	10,5	95