



DAUERLICHTELEMENT, KLAR, AC/DC 24-230V,  
DURCHMESSER 50MM

Allgemeine technische Daten:		
Produkt-Markename		SIRIUS
Produkt-Bezeichnung		Dauerlichtelement
Produktbestandteil Leuchtmittel		Nein
Ausführung des optischen Signals		Dauerlicht
Spannungsart der Betriebsspannung		AC/DC
Betriebsspannung		
<ul style="list-style-type: none"> <li>• bei DC Bemessungswert</li> </ul>	V	240 ... 12
<ul style="list-style-type: none"> <li>• bei AC bei 50 Hz Bemessungswert</li> </ul>	V	12 ... 240
<ul style="list-style-type: none"> <li>• bei AC bei 60 Hz Bemessungswert</li> </ul>	V	12 ... 240
Betriebsmittelkennzeichen gemäß DIN EN 61346-2		P
Mechanische Daten:		
Außendurchmesser des Signalsäulenelements	mm	50
Leuchtmittel:		
Art des Leuchtmittels		Glühlampe / LED
Umgebungsbedingungen:		
Umgebungstemperatur während Betrieb	°C	-20 ... +60
Schutzart IP		IP54
Höhe	mm	67
Breite	mm	52
Approbationen/ Zertifikate:		

allgemeine Produktzulassung	EMV (Elektromagnetische Verträglichkeit)	Konformitätserklärung	Schiffbau
-----------------------------	--	-----------------------	-----------



## Weitere Informationen

**Information- and Downloadcenter (Kataloge, Broschüren,...)**

<http://www.siemens.de/industrial-controls/catalogs>

**Industry Mall (Online-Bestellsystem)**

<http://www.siemens.com/industrymall>

**CAX-Online-Generator**

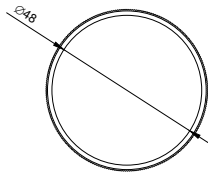
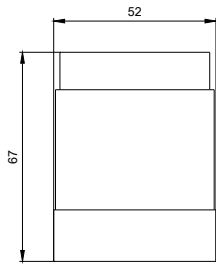
<http://support.automation.siemens.com/WW/CAXorder/default.aspx?lang=de&mlfb=8WD42001AE>

**Service&Support (Handbücher, Betriebsanleitungen, Zertifikate, Kennlinien, FAQs,...)**

<https://support.industry.siemens.com/cs/ww/de/ps/8WD42001AE>

**Bilddatenbank (Produktfotos, 2D-Maßzeichnungen, 3D-Modelle, Geräteschaltpläne, EPLAN Makros, ...)**

[http://www.automation.siemens.com/bilddb/cax\\_de.aspx?mlfb=8WD42001AE&lang=de](http://www.automation.siemens.com/bilddb/cax_de.aspx?mlfb=8WD42001AE&lang=de)



W08 8811: 8WD42-...-ALL

letzte Änderung:

15.01.2015