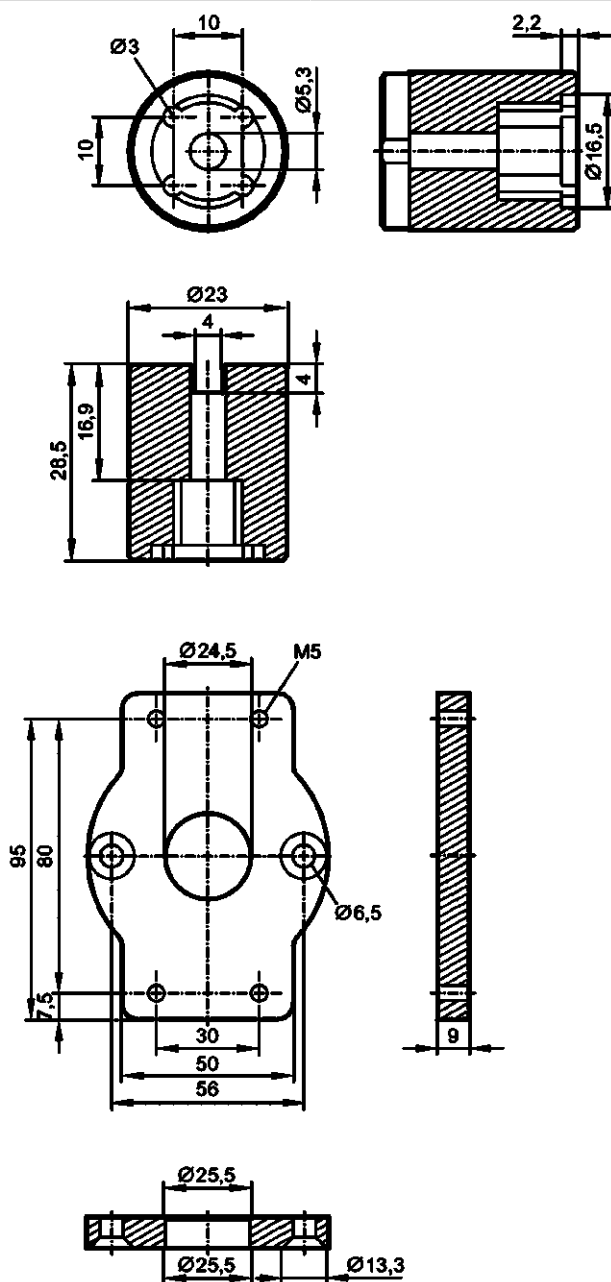


Montageplatte

MOUNTING BRACKET



Einsatzbereich

Ausführung

für Kieselmann-Sitzventile

Mechanische Daten

Gewicht

[g]

489,5

Werkstoffe

Montageplatte: 1.4404 (Edelstahl / 316L); Wellenadapter: 1.4404 (Edelstahl / 316L)

Zubehör

Lieferumfang

Schrauben: 1 x M5 x 25, Edelstahl

Schrauben: 2 x M6 x 16, Edelstahl

Bemerkungen

Bemerkungen

Bitte Schraubensicherungslack benutzen

Verpackungseinheit

1 Stück

E12693



Montageplatte

MOUNTING BRACKET

Diagramme und Kurven

Montage

