

Klare Signalisierung und ausgezeichnete Zustandserkennung

Harmony™ XVB wird XVB7 Modulare
Leuchtsäulen Substitutions-Hilfe



se.com

Life Is On

Schneider
Electric

Brillant, vernetzt und optimiert für Ihren Erfolg.

Starten Sie Ihre Reise mit den modularen Leuchtsäulen Harmony

Die modularen Leuchtsäulen Harmony, die im **Jahr 2025** auf den Markt kommen, verfügen über ein elegantes, neues Design sowie Universal-LEDs, die die Helligkeit maximieren und den Energieverbrauch minimieren.

Durch die einfache Installation und das modulare Konzept vereinfachen die Harmony Signalsäulen Ihre Auswahl und ermöglichen einen effizienten Betrieb.



Ästhetik

- Zeitgemäßes, **modernes Design**
- Erhältlich in den **Farben Dunkelgrau** und **Silber**



Sichtbarkeit

- 4x Verbesserung der **Helligkeit**
- Hörbare Signale **bis zu 102 dB**



Effizienz

- **Rationalisierter Aufbau**, 3x weniger Bestellnummern bei gleichem Funktionsumfang
- Reduzierung der Verdrahtungszeit um bis zu 95 % durch **Push-In-** und **M12-Anschluss**
- Energieoptimierung durch **energieeffiziente LED**



Flexibilität

- Modulares Konzept bietet Flexibilität bei der Auswahl
- **IO-Link-** und **USB-** Anschlüsse für noch mehr Einsatzmöglichkeiten

Präzision, Nachhaltigkeit und Sicherheit

sind wichtig für die Aufrechterhaltung eines hohen Produktivitätsniveaus, insbesondere in Umgebungen, in denen hohe Leistung und Sicherheit entscheidend sind.

[Zeitschrift für Maschinentechnik](#)



Sicherheit, die Sie sehen können

Hohe Helligkeit = klare Signale




Umfang der Substitution: von XVB zu XVB7


Die nächste Generation der modularen Leuchtsäulen Harmony XVB7 wird ab Mitte 2025 erhältlich sein. Kunden können nahtlos auf die neuen XVB7-Modelle umsteigen und so sicherstellen, dass ihre Betriebe von der neuesten Ausrüstung profitieren.


Beachten Sie, dass XVB und XVB7 nicht interoperabel sind.

Eine Substitution von XVB auf XVB7 erfolgt dabei durch den Austausch der gesamten Leuchtsäule.

Während die bestehende XVB Baureihe ausläuft, bietet die XVB7 Baureihe eine zukunftssichere Lösung und vereinfacht den Umstieg durch die Kompatibilität mit der aktuellen Installation. Dabei bietet die neue Baureihe folgende Features:

 **Kompatible Verdrahtungsarchitektur:** Keine Neuverkabelung der Systeme erforderlich, wodurch Installationszeit und Komplexität reduziert werden

 **Einheitliche Einbaumaße:** Die neuen Modelle passen in bestehende Anlagen, Vermeidung von Installationsänderungen

 **Modularität:** Ermöglicht eine einfache Anpassung und einen reibungslosen Übergang für verschiedene betriebliche Anforderungen. Beibehaltung des modularen Aufbaus mit maximal 5 Ebenen, einschließlich Soundmodul (muss ganz oben platziert werden)

 **Spannungsbereiche:** Basis-Elemente legen die Spannung fest, 24V AC/DC oder 110 - 240V AC

Übersicht Substitution

	XVB	Neu XVB7	XVU	Neu XV6	XVM	Neu XV4
Leuchtelemente						
Dauerlicht	✓	✓	✓	✓	✓	✓
Blinklicht	✓	✓	✓	✓	✓	✓
10J Xenon-Blitzlicht	✓	?	✗	✗	✓	✓
Signalleuchte Dauerlicht	✓	✓	✗	✗	✗	✗
Signalleuchte 10J Blitzlicht	✓	?	✗	✗	✗	✗
LED-Glühbirnen	✓	?	✗	✗	✓	✓
Glühbirnen	✓	?	✗	✗	✓	✓
Soundmodule						
2-Ton-Summer	✓	✓	✓	✓	✓	✓
Montage						
Direktmontage	✓	✓	✓	✓	✓	✓
Mast- und Bodenplattenmontage	✓	✓	✓	✓	✓	✓
L-Winkel-Befestigung	✓	✓	✓	✓	✓	✓

✓ Enthalten

⚠ Ersatz

✗ Nicht enthalten

Starten Sie Ihre Auswahl: Gestalten Sie Ihre individuelle modulare Leuchtsäule mit Harmony

1. Auswahl des Basis-Elements

- Das Basis-Element bestimmt das Spannungsniveau
- Neue Anschlussarten sind jetzt verfügbar:
 - **IO-Link-Basis** ermöglicht direktes Plug & Play in IO-Link-Lösungen mit fertiger IODD-Datei
 - **USB-Basis** ideal zur Integration in Schneider HMIs
 - **M12 24VAC/DC Basis** zur Minimierung des Verdrahtungsaufwands

2. Auswahl des Leuchtelements

- Maximal 5 Ebenen, einschließlich der obersten Einheit
- Alle Leuchtelemente der neuen Baureihe sind 24V
- Wählen Sie aus 6 Farben und 4 Lichtmustern

3. Auswahl der obersten Einheit

- Die oberste Einheit kann entweder ein Soundmodul, eine Signalleuchte oder die Standard-Abdeckung sein.
- Alle Soundmodule und Signalleuchten der neuen Baureihe sind 24V
Beachten Sie, dass die Signalleuchte des neuen Angebots kein Kompletgerät mehr ist und keinen Sockel enthält. Siehe den Abschnitt "Austausch einer kompletten Signalleuchte" für Einzelheiten.
- Summer sind manuell einstellbar bis 102 dB mit 2-Ton oder 8-Ton (IP66) oder als selbsteinstellbarer Summer (IP65), der sich automatisch einstellt basierend auf Umgebungslärm bis zu 100 dB
- Bearbeitbare Soundmodule sind für bis zu **15 Kanäle mit Tönen oder mit MP3-Dateien anpassbar**

4. Montagezubehör

Sowohl die Direktmontage als auch die Wandmontage stehen zur Auswahl



Vier Schritte zur Auswahl Ihrer modularen Leuchtsäule

1 Auswahl des Basis-Elements

- Das Basis-Element bestimmt das Spannungsniveau
- Neue Anschlusstypen sind jetzt verfügbar:
 - **IO-Link-Basis** ermöglicht direktes Plug & Play in IO-Link-Lösungen mit fertiger IODD-Datei
 - **USB-Basis** ideal zur Integration in Schneider HMIs
 - **M12 24V AC/DC** Basis zur Minimierung des Verdrahtungsaufwands



XVB7C21B



XVB7C21M

Kategorie	Beschreibung	Bestehende XVB Referenz	Neu XVB7 Referenz	Bemerkungen
Basis	Basis + Abdeckung	XVBC21	XVB7C21B	• Nur 24V AC/DC
			XVB7C21M	• Nur 110-240 VAC
	Nur Basis	XVBC07	XVB7C21B	• Nur 24V AC/DC • Die neue XVB7 Basis wird mit Abdeckung geliefert
			XVB7C21M	• Nur 110-240VAC • Die neue XVB7 Basis wird mit Abdeckung geliefert
	ASI-Sockel mit seitlicher Kabeleinführung	XVBC21A	-	• ASI-Technologie im neuen Angebot nicht erhältlich
	ASI-Sockel mit Bodeneingang	XVBC21B	-	
	Neu XVB7 IO-Link-Basis	-	XVB7C31	-
	Neu XVB7 USB-Basis	-	XVB7C51	-
	Neu XVB7 M12-Anschluss Basis 24VAC/DC	-	XVB7C61	-

2 Auswahl des Leuchtelements

- Maximal 5 Ebenen, einschließlich der obersten Einheit
- Alle Leuchtelemente der neuen Baureihe sind 24V
- Wählen Sie aus 6 Farben und 4 Lichtmustern

Hinweis: * in der folgenden Tabelle steht für die Farbe des Leuchtelements.



Kategorie	Beschreibung	Bestehende XVB Referenz	Neue XVB7 Referenz	Bemerkungen
Leuchtelement	Dauerlicht, Glühbirne	XVBC3*	XVB7C2*	<ul style="list-style-type: none"> • Die neue XVB7 Baureihe gibt es nur als LED-Version, keine Glühbirnen mehr • Die Spannung wird über das Basismodul festgelegt
	Dauerlicht, LED	XVBC2B*		
		XVBC2G*		
	Blinklicht, Glühbirne	XVBC2M*	XVB7C5*	<ul style="list-style-type: none"> • Die neue XVB7 Baureihe gibt es nur als LED-Version, keine Glühbirnen mehr • Die Spannung wird über das Basismodul festgelegt
		XVBC4B*		
		XVBC4G*		
	Blinklicht, LED	XVBC4M*		
		XVBC5B*	XVB7C6*	<ul style="list-style-type: none"> • Die Spannung wird über das Basismodul festgelegt
		XVBC5G*		
		XVBC5M*		
	Neu XVB7 Blinklicht 2J, LED	-	XVB7C6*	<ul style="list-style-type: none"> • Die Spannung wird über das Basismodul festgelegt
	Neu XVB7 rotierende LED	-	XVB7CR*	<ul style="list-style-type: none"> • Erhältlich in zwei Farben: rot und orange
	Neu XVB7 Multicolor LED	-	XVB7CM9	<ul style="list-style-type: none"> • Einstellbar über Dip-Schalter: 8 Farben und 4 Lichtmuster

3 Auswahl der obersten Einheit

- Die oberste Einheit kann entweder ein Soundmodul, eine Signalleuchte oder die Standard-Abdeckung sein.
- Alle Soundmodule und Signalleuchten der neuen Baureihe sind 24V

Beachten Sie, dass die Signalleuchte des neuen Angebots kein Kompletgerät mehr ist und keinen Sockel enthält. Siehe den Abschnitt "Austausch einer kompletten Signalleuchte" für Einzelheiten.

- Summer sind manuell einstellbar bis 102 dB mit 2-Ton oder 8-Ton (IP66) oder als selbsteinstellbarer Summer (IP65), der sich automatisch einstellt basierend auf Umgebungslärm bis zu 100 dB
- Bearbeitbare Soundmodule sind für bis zu 15 Kanäle mit Tönen oder mit MP3-Dateien anpassbar



XVB7C9V



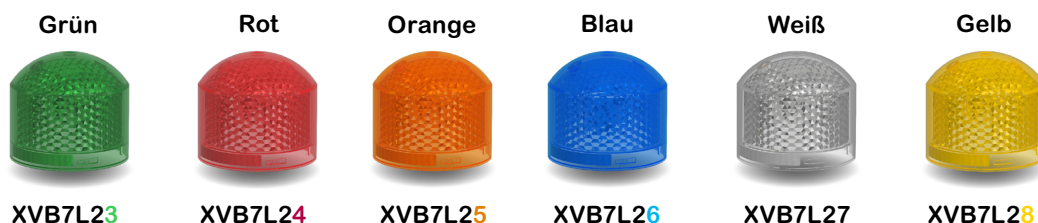
XVB7C9S

Kategorie	Beschreibung	Bestehende XVB Referenz	Neu XVB7 Referenz	Bemerkungen
Ton	2-Ton-Summer, 12-48V	XVBC9B	XVB7C9S	<ul style="list-style-type: none"> Alle Soundmodule und Signalleuchten der neuen Baureihe sind 24V Die Spannung wird über das Basismodul festgelegt
	2-Ton-Summer, 120-230V	XVBC9M		
	Neu XVB7 8-Ton-Summer	-	XVB7C9T	<ul style="list-style-type: none"> Klang und Lautstärke über Dip-Schalter einstellbar 3 Lautstärkestufen bis 102dB
	Neu XVB7 Selbsteinstellender Summer	-	XVB7C9SS	<ul style="list-style-type: none"> Passt die Lautstärke automatisch an Umgebungsgeräusche bis zu 100 dB an
	Neu XVB7 Editierbarer Summer	-	XVB7C9V	<ul style="list-style-type: none"> Anpassbar bis zu 15 Kanäle mit Tönen oder individuellen MP3-Dateien

3 Auswahl der obersten Einheit

Dieser Abschnitt ist für den Austausch von Signalleuchten bei der Montage bestimmt. Für den Austausch kompletter Signalleuchten, siehe Seite 11.

Hinweis: * in der folgenden Tabelle steht für die Farbe.



Kategorie	Beschreibung	Bestehende XVB Referenz	Neu XVB7 Referenz	Bemerkungen
Signalleuchte	Neu XVB7 LED-Signalleuchte		XVB7L2*	<ul style="list-style-type: none"> Alle Leuchtelemente der neuen XVB7 Baureihe sind 24V LED Die Spannung wird über das Basismodul festgelegt Die Nennleistung der neuen Signalleuchte beträgt 2J
	Blitzlicht, LED 5J Signalleuchte	XVBC6B* XVBC6G* XVBC6M*	XVB7L6*	<ul style="list-style-type: none"> Alle Leuchtelemente der neuen XVB7 Baureihe sind 24V LED Die Spannung wird über das Basismodul festgelegt Die Nennleistung der neuen Signalleuchte beträgt 2J
	Blitzlicht, LED 10J Signalleuchte	XVBC8B* XVBC8G* XVBC8M*	XVB7L6*	<ul style="list-style-type: none"> Alle Leuchtelemente der neuen XVB7 Baureihe sind 24V LED Die Spannung wird über das Basismodul festgelegt Die Nennleistung der neuen Signalleuchte beträgt 2J

4 Montagezubehör

Sowohl die Direktmontage als auch die Wandmontage stehen zur Auswahl



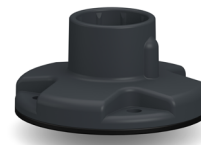
XVZ07



XVZ100T



XVZ02



XVZ01



XVZ400

Kategorie	Beschreibung	Bestehende XVB Referenz	Neu XVB7 Referenz	Bemerkungen
Zubehör	Befestigungssockel, schwarzes Aluminium, 80mm	XVBZ02	XVZ02	<ul style="list-style-type: none"> • Neu Befestigungssockel XVB7 (dunkelgrau, Kunststoff)
	Befestigungssockel, Aluminium, 80mm	XVBZ02A		
	Befestigungssockel, schwarzes Aluminium, 380mm	XVBZ03	XVZ01 + XVZ400	<ul style="list-style-type: none"> • Neu XVB7, erhältlich in zwei Referenzen je nach Mastlänge • Befestigungssockel (dunkelgrau, Kunststoff) • 400mm Aluminiumstange
	Befestigungssockel, Aluminium, 380mm	XVBZ03A		
	Befestigungssockel, schwarzes Aluminium, 780mm	XVBZ04	XVZ01 + XVZ800	<ul style="list-style-type: none"> • Neu XVB7, erhältlich in zwei Referenzen je nach Mastlänge • Befestigungssockel (dunkelgrau, Kunststoff) • 800mm Aluminiumstange
	Befestigungssockel, Aluminium, 780mm	XVBZ04A		
	Nur Befestigungsplatte	XVBZ01	XVZ01	<ul style="list-style-type: none"> • Neu XVB7 Befestigungsplatte (dunkelgrau, Kunststoff)
	Ø 25 mm Aluminiumrohr, 780mm	XVBZ14	XVZ800	-
	Wandbefestigungswinkel	XVBC12	XVZ09	<ul style="list-style-type: none"> • Neu XVB7 Adapter (dunkelgrau, Kunststoff)
	Adapter seitliche Kabeleinführung	XVBC14	XVZ07	<ul style="list-style-type: none"> • Neu XVB7 Adapter (dunkelgrau, Kunststoff)

4 Montagezubehör

Sowohl die Direktmontage als auch die Wandmontage stehen zur Auswahl

Kategorie	Beschreibung	Bestehende XVB Referenz	Neu XVB7 Referenz	Bemerkungen
Zubehör	Neu klappbare Halterung XVB7	-	XVZ06	• Kunststoff, dunkelgrau
	Neu XVB7 ½ NPT-Adapter	-	XVZ00	• Stahl, Silber
	Neu XVB7 magnetischer Adapter mit seitlichem Kabeleingang	-	XVZ08	• Kunststoff, dunkelgrau
	Neu XVB7 Aluminiumrohr, 250mm	-	XVZ250	• Aluminium, silber
	Neu XVB7 L-Winkel, 100mm	-	XVZ100T	• Aluminium, silber
	Neu XVB7 L-Winkel, 250mm	-	XVZ250T	• Aluminium, silber
	Abdeckung des Stützrohrs	XVBC020	-	Nicht erhältlich in der neuen XVB7 Baureihe
	Abdeckung des Stützrohrs	XVBC030	-	
	Abdeckung des Stützrohrs	XVBC040	-	
	Nur Abdeckung	XVBC081	-	
	6-Farben Markierung	XVBC22	-	
	Beschriftung	XVBC23	-	
	Beschriftung	XVBCY1	-	
	Beschriftung	XVBCY2	-	
	Beschriftung Software	XBY2U	-	
	Lichtdiffuser	XVBZ18	-	

Austausch kompletter Signalleuchten



Hinweis: * in der folgenden Tabelle steht für die Farbe des Leuchtelements.

Kategorie	Beschreibung	Bestehende XVB Referenz	Neu XVB7 Referenz	Bemerkungen
Signalleuchte	DC-Basis, Dauerlicht, Glühbirne	XVBL3*	XVB7L2* + XVB7C21B	<ul style="list-style-type: none"> Keine Glühbirnen mehr im neuen Angebot erhältlich DC-Basis wählen für 24V AC/DC Anwendung Die neue XVB7 ist 24V DC, 2J Power LED
	AC-Basis, Dauerlicht, Glühbirne		XVB7L2* + XVB7C21M	<ul style="list-style-type: none"> Keine Glühbirnen mehr im neuen Angebot erhältlich AC-Basis wählen für 100-240V AC Anwendung Die neue XVB7 ist 24V DC, 2J Power LED
	DC-Basis, Dauerlicht, LED	XVBL0B*	XVB7L2* + XVB7C21B	<ul style="list-style-type: none"> DC-Basis wählen für 24V AC/DC Anwendung Die neue XVB7 ist 24V DC, 2J Power LED
	AC-Basis, Dauerlicht, LED	XVBL0G* XVBL0M*	XVB7L2* + XVB7C21M	<ul style="list-style-type: none"> AC-Basis wählen für 100-240V AC Anwendung Die neue XVB7 ist 24V DC, 2J Power LED

Austausch kompletter Signalleuchten

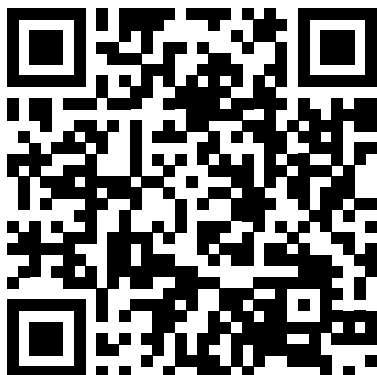
Kategorie	Beschreibung	Bestehende XVB Referenz	Neu XVB7 Referenz	Bemerkungen
Signalleuchte	Blinklicht, Glühbirne, Signalleuchte	XVBL4B* XVBL4M*	-	• Signalleuchte mit Blinklicht nicht erhältlich in XVB7, wird ersetzt durch Blitzlicht
	Blinklicht, LED, Signalleuchte	XVBL1B* XVBL1G* XVBL1M*	-	
	DC-Basisl, Blitzlicht, LED 5J Signalleuchte	XVBL6B*	XVB7L6* + XVB7C21B	<ul style="list-style-type: none"> • DC-Basis für 24V AC/DC Anwendung wählen • Die neue XVB7 ist 24V DC, 2J Power LED
	AC-Basisl, Blitzlicht, LED 5J Signalleuchte	XVBL6G* XVBL6M*	XVB7L6* + XVB7C21M	<ul style="list-style-type: none"> • AC-Basis für 100-240V AC Anwendung wählen • Die neue XVB7 ist 24V DC, 2J Power LED
	DC-Basisl, Blitzlicht, LED 10J Signalleuchte	XVBL8B*	XVB7L6* + XVB7C21B	<ul style="list-style-type: none"> • DC-Basis für 24V AC/DC Anwendung wählen • Die neue XVB7 ist 24V DC, 2J Power LED
	AC-Basisl, Blitzlicht, LED 10J Signalleuchte	XVBL8G* XVBL8M*	XVB7L6* + XVB7C21M	<ul style="list-style-type: none"> • AC-Basis für 100-240V AC Anwendung wählen • Die neue XVB7 ist 24V DC, 2J Power LED

Was kommt als Nächstes?

Starten Sie Ihre Reise mit den modularen Leuchtsäulen Harmony, voraussichtlich Mitte 2025



Erfahren Sie mehr über die
modularen Leuchtsäulen von
Harmony



Konfigurieren Sie jetzt Ihre
Harmony Leuchtsäule selbst



Life Is On



Um noch mehr über die modularen Signalsäulen von Harmony zu erfahren, besuchen Sie gerne: se.com

Schneider Electric GmbH
Gothaer Straße 29
40880 Ratingen, Germany
Telefon: +49 211 7374 8008
www.se.com/de

Schneider Electric Austria Ges. mbH.
Am Euro Platz 2 / Stiege 6 / 3.OG
1120 Wien, Austria
Telefon: +43 720 380 180
www.se.com/at

Schneider Electric (Schweiz) AG
Worbstrasse 187
3073 Gümligen, Switzerland
Telefon: +31 917 33 33
www.se.com/ch