



KOPPELHILFSSCHUETZ, 2S+2OE, DC 24V,
0,7...1,25*US, M. VARISTOR AUFGESTECKT, BGR.
S00, SCHRAUBANSCHLUSS

Produkt-Markename	SIRIUS
Produkt-Bezeichnung	Koppelhilfsschütz

Allgemeine technische Daten:

Isolationsspannung		
<ul style="list-style-type: none"> • bei Verschmutzungsgrad 3 Bemessungswert 	V	690
Verschmutzungsgrad		3
Stoßspannungsfestigkeit Bemessungswert	kV	6
mechanische Lebensdauer (Schaltspiele)		
<ul style="list-style-type: none"> • des Schützes typisch 		30 000 000
Schutzart IP		
<ul style="list-style-type: none"> • frontseitig 		IP20
Betriebsmittelkennzeichen		
<ul style="list-style-type: none"> • gemäß DIN EN 61346-2 • gemäß DIN EN 81346-2 		K K

Steuerstromkreis/ Ansteuerung:

Spannungsart der Steuerspeisespannung		DC
Steuerspeisespannung bei DC		
<ul style="list-style-type: none"> • Bemessungswert 	V	24
Arbeitsbereichsfaktor Steuerspeisespannung		0,7 ... 1,25
Bemessungswert der Magnetspule bei DC		
Ausführung des Überspannungsbegrenzers		mit Varistor
Anzugsleistung der Magnetspule bei DC	W	2,8
Halteleistung der Magnetspule bei DC	W	2,8

Hilfsstromkreis:

Anzahl der Öffner		
• für Hilfskontakte		2
— unverzögert schaltend		2
Anzahl der Schließer		
• für Hilfskontakte		2
— unverzögert schaltend		2
Produkterweiterung Hilfsschalter		Nein
Kennzahl und Kennbuchstabe für Schaltglieder		22 E
Betriebsstrom bei AC-15		
• bei 230 V Bemessungswert	A	10
• bei 400 V Bemessungswert	A	3
• bei 690 V Bemessungswert	A	1
Ausführung des Leitungsschutzschalters		
• für Kurzschlusschutz des Hilfsstromkreises bis 230 V		C-Charakteristik: 6 A; 0,4 kA
Kontaktzuverlässigkeit der Hilfskontakte		Eine Fehlschaltung pro 100 Mio. (17 V, 1 mA)

UL/CSA Bemessungsdaten:

Kontaktbelastbarkeit der Hilfskontakte gemäß UL		A600 / Q600
--	--	-------------

Kurzschluss:

Ausführung des Sicherungseinsatzes		
• für Kurzschlusschutz des Hilfsschalters erforderlich		Sicherung gL/gG: 10 A

Einbau/ Befestigung/ Abmessungen:

Einbaulage		bei senkrechter Montageebene +/-180° drehbar, bei senkrechter Montageebene +/- 22,5° nach vorne und hinten kippbar
Befestigungsart		Schraub- und Schnappbefestigung auf Hutschiene 35 mm
Höhe	mm	57,5
Breite	mm	45
Tiefe	mm	73
einzuhaltender Abstand		
• zu geerdeten Teilen		
— seitwärts	mm	6
• zu spannungsführenden Teilen		
— seitwärts	mm	6

Anschlüsse/ Klemmen:

Ausführung des elektrischen Anschlusses		
• für Hilfs- und Steuerstromkreis		Schraubanschluss
Art der anschließbaren Leiterquerschnitte		
• für Hilfskontakte		

- eindrätig oder mehrdrätig
- feindrätig mit Aderendbearbeitung
- bei AWG-Leitungen für Hilfskontakte

	2x (0,5 ... 1,5 mm ²), 2x (0,75 ... 2,5 mm ²), 2x 4 mm ²
	2x (0,5 ... 1,5 mm ²), 2x (0,75 ... 2,5 mm ²)
	2x (20 ... 16), 2x (18 ... 14), 2x 12

Sicherheitsrelevante Kenngrößen:

B10-Wert bei hoher Anforderungsrate gemäß SN 31920		1 000 000
• Anmerkung		bei 0,3 x I _e
Anteil gefahrbringender Ausfälle		
• bei niedriger Anforderungsrate gemäß SN 31920	%	40
• bei hoher Anforderungsrate gemäß SN 31920	%	73
Ausfallrate [FIT] bei niedriger Anforderungsrate gemäß SN 31920	FIT	100
T1-Wert für Proof-Test Intervall oder Gebrauchsdauer gemäß IEC 61508	y	20
Berührungsschutz gegen elektrischen Schlag		fingersicher

Mechanische Daten:

Baugröße des Schützes		S00
------------------------------	--	-----

Umgebungsbedingungen:

Aufstellungshöhe bei Höhe über NN maximal	m	2 000
Umgebungstemperatur		
• während Betrieb	°C	-25 ... +60
• während Lagerung	°C	-55 ... +80

Approbationen/ Zertifikate:

allgemeine Produktzulassung	funktionale Sicherheit/Maschinensicherheit	Konformitätserklärung
-----------------------------	--	-----------------------



[Baumusterbescheinigung](#)



Prüfbescheinigungen	Schiffbau
---------------------	-----------

[spezielle Prüfbescheinigungen](#)



Schiffbau	sonstiges
-----------	-----------



[Umweltbestätigung](#)



Weitere Informationen

Information- and Downloadcenter (Kataloge, Broschüren,...)

<http://www.siemens.de/industrial-controls/catalogs>

Industry Mall (Online-Bestellsystem)

<http://www.siemens.com/industrymall>

CAX-Online-Generator

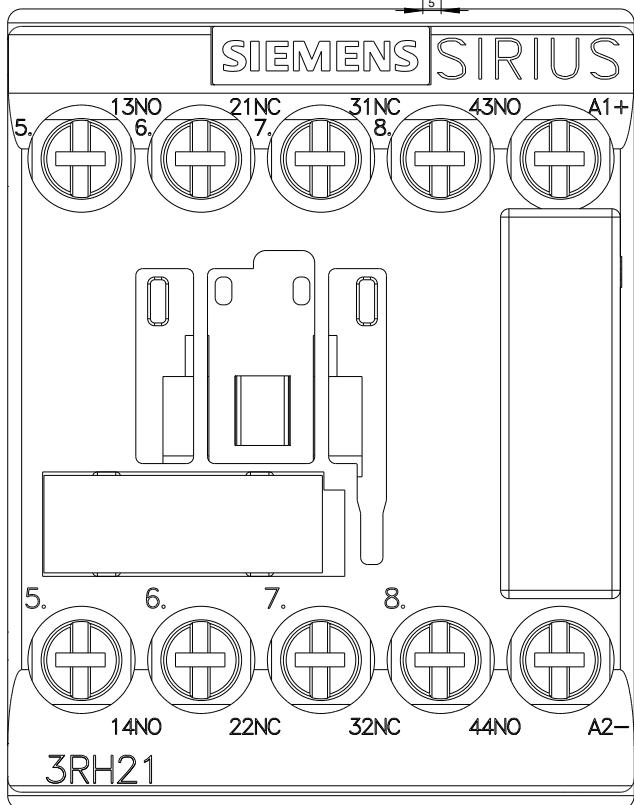
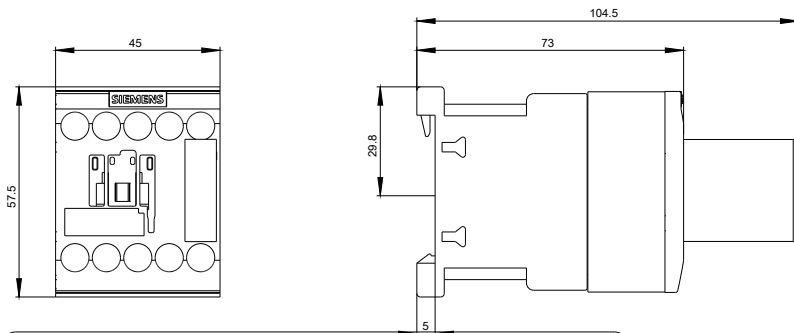
<http://support.automation.siemens.com/WW/CAXorder/default.aspx?lang=de&mlfb=3RH21221QB40>

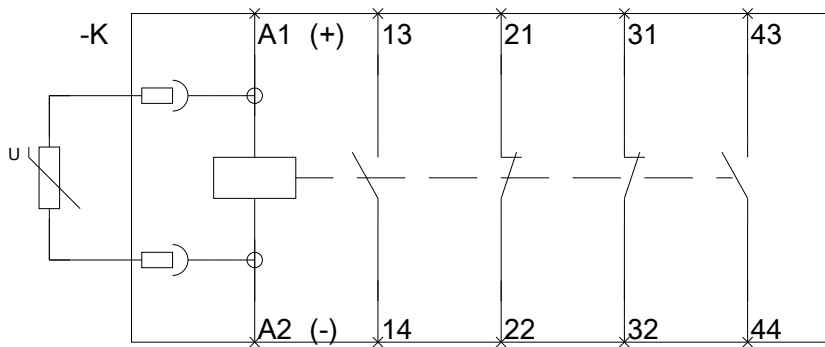
Service&Support (Handbücher, Betriebsanleitungen, Zertifikate, Kennlinien, FAQs,...)

<http://support.automation.siemens.com/WW/view/de/3RH21221QB40/all>

Bilddatenbank (Produktfotos, 2D-Maßzeichnungen, 3D-Modelle, Geräteschaltpläne, EPLAN Makros, ...)

http://www.automation.siemens.com/bilddb/cax_de.aspx?mlfb=3RH21221QB40&lang=de





letzte Änderung:

11.03.2015