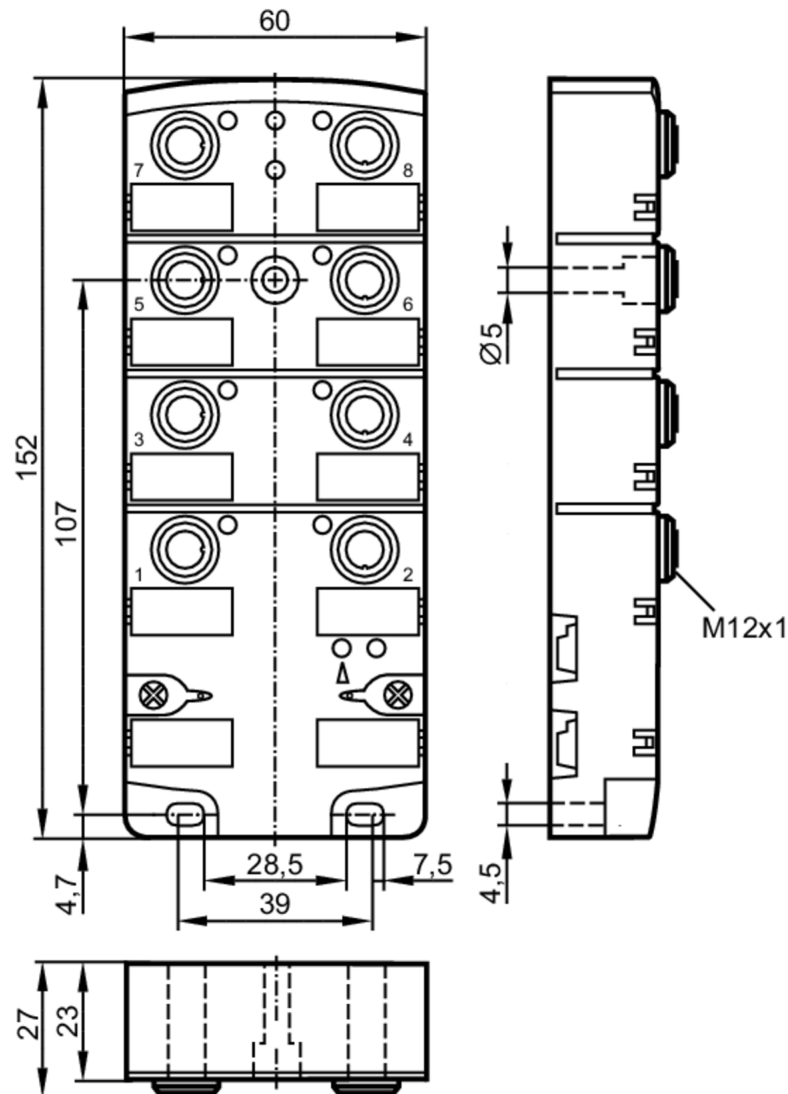




AS-Interface Modul CompactLine

CompactModule 4DI 4DOT M12 V4A



Elektrische Daten		
Betriebsspannung	[V]	26,5...31,6 DC; ("supply class 2" gemäß cULus)
Max. Stromaufnahme aus AS-i	[mA]	250
Strombelastbarkeit gesamt	[A]	4
Zusätzliche Spannungsversorgung	[V]	10...30 DC; (AUX)
Watchdog integriert		ja
Ein-/Ausgänge		
Anzahl der Ein- und Ausgänge		Anzahl der digitalen Eingänge: 4; Anzahl der digitalen Ausgänge: 4



AS-Interface Modul CompactLine

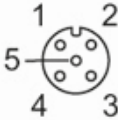
CompactModule 4DI 4DOT M12 V4A

Eingänge					
Anzahl der digitalen Eingänge	4				
Eingangsbeschaltung digitale Eingänge	PNP				
Sensorversorgung der Eingänge	AS-i				
Spannungsversorgung [V]	20...30				
Max. Strombelastbarkeit Eingänge gesamt [mA]	200				
Eingangsstrombegrenzung [mA]	15				
Eingangsstrom High [mA]	6...10				
Eingangsstrom Low [mA]	0...2				
Min. Schaltpegel High-Signal [V]	11				
Kurzschlussfestigkeit Digitaleingänge	ja				
Ausgänge					
Anzahl der digitalen Ausgänge	4				
Beschaltung	PNP				
Spannungsbereich DC [V]	10...30; (nach PELV)				
Strombelastbarkeit je Ausgang [mA]	2000; (Gebrauchskategorie DC-13 (Steuerung von Elektromagneten): 20 W (IEC 60947-5-1))				
Kurzschlussfest	ja				
Galvanisch entkoppelt	ja				
Umgebungsbedingungen					
Umgebungstemperatur [°C]	-25...80				
Schutzart	IP 67; ("enclosure type 1" gemäß cULus; bei Verwendung der Flachkabel E7400x / E7401x)				
Zulassungen / Prüfungen					
EMV	EN 50295				
AS-i Kennwerte					
AS-i Adressierung	IR-Adressierung möglich				
Erweiterter Adressmodus möglich	nein				
AS-i Profil	S-7.0.E				
AS-i E/A-Konfiguration [hex]	7				
AS-i ID-Code [hex]	0.E				
AS-i Zertifikat	46001				
Belegung der Datenbits	Datenbit	D0	D1	D2	D3
	Eingang	1	2	3	4
	Buchse	I-1	I-2	I-3	I-4
	Pin	2+4	2+4	2+4	2+4
	Ausgang	1	2	3	4
	Buchse	O-1	O-2	O-3	O-4
	Pin	4	4	4	4



AS-Interface Modul CompactLine

CompactModule 4DI 4DOT M12 V4A

Mechanische Daten		
Gewicht	[g]	374
Montageart	AS-i Flachkabel direkt kontaktierbar	
Werkstoffe	PA; Buchse: 1.4404 (Edelstahl / 316L); Gewindebuchsen im Unterteil: 1.4404 (Edelstahl / 316L); Schrauben: 1.4578 (Edelstahl / 316Cu); Piercingkontakte: CuSn6 vernickelt und verzinkt; O-Ring EPDM	
Anzeigen / Bedienelemente		
Anzeige	Betrieb	LED, grün
	Fehler	LED, rot
	Funktion	LED, gelb
Zubehör		
Zubehör optional	Edelstahlhülse, zur Montage bei hoher mechanischer Beanspruchung, E70402	
Bemerkungen		
Bemerkungen	Eingänge und Ausgänge dürfen galvanisch nicht verbunden werden.	
	Keiner der folgenden Anschlüsse darf mit einem externen Potential verbunden werden:	
	I-, I+, I1, I2, I3, I4	
	Die Anschlüsse sind mit dem AS-i Kabel galvanisch verbunden.	
Verpackungseinheit	1 Stück	
Elektrischer Anschluss - Ausgänge		
	Ausgänge	
3	Externe Spannung AUX -	
4	Schaltausgang	
5	Funktionserde (FE)	
1, 2	nicht belegt	
Steckverbindung: M12		
		
Elektrischer Anschluss - Eingänge		
	Eingänge	
1	Sensorversorgung L+	
2+4	Dateneingang 1 intern gebrückt	
3	Sensorversorgung L-	
5	Funktionserde	
Steckverbindung: M12		



AS-Interface Modul CompactLine

CompactModule 4DI 4DOT M12 V4A

