

BAUREIHE 1858 - KLEINSTE ZWEIPOLIGE WIPPSCHALTER

BIS 10 (4) A 250 V AC 1E4



PRODUKTMERKMALE

- ◆ Unbeleuchteter Wippschalter
- ◆ Leistungsstark mit Einschaltspitzenströmen bis 100 A
- ◆ Sofort selbsterlöschend durch UL 94 V-0 Material
- ◆ Konform nach EN 60065 Abs. 14.6

AUF ANFRAGE









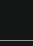





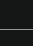

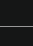

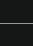

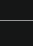


- ◆ Weitere Farben
- ◆ Weitere Bedruckungsvarianten
- ◆ Einpolig bestückt
- ◆ Kabelkonfektion

Mechanische Lebensdauer	10E4
Schaltkraft	≤ 5 N
Einschaltspitzenstrom (Kapazitiv)	100 A
Übergangswiderstand (Neuzustand)	< 100 mOhm (1 A 12 V DC)
Isolationswiderstand (Neuzustand)	> 100 MOhm (500 V DC)
Kriechstromfestigkeit	250 PTI
Schutzart	IP 40
Temperaturbereich	Anschlussseite -20 °C ... +100 °C Betätigungsseite -20 °C ... +55 °C
Entflammbarkeit	UL 94 V-0 UL 94 V-2 (bei den Ausführungen in weiß)
Glühdrahttesttemperatur	850 °C
Material	Betätiger PA Gehäuse PA Anschlüsse versilbert
Aufsteckkraft der Steckhülsen	≤ 80 N
Prüfzeichen	UL / CE / RoHS
Geeignet für Geräte der Schutzklasse II	



BAUREIHE 1858 - KLEINSTE ZWEIPOLIGE WIPPSCHALTER

BIS 10 (4) A 250 V AC 1E4

	Betätigerfarbe / Bedruckung	Gehäusefarbe	10 (4) A 250 V AC 1E4	6 (4) A 250 V AC 5E4	12 A 250 V AC 1/2 HP	12 A 125 V AC 1/3 HP	Anschlussart	Anschlussbeschreibung	Kontaktabstand in mm	Kontaktmaterial	EN 60335 Kap. 30 konform „G“	Sonstiges	Lagervariante
Ausschalter(DPST)													
1858.0103			•	•	•	•		≥ 3	Ag	•			•
1858.0104			•	•	•	•		≥ 3	Ag	•			
1858.1102			•	•	•	•		4.8	≥ 3	Ag	•		•
1858.1103			•	•	•	•		4.8	≥ 3	Ag	•		•
1858.1104			•	•	•	•		4.8	≥ 3	Ag	•		
1858.1105			•	•	•	•		4.8	≥ 3	Ag		Anschlussabstand 10	
1858.2202			•	•	•	•		≥ 3	Ag	•			•
1858.2204			•	•	•	•		≥ 3	Ag	•			
1858.4202			•	•	•	•		≥ 3	Ag	•			•
1858.4205			•	•	•	•		≥ 3	Ag	•			•
1858.9202			•	•	•	•		≥ 3	Ag	•		einpolig belegt	

Weitere Informationen unter

WWW.MARQUARDT-SCHALTER.DE

WIPPSCHALTER

DRUCKSCHALTER

KIPPSCHALTER

SCHIEBESCHALTER

DREHSCHALTER

FUSSSCHALTER

TASTEN

SCHNAPPSCHALTER

MIKRO-SIGNALSCHALTER

SENSOREN

BAUREIHE 1858 - KLEINSTE ZWEIPOLIGE WIPPSCHALTER

BIS 10 (4) A 250 V AC 1E4

WIPPSCHALTER

DRUCKSCHALTER

KIPPSCHALTER

SCHIEBESCHALTER

DREHSCHALTER

FUSSSCHALTER

TASTEN

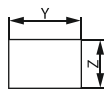
SCHNAPPSCHALTER

MIKRO-SIGNALSCHALTER

SENSOREN

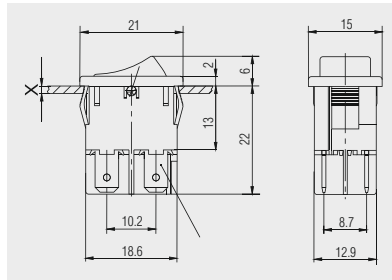


Grundtyp 1858
zweipolig

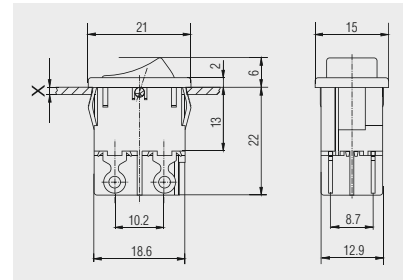


X = Gerätewanddicke

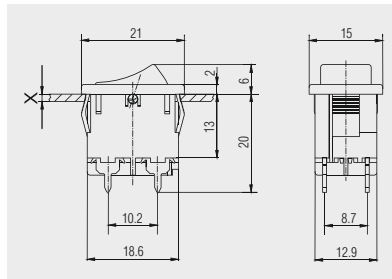
X	Y	Z
0.75 ... 1.25	19.2 ^{-0.1}	12.9 ^{+0.1}
1.25 ... 2	19.4 ^{-0.1}	12.9 ^{+0.1}
2 ... 3	19.8 ^{-0.1}	12.9 ^{+0.1}



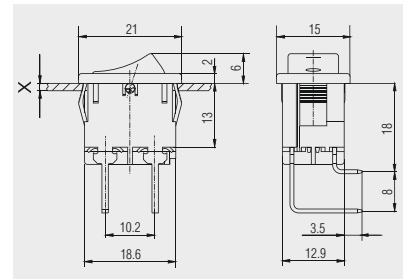
Steckanschluss 4.8 x 0.8



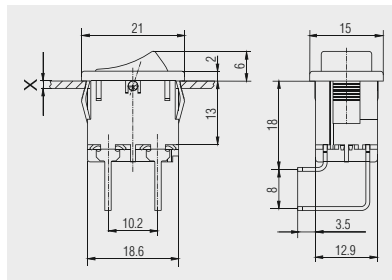
Lötanschluss



Leiterplattenanschluss



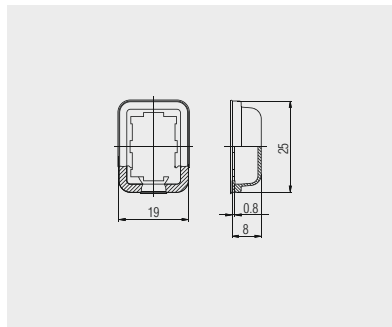
Leiterplattenanschluss abgewinkelt zur Klemme Seite 1



Leiterplattenanschluss abgewinkelt zur Klemme Seite 2



Schutzkappe
203.089.011



Transparente PVC - Schutzkappe.
Dient als Staub- und Wasserschutz
der Betätigungsseite.