



LEMAITRE
Safety since 1974

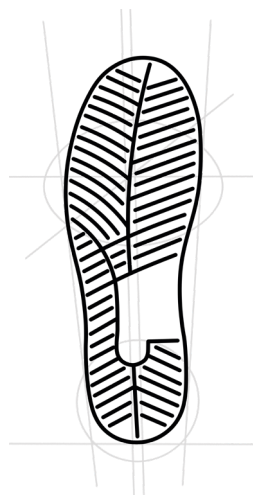


PRODUKTINFORMATIONEN

- **Obermaterial** : Veloursleder, abriebfeste Beschichtung
- **Innenfutter** : mikrobeflügeltes 3D-Textil
- **Zehenschutzkappe** : Stahl
- **Zwischensohle** : Stahl
- **Sohle** : ParaBolic®-PARABOLINE / 2PU
- **Lieferbare Größen** : 35 bis 42 (Weite S)
- **Artikelgrundnummer** : 8038

BESONDERHEITEN

- hervorragende Bodenhaftung (SRC - Slip Resistance C)
- benzin- und ölresistente Sohle (FO - Resistance to Fuel and Oil)
- zertifiziert für MEMORYfoam-Einlegesohlen, und OPUS semiorthopädische Einlegesohlen
- geeignet für eine Versorgung mit dem Springer-Einlagen-System nach DGUV Regel 112-191



PARABOLINE

SOHLEN-HIGHLIGHTS

- speziell für den Damenfuß entwickelt : bequeme, schmale Paßform
- für Industrieböden und städtischen Böden
- Parabolic® Patent : Anti-Ermüdungs-Federeffekt, verbesserte Stabilität
- Sehr gute Rutschfestigkeit : +30% Grip im Vergleich zum Standard bei SRA-Fliesenböden

ANWENDUNGSBEREICHE

- Behörden/Organisationen/Verwaltung, Druckindustrie, Gastronomie, Gebäudereinigung, Handwerk, Transport/Lager/Logistik



EIGENSCHAFTEN SCHAFT

- **Obermaterial** : Veloursleder, abriebfeste Beschichtung
- **Zunge** : Leder
- **Innenfutter** : mikrobeflügeltes 3D-Textil



EIGENSCHAFTEN SOHLE

- **Name** : PARABOLINE
- **Material** : Polyurethan / Polyurethan
- **Sohle antistatisch**
- **Reibungskoeffizient (SRA)** :
Gleiten der Lauffläche nach vorne : 0,45 (Norm $\geq 0,32$)
Gleiten der Ferse nach vorne : 0,42 (Norm $\geq 0,28$)
- **Reibungskoeffizient (SRB)** :
Gleiten der Lauffläche nach vorne : 0,22 (Norm $\geq 0,18$)
Gleiten der Ferse nach vorne : 0,18 (Norm $\geq 0,13$)

ARTIKEL

- **Name** : Vitamine bas S3
- **Artikelgrundnummer** : 8038



WEITERE INFORMATIONEN

- **Gewicht** : 430 g (pro Schuh in Größe 37)

VERPACKUNG

- **von 35 bis 42**
Box 317 x 199 x 104 mm
Karton 565 x 415 x 325 mm
(10 Boxen pro Karton)

EAN-NUMMERN

- **35** 3237153794358
- **36** 3237153794365
- **37** 3237153794372
- **38** 3237153794389
- **39** 3237153794396
- **40** 3237153794402
- **41** 3237153794419
- **42** 3237153794426

GRUNDLEGENDE UND ZUSÄTZLICHE ANFORDERUNGEN NACH NORM EN ISO 20345: 2011

A Antistatik (Antistatic)	FO Kraftstoffbeständigkeit (Resistance of Fuel and Oil)	WR Wasserdichtigkeit (Water Resistance)
AN Knöchelschutz (Ankle Protection)	HI Hitzeisolierung (Heat Isolation)	WRU Wasserdichtes Obermaterial (Water Resistant Upper)
CI Kälteisolierung (Cold Isolation)	HRO Verhalten gegen Kontakthitze (Heat Resistance Outsole)	
CR Schnittfestigkeit (Cut Resistance)	M Mittelfußschutz (Metatarsal Protection)	SRC Rutschfestigkeit (SRC=SRA+SRB) (Slip Resistance A/B/C)
E Energieaufnahme (Energy Absorption)	P Widerstand gegen Durchstich (Perforation Resistance)	