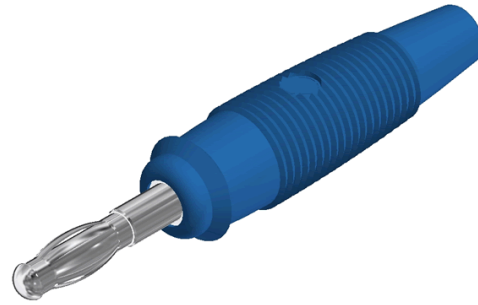
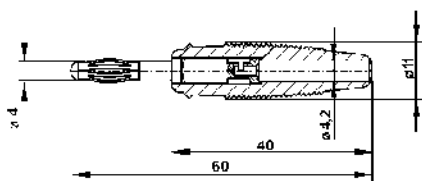


## Stecker

### LAS 30



Produkt	LAS 30
Beschreibung	Lamellenstecker mit Käfigfeder, trittfest, das sich verjüngende Hülsende dient als Knickschutz. Lötanschluss bis 1,5 mm <sup>2</sup> , Kabeldurchmesser bis 4,2 mm. Kontaktmaterial Messing vernickelt. Kontaktfeder Kupfer-Beryllium vernickelt.
Betriebsanleitung	BA409
Artikel-Nr. / *Farbe	9725181xx <div style="display: flex; justify-content: space-around; align-items: center;"> <div style="text-align: center;">● 00 schwarz</div> <div style="text-align: center;">● 01 rot</div> <div style="text-align: center;">● 02 blau</div> <div style="text-align: center;">● 03 gelb</div> <div style="text-align: center;">● 04 grün</div> </div>
Zeichnung	
Technische Daten	
Anschluss	Lötanschluss
Bemessungsspannung <sup>(1)</sup>	30 VAC / 60 VDC
Messkategorie lt. IEC61010	O <sup>(3)</sup>
Bemessungsstrom <sup>(1)</sup> (Derating Kurve beachten)	32 A
Werkstoff-Kontaktbuchse	Kontaktstift: Messing Kontaktfeder: Kupfer - Beryllium
Gehäusematerial	PVC-P
Temperaturbereich lt. IEC61010 <sup>(2)</sup>	-25 °C bis +70 °C
Norm	IEC 61010

4 mm System

<sup>(1)</sup> Bei normalen Umgebungsbedingungen -5°C bis +40°C

<sup>(2)</sup> Anwendungen in abweichenden Temperaturbereichen sind beim Hersteller anzufragen

<sup>(3)</sup> Ohne bemessene Messkategorie, für Stromkreise die nicht direkt mit dem Netz verbunden sind

Stand: 06.05.2019