

3M Safety-Walk™ Antirutsch-Beläge Der entscheidende Schritt: Sicherheit

- 3M Safety-Walk™ Antirutsch-Beläge bieten hervorragende Rutschhemmung und entsprechen den europäischen und nationalen Richtlinien
- mehr Sicherheit und Gesundheit am Arbeitsplatz und auf allen Verkehrswegen
- speziell für die schnelle und wirksame Lösung bei Problemen durch glatte Oberflächen

- beständig gegen Wasser, Öl, Reinigungs- und Lösungsmittel
- UV-beständig, hochbelastbar und dauerhaft
- universell einsetzbar, leicht zu verlegen
- keine Stolpergefahr, leichte Befahrbarkeit
- innen und außen einsetzbar von -30° C bis 70° C
- einseitig selbstklebend, gute Haftung auf Oberflächen
- Rollenlänge: 18,25 Meter

3M Safety-Walk™ Universal

- Rutschhemmende Mineralkörnung, eingebettet in ein zähes, dauerhaftes Polymer und fest verbunden mit einem starken, dimensionsstabilen Kunststofffilm.



Anwendung: Am häufigsten eingesetzter Safety-Walk-Typ für alle glatten Flächen mit z. B. Treppen, Leitern, Gänge, Fabrikations- und Lagerräume, Rampen, Trittplätze auf Maschinen etc.

3M Safety-Walk™ Extra Stark

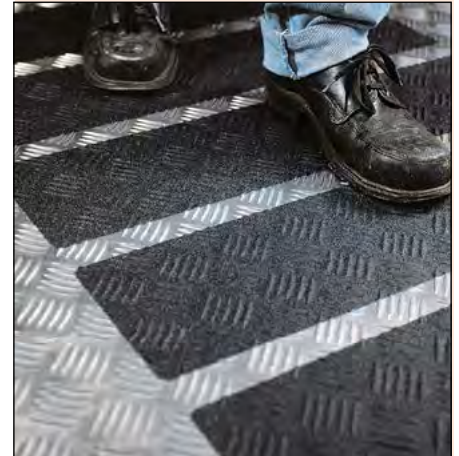
- Extra stark rutschhemmende Mineralkörnung, eingebettet in ein zähes, dauerhaftes Polymer und fest verbunden mit einem starken, dimensionsstabilen Kunststofffilm.



Anwendung: Überall dort, wo trotz hoher Beanspruchung und starker Verschmutzung eine dauerhaft gute Rutschhemmung gefordert wird wie z. B. in Land- und Forstwirtschaft, im Straßen-, Hoch- und Tiefbau, auf LKWs, Traktoren, Baufahrzeugen, Kränen, Baumaschinen etc.

3M Safety-Walk™ Verformbar

- Rutschhemmende Mineralkörnung, eingebettet in ein zähes, dauerhaftes Polymer und fest verbunden mit einer Weichaluminium-Trägerfolie.



Anwendung: Idealer Antirutsch-Belag für alle unebenen, gekrümmten, abgewinkelten oder profilierten Flächen wie z. B. Riffel- und Tränenbleche, Stahlleitern und -treppen, Standflächen und Aufgänge an Maschinen und Fahrzeugen etc.

Typ	Universal	Universal	Universal	Universal	Extra Stark	Extra Stark	Verformbar	Verformbar
Breite [mm]	25	50	100	150	50	100	50	100
Bestellnummer schwarz	180-134-62	180-135-62	180-136-62	180-137-62	180-140-62	180-141-62	180-142-62	180-143-62
Bestellnummer gelb	–	180-138-62	–	–	–	–	–	–
Bestellnummer transparent	–	180-139-62	–	–	–	–	–	–

ZUBEHÖR	Tape-Primer Kleber, Dose 1 l, ca. 5 m ² Reichweite	Holz-Asphaltgrundierung, Dose 0,9 l, ca. 5 m ² Reichweite	Industriereiniger, auf Limonenbasis, 500 ml	Kantenschutz/Versiegelung, 150 ml Tube, für ca. 40 m Kantenlänge	Handroller, für gleichmäßigen Druck und dauerhafte Verklebung
Bestellnummer	180-146-62	180-147-62	180-148-62	180-149-62	180-150-62