

# RS232-zu-RS422/485-Konverter mit Isolierung

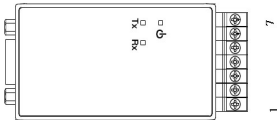
12.02.1005

## Schnellinstallationsanleitung

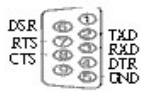
### Produktspezifikationen

Kommunikationsgeschwindigkeit: max. 921.6 KBPS  
Stecker DB9F  
Sicherung ESD-15KV Überspannungsschutz angebracht  
KEIN Betriebssystem

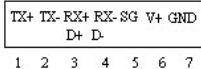
### Vorderansicht



### So verbinden Sie DB9F Verbinder



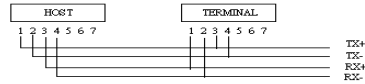
### So verbinden Sie TB7 RS422/485 Verbinder



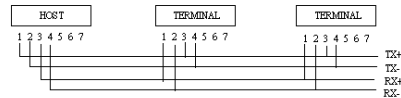
### Moduswechsel

Wählen Sie zwischen des Punkt-zu-Punkt- und Multidrop-Modus bei der Installation des Gerätetreibers.  
Die Standardeinstellung ist der Punkt-zu-Punkt-Modus.

### Methode zum Verbinden von externem Punkt-zu-Punkt



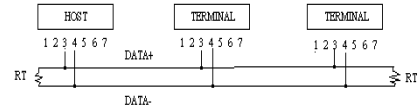
### Methode zum Verbinden von Multidrop



## So schließen Sie den RS485-Anschluss an

Die Standardeinstellung ist der Nicht-Echo-Modus.

### Verbindungsmethode



RS: 120 Ohm (wenn kein ernsthaftes Rauschen vorhanden ist, müssen Abschlusswiderstände nicht hinzugefügt werden)  
RS485 nimmt, wie LAN einen Halbduplex-Bus an, wo der Host nicht von Terminals getrennt ist.

### SW-SETUP

SW	1	2	3		4
	0	0	0	RS422	ON TR
ON=1	0	0	1	RS422	
OFF=0	1	0	1	RS422 M RS585 4W	
	0	1	0	RS485	
	0	1	1	RS485 ECHO	