

# WT260-R280

W260

KOMPAKT-LICHTSCHRANKEN

**SICK**  
Sensor Intelligence.

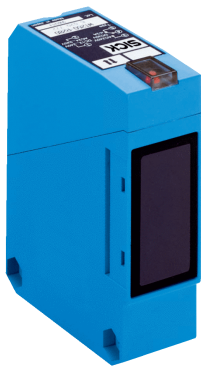


Abbildung kann abweichen



### Bestellinformationen

Typ	Artikelnr.
WT260-R280	6020772

**Im Lieferumfang enthalten:** BEF-W260 (1)

Weitere Geräteausführungen und Zubehör → [www.sick.com/W260](http://www.sick.com/W260)

### Technische Daten im Detail

#### Merkmale

<b>Sensor-/ Detektionsprinzip</b>	Reflexions-Lichttaster, energetisch
<b>Abmessungen (B x H x T)</b>	25 mm x 78 mm x 63 mm
<b>Gehäuseform (Lichtaustritt)</b>	Quaderförmig
<b>Schaltabstand max.</b>	10 mm ... 3.500 mm <sup>1)</sup>
<b>Schaltabstand</b>	20 mm ... 3.000 mm
<b>Lichtart</b>	Infrarotlicht
<b>Lichtsender</b>	LED <sup>2)</sup>
<b>Lichtfleckgröße (Entfernung)</b>	Ø 95 mm (3.000 mm)
<b>Abstrahlwinkel</b>	Ca. 1,7°
<b>Einstellung</b>	Potentiometer, 270°
<b>Zeitart</b>	Einschaltverzögerung Ausschaltverzögerung
<b>Zeitfunktion</b>	Einstellbar am Zeitstufenwahlschalter: 0,1 ... 10 s Einstellbar am Zeiteinsteller

<sup>1)</sup> Tastgut mit 90 % Remission (bezogen auf Standard-Weiß, DIN 5033).

<sup>2)</sup> Mittlere Lebensdauer: 100.000 h bei T<sub>U</sub> = +25 °C.

#### Mechanik/Elektrik

<b>Versorgungsspannung</b>	12 V DC ... 240 V DC <sup>1)</sup> 24 V AC ... 240 V AC <sup>1)</sup>
----------------------------	--

<sup>1)</sup> ±10 %.

<sup>2)</sup> Bei induktiver oder kapazitiver Last geeignete Funkenlöschung vorsehen.

<sup>3)</sup> Bei Hell-Dunkel-Verhältnis 1:1.

<sup>4)</sup> A = U<sub>V</sub>-Anschlüsse verpolsicher.

<sup>5)</sup> C = Störimpulsunterdrückung.

<sup>6)</sup> Bemessungsspannung: 250 V AC/DC.

<b>Leistungsaufnahme</b>	≤ 5 VA
<b>Schaltausgang</b>	Relais, galvanisch getrennt <sup>2)</sup>
<b>Schaltfunktion</b>	Wechsler
<b>Schaltart</b>	Hellschaltend <sup>2)</sup>
<b>Schaltstrom (Schaltspannung)</b>	3 A (240 V AC) 3 A (30 V DC)
<b>Ansprechzeit</b>	≤ 20 ms
<b>Schaltfrequenz</b>	25 Hz <sup>3)</sup>
<b>Anschlussart</b>	Klemmenanschluss
<b>Schutzschaltungen</b>	A <sup>4)</sup> C <sup>5)</sup>
<b>Schutzklasse</b>	II <sup>6)</sup>
<b>Gewicht</b>	120 g
<b>Störaussendung</b>	Level EN 61000-6-3 Wohn- und Gewerbebereich
<b>Gehäusematerial</b>	Kunststoff, ABS
<b>Werkstoff, Optik</b>	Kunststoff, PC
<b>Schutzart</b>	IP67
<b>Lieferumfang</b>	Befestigungswinkel BEF-W260
<b>Gebrauchskategorie</b>	AC-15, DC-13, nach EN 60947-1
<b>Umgebungstemperatur Betrieb</b>	-25 °C ... +55 °C
<b>Umgebungstemperatur Lager</b>	-40 °C ... +70 °C
<b>UL-File-Nr.</b>	EN50081-1, 242356

<sup>1)</sup> ±10 %.

<sup>2)</sup> Bei induktiver oder kapazitiver Last geeignete Funkenlöschung vorsehen.

<sup>3)</sup> Bei Hell-Dunkel-Verhältnis 1:1.

<sup>4)</sup> A = U<sub>V</sub>-Anschlüsse verpolsicher.

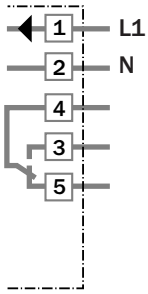
<sup>5)</sup> C = Störpulsunterdrückung.

<sup>6)</sup> Bemessungsspannung: 250 V AC/DC.

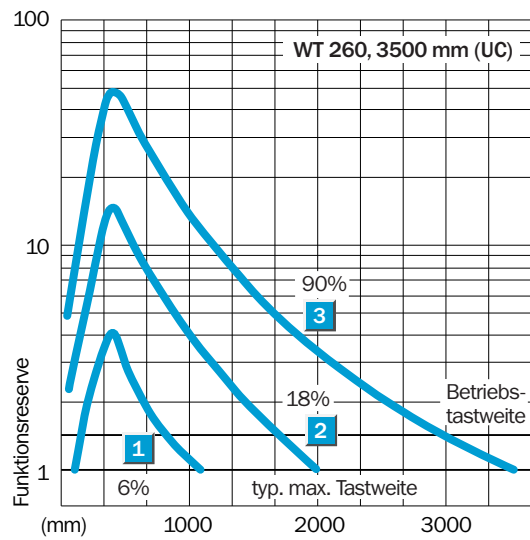
## Klassifikationen

<b>ECI@ss 5.0</b>	27270904
<b>ECI@ss 5.1.4</b>	27270904
<b>ECI@ss 6.0</b>	27270904
<b>ECI@ss 6.2</b>	27270904
<b>ECI@ss 7.0</b>	27270904
<b>ECI@ss 8.0</b>	27270904
<b>ECI@ss 8.1</b>	27270904
<b>ECI@ss 9.0</b>	27270904
<b>ETIM 5.0</b>	EC002719
<b>ETIM 6.0</b>	EC002719
<b>UNSPSC 16.0901</b>	39121528

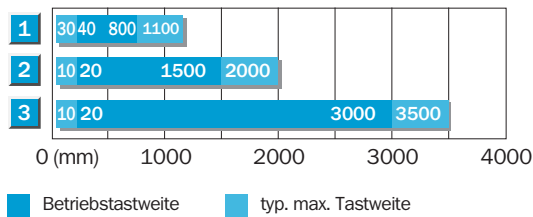
## Anschlussschema



## Kennlinie

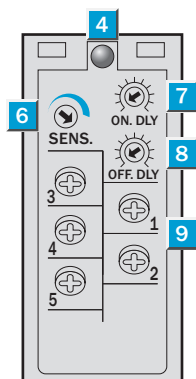


## Schaltabstand-Diagramm



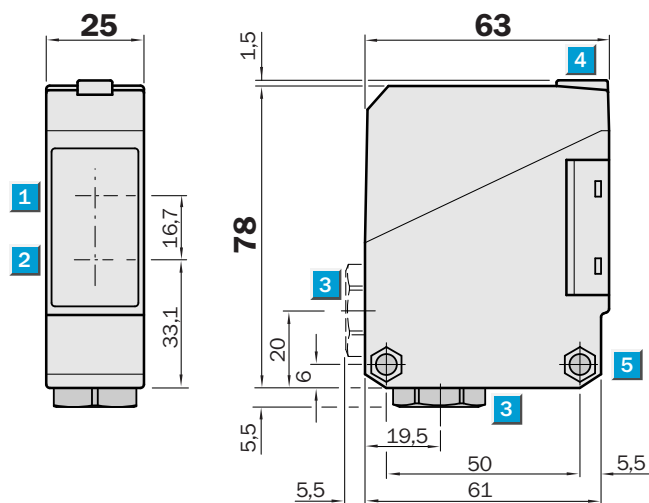
1	Tastbereich auf Schwarz, 6 % Remission
2	Tastbereich auf Grau, 18 % Remission
3	Tastbereich auf Weiß, 90 % Remission

## Einstell-Möglichkeiten



- ④ Empfangsanzeige, LED rot
- ⑥ Empfindlichkeitseinsteller
- ⑦ Zeiteinsteller Einschaltverzögerung  $t_{ON}$
- ⑧ Zeiteinsteller Ausschaltverzögerung  $t_{OFF}$
- ⑨ Anschlussklemmen

## Maßzeichnung (Maße in mm)



## Empfohlenes Zubehör

Weitere Geräteausführungen und Zubehör → [www.sick.com/W260](http://www.sick.com/W260)

	Kurzbeschreibung	Typ	Artikelnr.
Befestigungswinkel und -platten			
	Befestigungswinkel, Stahl, verzinkt, ohne Befestigungsmaterial	BEF-W260	5304819

## SICK AUF EINEN BLICK

SICK ist einer der führenden Hersteller von intelligenten Sensoren und Sensorlösungen für industrielle Anwendungen. Ein einzigartiges Produkt- und Dienstleistungsspektrum schafft die perfekte Basis für sicheres und effizientes Steuern von Prozessen, für den Schutz von Menschen vor Unfällen und für die Vermeidung von Umweltschäden.

Wir verfügen über umfassende Erfahrung in vielfältigen Branchen und kennen ihre Prozesse und Anforderungen. So können wir mit intelligenten Sensoren genau das liefern, was unsere Kunden brauchen. In Applikationszentren in Europa, Asien und Nordamerika werden Systemlösungen kundenspezifisch getestet und optimiert. Das alles macht uns zu einem zuverlässigen Lieferanten und Entwicklungspartner.

Umfassende Dienstleistungen runden unser Angebot ab: SICK LifeTime Services unterstützen während des gesamten Maschinenlebenszyklus und sorgen für Sicherheit und Produktivität.

**Das ist für uns „Sensor Intelligence.“**

## WELTWEIT IN IHRER NÄHE:

Ansprechpartner und weitere Standorte → [www.sick.com](http://www.sick.com)