

Universal-Schleifpapier 230 x 280 mm

Für Handschleif-Anwendungen



Holz Farben/Lacke Füller

ANWENDUNG

- Grund-, Zwischen- und Endschliff bei Holz, Farben und Lacken

PRODUKTMERKMALE

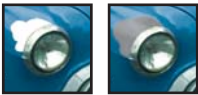
- Hochwertiges Aluminiumoxid-Korund für eine perfekte Oberfläche
- Hochfestes und flexibles Papier der Klasse C/D (110 – 130 g/m²)
- Stearat-Beschichtung vermindert wirkungsvoll das Zusetzen durch Staub und Farbpartikel

Artikel-Nummer	Beschreibung	Körnung	Inhalt	Mindest-Bestell-menge	EAN	Euro zzgl. MwSt.	PG
DT3230-QZ	Mehrzweck - Holz/Farbe - Trockenschliff	40	1	10	5035048073612		II
DT3231-QZ	Mehrzweck - Holz/Farbe - Trockenschliff	60	1	10	5035048073629		II
DT3232-QZ	Mehrzweck - Holz/Farbe - Trockenschliff	80	1	10	5035048073636		II
DT3233-QZ	Mehrzweck - Holz/Farbe - Trockenschliff	120	1	10	5035048073643		II
DT3234-QZ	Mehrzweck - Holz/Farbe - Trockenschliff	180	1	10	5035048073650		II
DT3235-QZ	Mehrzweck - Holz/Farbe - Trockenschliff	240	1	10	5035048073667		II
DT3236-QZ	Mehrzweck - Holz/Farbe - Trockenschliff	320	1	10	5035048073674		II
DT3238-QZ	Mehrzweck - Holz/Farbe - Trockenschliff	60	1	50	5035048073698		II
DT3239-QZ	Mehrzweck - Holz/Farbe - Trockenschliff	80	1	50	5035048073704		II
DT3240-QZ	Mehrzweck - Holz/Farbe - Trockenschliff	120	1	50	5035048073711		II
DT3241-QZ	Mehrzweck - Holz/Farbe - Trockenschliff	180	1	50	5035048073728		II
DT3242-QZ	Mehrzweck - Holz/Farbe - Trockenschliff	240	1	50	5035048073735		II



Wasserfestes Schleifpapier 230 x 280 mm

Für Handschleif-Anwendungen



Füller Spachtel Grundierung

ANWENDUNG

- Feinster Grund-, Zwischen- und Endschliff bei Grundierungen, Füller und Spachtel

PRODUKTMERKMALE

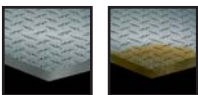
- Hochwertiges, scharfes Aluminiumoxid-Korund für eine perfekte Oberfläche
- Hochfestes und flexibles, wasserfestes Latex-Papier ermöglicht leichteres Kontur-Schleifen und Endschliffarbeiten

Artikel-Nummer	Beschreibung	Körnung	Inhalt	Mindest-Bestell-menge	EAN	Euro zzgl. MwSt.	PG
DT3244-QZ	Mehrzweck - Nass- und Trockenschliff	180	1	10	5035048073759		II
DT3245-QZ	Mehrzweck - Nass- und Trockenschliff	240	1	10	5035048073766		II
DT3246-QZ	Mehrzweck - Nass- und Trockenschliff	320	1	10	5035048073773		II
DT3247-QZ	Mehrzweck - Nass- und Trockenschliff	400	1	10	5035048073780		II
DT3248-QZ	Mehrzweck - Nass- und Trockenschliff	1000	1	10	5035048073797		II
DT3249-QZ	Mehrzweck - Nass- und Trockenschliff	1200	1	10	5035048073803		II



Metallbearbeitungs-Schleifgewebe 230 x 280 mm

Für Handschleif-Anwendungen



Stahl/Metall Rost

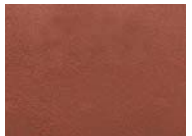
ANWENDUNG

- Für Schleif- und Abtragsarbeiten sowie für Entgrat- und Entrostarbeiten von Metall

PRODUKTMERKMALE

- Industrielles Aluminiumoxid-Korund für schnelle und aggressive Schleif- und Abtragsleistung
- Festes und flexibles Gewebe der Klasse J (J = Baumwollgewebe, leicht)

Artikel-Nummer	Beschreibung	Körnung	Inhalt	Mindest-Bestell-menge	EAN	Euro zzgl. MwSt.	PG
DT3281-QZ	Stahl, Edelstahl, Metall und NE-Metall	80	1	10	5035048073872		II
DT3282-QZ	Stahl, Edelstahl, Metall und NE-Metall	120	1	10	5035048073889		II
DT3283-QZ	Stahl, Edelstahl, Metall und NE-Metall	180	1	10	5035048073896		II
DT3284-QZ	Stahl, Edelstahl, Metall und NE-Metall	240	1	10	5035048073902		II
DT3285-QZ	Stahl, Edelstahl, Metall und NE-Metall	320	1	10	5035048073919		II



Handschleifklotz

Für Handschleifgewebe

Artikel-Nummer	Beschreibung	Inhalt	Mindest-Bestell-menge	EAN	Euro zzgl. MwSt.	PG
DT3199-QZ*	Handschleifklotz aus Kork, 40 x 60 x 100 mm	1	1	5035048082829		V

