



## Anybus Communicator - Modbus TCP

**Bestellnr.: ABC3028**

**Modbus RTU Master - Modbus TCP Server**

Der Anybus Communicator ist ein Protokollkonverter, der Modbus-RTU-basierte Feldgeräte in ein Modbus-TCP-Netzwerk integrieren kann. Dazu sind keinerlei Änderungen am Feldgerät notwendig.

Der Protokollkonverter kann große Datenmengen übertragen, ist dank seiner Drag & Drop-Weboberfläche einfach zu konfigurieren und basiert auf der bewährten Anybus-Technologie.



### FUNKTIONEN & VORTEILE

- Webbasierte Drag-&-Drop-Konfigurationsschnittstelle
- Übertragung von bis zu 1.500 Daten-Bytes in beide Richtungen („large forward open“ erforderlich)
- Industrieller Temperaturbereich von -25 bis +70 °C
- Bewährte Anybus-Technologie: NP40-Netzwerkprozessor

#### **Drag-&-Drop-Weboberfläche**

Die Konfiguration des Protokollkonverters ist mit der grafischen web-basierten Benutzeroberfläche schnell erledigt. Es muss keine Software installiert werden. Öffnen Sie einfach Ihren bevorzugten Webbrowser und legen Sie los.

#### **Übertragung von bis zu 1.500 Daten-Bytes**

Der Trend geht dahin, immer mehr Daten zu übertragen. Daher ist der Anybus Communicator für die Übertragung großer Datenmengen ausgelegt. Er kann 1.500 Byte an Daten zur übergeordneten SPS senden und 1.500 Byte Daten von der SPS empfangen, insgesamt können also 3.000 Byte übertragen werden („large open forward“ erforderlich). Dank der Unterstützung von bis zu 150 Modbus-Befehlen können selbst komplexe Konfigurationen mit mehreren Knoten problemlos verarbeitet werden.

#### **Industrieller Temperaturbereich**

Ein industrieller Betriebstemperaturbereich von -25 bis +70 °C sorgt dafür, dass der Communicator auch unter anspruchsvollen Bedingungen überzeugt.

#### **Bewährte NP40-Technologie**

Der Communicator basiert auf dem bewährten Anybus NP40-Netzwerkprozessor. Der NP40 ist in unzähligen Embedded-Anwendungen auf der ganzen Welt im Einsatz und ist der Branchen-Benchmark für zuverlässige industrielle Kommunikation.

#### **Sicherheitsschalter**

Obwohl bei ausgeklügelten Sicherheitsmaßnahmen menschliches Versagen nach wie vor die Hauptursache für Verstöße gegen die Sicherheitsauflagen. Deshalb hat der Communicator einen Sicherheitsschalter, der die Konfiguration sperrt und den Zugriff auf die webbasierte

Konfigurationsschnittstelle verhindert. Wenn Ihre Konfiguration abgeschlossen ist, schieben Sie den Sicherheitsschalter einfach in die Verriegelungsposition. Anschließend leuchtet die Vorhängeschloss-LED am Communicator auf.

### Sicherheits-Chip und sicheres Hochfahren

Um aktuellen und zukünftigen Sicherheits Herausforderungen gerecht zu werden, ist der Communicator mit dem neuesten Anybus-Sicherheitschip ausgestattet. Der „Secure Boot“ - das sichere Hochfahren - gewährleistet, dass die Firmware nicht manipuliert wurde.

### Ethernet-Konfigurationsanschluss

Dank des Ethernet-Konfigurationsanschlusses wird kein spezielles Konfigurationskabel benötigt. Auch die Verbindung zum Protokollkonverter kann darüber einfach hergestellt werden, z. B. um den Netzwerkverkehr zu überwachen.

### Optimiert für Hutschienenmontage

Der schmale Formfaktor, nach vorne gerichtete Netzwerkanschlüsse und die Verschraubung des seriellen Kabelanschlusses sorgen dafür, dass der Communicator schnell und einfach installiert und angeschlossen werden kann.

### Diagnose

Wenn Sie die Communicator-Weboberfläche öffnen, sehen Sie sofort den Status der Modbus-TCP-Verbindung und der seriellen Verbindung. Sie können auch den Status einzelner serieller Knoten sehen. Für Analysezwecke werden die serielle Seite sowie Ereignisse protokolliert.

### Support

Manchmal stoßen Sie auf ein Problem, bei dem Sie Hilfe benötigen. Deshalb haben wir eine Support-Seite mit Kontaktinformationen in die Benutzeroberfläche aufgenommen. Es gibt auch eine Schaltfläche zur Erstellung eines Supportpakets, um die Fehlerbehebung zu vereinfachen.

## SERIELLE SCHNITTSTELLE

- Auswählbare RS-232/485-Schnittstelle
- 3 ms serielle Aktualisierungsrate (auswählbar)
- Visuelle E/A-Datenzuordnung, um serielle Daten im industriellen Netzwerk abzubilden
- Drag & Drop Frame Builder für benutzerdefinierte Protokolle, keine Programmierung erforderlich
- Auslösen serieller Transaktionen aus dem Steuerungssystem mit Triggern
- Übertragen von Daten zwischen seriellen Knoten mit allgemeinem Datenbereich
- Überwachen und Steuern serieller Knoten aus dem Steuerungssystem mit Live-Liste und Datenaustauschsteuerung
- Import der Konfigurationsdatei eines Communicator Classic möglich

### Eigenschaften MODBUS TCP

- Modbus TCP Server
- Übertragung von bis zu 1.500 Byte von und zu Modbus TCP (3.000 Byte insgesamt)
- 4 Verbindungen
- Unterstützte Funktion-Codes: 01-06, 15-16, 23, 43/14
- 2 x RJ45 Ethernet-Ports mit 10/100 Mbit/s Vollduplex
- Reihenschaltung (Daisy chaining) mit integriertem Switch

## TECHNISCHE DATEN

## TECHNISCHE DATEN

### ALLGEMEIN

Maße (L x B x H) mit seriellem

144 x 27 x 98 mm

<b>Anschluss und Netzstecker</b>	
<b>Gewicht</b>	150 g
<b>Tasten und Schalter</b>	Reset-Taste und Sicherheitsschalter
<b>LEDs</b>	Statusanzeige für das Gateway sowie für das übergeordnete industrielle Netzwerk und das serielle Subnetzwerk
<b>IP-Schutzart</b>	IP20
<b>Gehäusematerial</b>	PC ABS, UL 94 VO
<b>Montage</b>	Hutschiene (35 * 7,5/15)

**UMWELT**

<b>Betriebstemperatur</b>	-25 bis +70 °C
<b>Lagertemperatur</b>	-40 bis +85 °C
<b>Relative Luftfeuchtigkeit</b>	0-95% nicht kondensierend
<b>Installationshöhe</b>	Bis zu 2000 m

**STROMVERSORGUNG**

<b>Eingangsspannung</b>	12 - 30 VDC
<b>Stromverbrauch</b>	Typische Werte: 160 mA bei 24V Maximal: 400 mA bei 12V
<b>Netzanschluss</b>	3-poliger Phoenix-Stecker
<b>Schutz</b>	Verpolungs- und Kurzschlusschutz

**SERIELLER ANSCHLUSS RS232/485**

<b>Anschlüsse</b>	1 x RS232/RS485
<b>Baudrate</b>	1200 bit/s bis 128 kbit/s
<b>Max. Anzahl Stationen</b>	31
<b>Isolation</b>	Galvanische Trennung
<b>Stecker</b>	7-poliger Phoenix-Stecker
<b>Max. Anzahl Knoten</b>	31

**MODBUS RTU**

<b>Betriebsart</b>	Master
<b>Unterstützte Funktionen</b>	1, 2,3, 4, 5, 6, 15, 16, 22, 23

<b>Max. Anzahl von Befehlen</b>	150
<b>Eingangsdatengröße</b>	1500 Byte
<b>Ausgangsdatengröße</b>	1500 Byte

**MODBUS TCP**

<b>Betriebsart</b>	Server
<b>Max. Anzahl von Verbindungen</b>	4
<b>Eingangsdatengröße</b>	1500 Byte
<b>Ausgangsdatengröße</b>	1500 Byte

**ETHERNET-ANSCHLÜSSE**

<b>Anschlüsse</b>	2 x Ethernet
<b>Isolation</b>	Galvanische Trennung
<b>Bitrate</b>	10/100 Mbit/s Vollduplex
<b>Stecker</b>	RJ45
<b>Switch</b>	Dual-Port cut-through Switch

**ZERTIFIZIERUNGEN UND STANDARDS**

<b>UL</b>	cULus
<b>CE</b>	2014/30/EU
<b>EMV</b>	EN 61000-6-2 EN 61000-4-2 EN 61000-4-3 EN 61000-4-4 EN 61000-4-5 EN 61000-4-6 EN 61000-6-4 EN 55032
<b>Umwelt</b>	IEC 60068-2-1 Ab IEC 60068-2-2 Bb IEC 60068-2-1 Ab IEC 60068-2-2 Bb IEC 60068-2-14 Nb IEC 60068-2-30 Db IEC 60068-2-78 Cab IEC 60068-2-78 Cab
<b>Vibration und Stöße</b>	IEC 60068-2-27 IEC 60068-2-6
<b>Entsorgung</b>	Gemäß WEE

**KONFIGURATION**

<b>Konfigurationssoftware</b>	Webbasierte Konfiguration
<b>Konfigurationsanschlüsse</b>	10/100 Mbit RJ45 Ethernet-Konfigurationsanschluss und EtherNet/IP-Anschlüsse

**SICHERHEIT**

<b>Sicheres Hochfahren (Secure boot)</b>	Gewährleistet die Software-Authentizität
<b>Sicherheitsschalter</b>	Physischer Schalter, der den Zugriff auf die webbasierte Konfigurationsschnittstelle aktiviert/deaktiviert

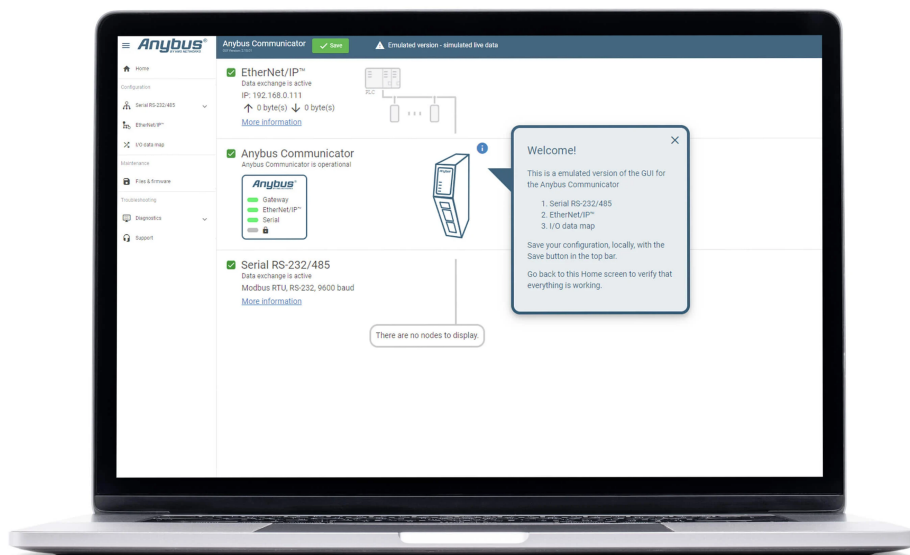
**PRODUKTVERPACKUNG**

<b>Inhalt</b>	Gateway, Netzstecker, serieller Anschluss, Kurzanleitung, Compliance-Informationsblatt
<b>Verpackungsmaterial material</b>	Karton

**BEI DEN GATEWAYS DER ZWEITEN GENERATION WURDE VIEL WERT AUF BENUTZERFREUNDLICHKEIT GELEGT.**

Die Benutzeroberfläche ermöglicht es Ihnen:

- Die Konfigurationen ohne Installation zusätzlicher Software zu ändern
- Das Gateway per Drag-and-Drop-Funktion zu konfigurieren
- Dateien oder Firmware zu importieren/exportieren
- Live-Daten zu analysieren oder Log-Dateien für eine genauere Analyse zu exportieren
- Über die Registerkarte "Support" ein individuelles Support-Paket zu erstellen oder das entsprechende Benutzerhandbuch zu öffnen
- Das Aussehen der Oberfläche an Ihren Look anzupassen und mit Ihrem eigenen Branding zu versehen

**NEUGIERIG GEWORDEN?**

Klicken Sie auf den Link, um die Benutzeroberfläche in Aktion zu sehen. Sie können die Benutzeroberfläche auch ausprobieren, bevor Sie sich zum Kauf entscheiden.

[→ Weitere Informationen](#)

File

Version

Size

Read online

## Bestellinformationen

**Bestellnr.: ABC3028****Gewährleistung:** 3 Jahre

Lieferumfang:

- Produkt
- Serieller Anschluss
- Stromversorgungsanschluss
- Installationsanleitung
- Compliance-Information

Informationen zum Bestellablauf und AGB, siehe: [Auftragsabwicklung](#)

Copyright © 2020 HMS Industrial Networks - All rights reserved.