

# Isolations- dübel IPL

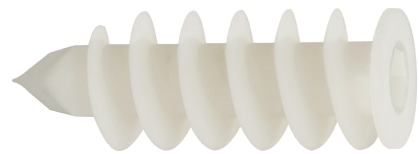
## Vorteile



IPL 60



IPL 90

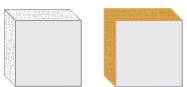


IPL 95

- Spezialdübel für leichte Befestigungen in Wärmedämm-Verbundsystemen, wie Briefkästen, Lampen, etc.
- Wärmebrückenfreie Befestigung direkt im Dämmstoff
- Kein Vorbohren nötig aufgrund scharfer Bohrspitze; bohrt zuverlässig auch durch harten WDVS-Putz ( $\leq 7$  mm)
- Nylosedel, sehr alterungs- und witterungsbeständig
- Duo-Bit: Ein Bit für Dübel (IPL 60 und IPL 90) und Schraube; spart Montagezeit und Geld, da kein Bitwechsel nötig (PZ2/TX40, TX20/TX40 und TX25/TX40 verfügbar)

## Geeignete Baustoffe

### Sehr gut geeignet



- Wärmedämm-Verbundsysteme (WDVS)
- Polystyrolplatten
- Hartschaumplatten
- Heraklithplatten
- Holzfaserdämmplatten (Vorbohren - empfohlen HSS-Bohrer oder Holzbohrer: 8 mm bei IPL60 / IPL90, 13 mm bei IPL95)

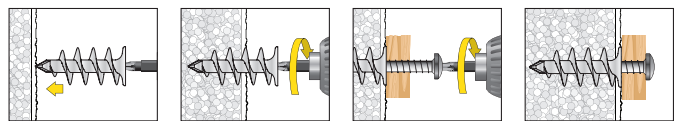


## Zulassungen und Zertifikate

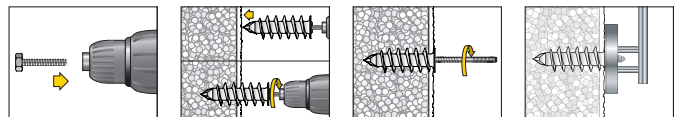


## Montage

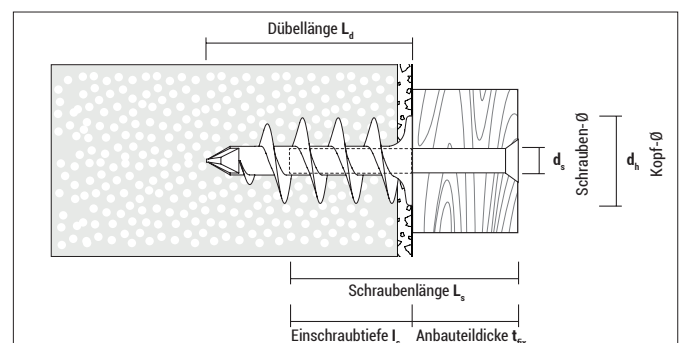
### Montage IPL 60 und IPL 90



### Montage IPL 95



**Empfehlung:** Dübelbund nach erfolgter Montage mit Silikon/Acrylmasse abdichten, um Eindringen von Wasser in den Dämmstoff zu verhindern. Verwenden Sie dazu **CELO StickFX CL S. 203**



## Isolationsdübel IPL



## IPL

Typ	Art.-Nr.	L <sub>d</sub> [mm]	I <sub>s</sub> [mm]	Antrieb	d <sub>s</sub> [mm]	d <sub>h</sub> [mm]	L <sub>s</sub> [mm]	€ / 100 Stück	[Stück]	[Stück]
IPL 60	960IPL	58	30 - 50	TX 40	4,5 - 5,0	25	30 + t <sub>fix</sub>		25	300
IPL 90	990IPL	87	30 - 50	TX 40	4,5 - 5,0	25	30 + t <sub>fix</sub>		25	200
IPL 95	995IPL	95	40 - 80	SW 13	8 / 10 / M8	32	40 + t <sub>fix</sub>		25	200

IPL 95 inkl. 1x Schraube M8 x 30 als Setzwerkzeug



## Blister IPL



Typ	Art.-Nr.	L <sub>d</sub> [mm]	I <sub>s</sub> [mm]	Antrieb	d <sub>s</sub> [mm]	d <sub>h</sub> [mm]	L <sub>s</sub> [mm]	€ / Blister	[Stück]	[Blister]
IPL 60	560IPL4	58	30 - 50	TX 40	4,5 - 5,0	25	30 + t <sub>fix</sub>		4	10
IPL 95	595IPL2	95	40 - 80	SW 13	8 / 10 / M8	32	40 + t <sub>fix</sub>		2	10

IPL 95 inkl. 1x Schraube M8 x 30 als Setzwerkzeug



## Blister IPL inkl. Schraube PZ2



Typ	Art.-Nr.	L <sub>d</sub> [mm]	I <sub>s</sub> [mm]	Antrieb	d <sub>s</sub> x L <sub>s</sub> [mm]	d <sub>h</sub> [mm]	t <sub>fix</sub> [mm]	Schraub- bentyp	€ / Blister	[Stück]	[Blister]
IPL 60	560IPLPZ4	58	30 - 50	TX 40	4,5 x 40	25	≤ 10			4	10



Duo-Bit TX20/TX40, TX25/TX40



Duo-Bit PZ2/TX40

## Duo-Bit für IPL 60 &amp; IPL 90

Typ	Art.-Nr.	Abmessungen	Zu verwenden mit	€ / Stück	€ / Blister	[Stück]	[Blister]
TX20/TX40	7DTX20TX40	1/4" x 43 mm	IPL60 / IPL90 und TX20 Schraube			2	10
TX25/TX40	7DTX25TX40	1/4" x 43 mm	IPL60 / IPL90 und TX25 Schraube			2	10
PZ2/TX40	7DPZ2TX40	1/4" x 43 mm	IPL60 / IPL90 und PZ2 Schraube			2	10

Verpackt zu 2 Stück in stabilem Kunststoffblister mit Eurolochung

## Tragfähigkeiten und Abmessungen

Typ	Anwendung in Polystyrol EPS PS15		Anwendung in Polystyrol EPS PS20		Anwendung in Polystyrol XPS	Anwendung in Rockwool-Platte, Coverrock II	Zu verwenden mit	Einschraubtiefe der Schraube	
	unverputzt F <sub>empf</sub> [kN]	verputzt F <sub>empf</sub> [kN]	unverputzt F <sub>empf</sub> [kN]	verputzt F <sub>empf</sub> [kN]	unverputzt (30 kg/m³) F <sub>empf</sub> [kN]	unverputzt und verputzt F <sub>empf</sub> [kN]		min. [mm]	max. [mm]
IPL 60	0,04	0,04*	0,07	0,08*	0,14	0,04 <sup>1)</sup>	Spanplattenschrauben Ø 4,5 - 5,0	30	50 <sup>2)</sup>
IPL 90	0,09	0,09*	0,11	0,13*	0,23	0,05 <sup>1)</sup>	Spanplattenschrauben Ø 4,5 - 5,0	30	50 <sup>3)</sup>
IPL 95	0,09	0,10*	0,13	0,14*	0,28	0,05 <sup>1)</sup>	Stockschrauben Ø8, Ø10 und M8 Schrauben	40	80

F<sub>empf</sub>: Empfohlene Last in alle Richtungen inkl. Sicherheitsfaktor 5

\* Wert kann variieren je nach Putzart und -dicke

<sup>1)</sup> Stoßartige Belastungen vermeiden<sup>2)</sup> Um ein Durchdrehen des IPL 60 im Dämmstoff Rockwool zu vermeiden: Schraube Ø 5,0 mm → max. Einschraubtiefe: 35 mm<sup>3)</sup> Um ein Durchdrehen des IPL 90 im Dämmstoff zu vermeiden:

EPS (PS15): Schraube Ø 5,0 mm → max. Einschraubtiefe: 45 mm

Rockwool: Schraube Ø 4,5 mm → max. Einschraubtiefe: 45 mm, Schraube Ø 5,0 mm → nicht empfohlen