

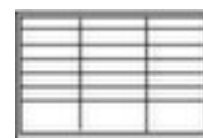
## PAVOY

### Schubladenschrank

#### Basis

Höhe x Breite x Tiefe 900 x 1500 x 500 mm, 21 Schublade(n), Verschließbar mit Zylinderschloss, Korpus mit schlag- und kratzfester Pulverbeschichtung in RAL7035 Lichtgrau, Front mit schlag- und kratzfester Pulverbeschichtung in RAL7035 Lichtgrau

Artikelnummer: 401422



### PAVOY Schubladenschrank Basis

#### mit Einfachauszug

Schubladenschrank

- Höhe x Breite x Tiefe 900 x 1500 x 500 mm
- Konstruktion aus Stahlblech
- mit Griffleiste
- 21 Schublade(n)
- Traglast je Schublade 30 kg
- Schubladen kugelgelagert, Auszug 85 %
- Mit Auszugssperre
- Verschließbar mit Zylinderschloss
- Korpus mit schlag- und kratzfester Pulverbeschichtung in RAL7035 Lichtgrau
- Front mit schlag- und kratzfester Pulverbeschichtung in RAL7035

Lichtgrau

- GS- und TÜV-geprüft
- 10 Jahre Garantie


## Technische Details



Möbeltyp	Schrank	Farbe Korpus	lichtgrau // RAL7035
Schranktyp	Schubladenschrank	Farbe Front	lichtgrau // RAL7035
Material	Stahlblech	Oberfläche Korpus	pulverbeschichtet
Höhe	900 mm	Oberfläche Front	pulverbeschichtet
Breite	1500 mm	Auszugssperre	ja
Tiefe	500 mm	abschließbar	ja
Schrank Ausstattung	Schubladen	Schließsystem	Zylinderschloss
Schubladen Anzahl	21 Stück	Mitteltrennwand	nein
Fronthöhe 100 mm	18 Stück	Griff	Griffleiste
Fronthöhe 200 mm	3 Stück	fahrbar	nein
Schubladentraglast	30 kg	Zertifizierung	GS // TÜV
Auszugsführung Schublade	kugelgelagert	Garantie	10 Jahre
Auszug Schublade	85 %	Gewicht	128 kg

## Zubehör

527857		Beschriftungsleiste für Schubladenschrank, Zum Aufstecken
700009		Schlitztrennwand-Set, 1 x Schlitzwand + 2 x Trennblech, passend für Schubladen Breite x Tiefe 435 x 475 mm, Fronthöhe 100 mm, Höhe 100 mm, Typ 2
700010		Schlitztrennwand-Set, 1 x Schlitzwand + 2 x Trennblech, passend für Schubladen Breite x Tiefe 435 x 475 mm, Fronthöhe 200 mm, Höhe 200 mm, Typ 2
700011		Schlitztrennwand-Set, 1 x Schlitzwand + 4 x Trennblech, passend für Schubladen Breite x Tiefe 435 x 475 mm, Fronthöhe 100 mm, Höhe 100 mm, Typ 2
700012		Schlitztrennwand-Set, 1 x Schlitzwand + 4 x Trennblech, passend für Schubladen Breite x Tiefe 435 x 475 mm, Fronthöhe 200 mm, Höhe 200 mm, Typ 2
700014		Schlitztrennwand-Set, 2 x Schlitzwand + 6 x Trennblech, passend für Schubladen Breite x Tiefe 435 x 475 mm, Fronthöhe 100 mm, Höhe 100 mm, Typ 2
700015		Schlitztrennwand-Set, 2 x Schlitzwand + 6 x Trennblech, passend für Schubladen Breite x Tiefe 435 x 475 mm, Fronthöhe 200 mm, Höhe 200 mm, Typ 2

## Dazu passt auch ...

147357		Milde Reinigungspaste, Tube mit 250 ml Inhalt
--------	---	---

194847		Arbeitsplatz-Bodenbelag, Meterware, Höhe x Breite 9 x 900 mm, max. Länge 18300 mm, Aus PVC mit längsgerillter Oberfläche in grau
520197		Werkzeugkasten, Höhe x Breite x Tiefe 200 x 530 x 200 mm, 6 Fächer, Aus Stahl in hammerschlagblau