



Elektroseilwinde Modell RPE

Traglast 250 - 1.000 kg

Seilwinden der Baureihe RPE sind ganz auf Leistung, Effizienz und Sicherheit konzipiert. Die kompakte, robuste Bauweise und der universelle Seilabgang ermöglichen den individuellen Einsatz in nahezu jeder Lage für das Heben und Ziehen von Lasten.

Die Auslegung der Winden entspricht DIN 15020 - Triebwerksgruppe 1 Bm/M3, der DGUV Vorschrift 54 Winden, Hub- und Zugeräte (BGVD8) und selbstverständlich der EG-Maschinenrichtlinie.

Jede Seilwinde wird im Werk mit Überlast geprüft und mit einem Prüfzeugnis unter Angabe der Seriennummer und einer Betriebsanleitung mit integrierter EG-Herstellererklärung ausgeliefert.

Ausstattung und Verarbeitung

- Der innenliegende Bremsmotor ermöglicht kompakte Abmessungen der Winde.
- Standard: Eurospannung 400V/230V, 3 Phasen, 50 Hz, Schutzart IP 55, Isolierstoffklasse F.
- Einstellbare Rutschkupplung zum Schutz der Winde vor Überlastung. Bei Modell RPE 10-6 serienmäßig.
- Stirnradgetriebe mit Schrägverzahnung der 1. Stufe, sorgt für hohe Laufruhe. Durch Fettschmierung in allen Baulagen einsetzbar.
- Federdruck-Scheibenbremse im Motor integriert, für den sicheren Halt der Last auch bei Stromausfall.
- Seiltrommel im Standard in glatter Ausführung.
- In die Trommel integrierte überwickelbare Seilbefestigung zur mehrlagigen Bewickelung ohne Beschädigung des Seils.
- Die Geräte sind in der Standardausführung direkt gesteuert (inkl. Steuerschalter mit 2 m Steuerkabel).
- Sicheres Abschalten der Winde im Notfall durch im Steuerschalter integrierte Not-Halt-Funktion.



Seilbefestigung



Federdruck-Scheibenbremse



Bremsmotor

INFO

Bitte berücksichtigen Sie bei der Festlegung der erforderlichen Seillänge, dass mindestens 2-3 Wicklungen auf der Trommel verbleiben müssen!

Yale Hebezeuge sind nicht für den Personentransport bestimmt und dürfen für diesen Zweck nicht verwendet werden.

Optional

- Verschiedene Trommelausführungen, z. B. verlängert zur größeren Seilaufnahme, gerillt zur besseren Seilführung, mit Trennsteg und 2. Seilbefestigung für gleichzeitiges Arbeiten mit zwei Seilen (Traversierbetrieb).
- Getriebeendechalter zur Begrenzung des Seilweges in beide Richtungen (nur in Verbindung mit 42V Schutzsteuerung).
- 1-Phasen-Wechselstrommotor 230V, 50 Hz. Schutzsteuerung mit 42V Steuerspannung.
- Schlaffseilswitcher zum automatischen Anhalten der Winde bei Nachlassen der Seilzugkraft, z. B. beim Aufsetzen der Last (nur in Verbindung mit 42V Schutzsteuerung).
- Frequenzumrichter für stufenlose Geschwindigkeitsregelung.
- Einstellbare Rutschkupplung zum Schutz der Winde vor Überlastung für die Modelle RPE 2-13, RPE 5-6 und RPE 5-12.
- Sonderausführungen nach DGUV Vorschrift 17 Veranstaltungs- und Produktionsstätten für szenische Darstellung (BGVC1) erhältlich.
- Funkfernsteuerung
- Sonderspannungen auf Anfrage.



INFO

Sonderausführung für die Windkraftindustrie und Sonderkonstruktionen auf Anfrage!

Auch in verzinkter Ausführung erhältlich, sprechen Sie uns an!



1-Phasen Wechselstrommotor.



Getriebeendechalter



Getriebe mit Rutschkupplung



Verschiedene Trommelausführungen.



Technische Daten Modell RPE

Modell	EAN-Nr. 4025092*	Traglast kg	Hub- geschwindig- keit 1. Lage m/min	Hub- geschwindig- keit oberste Lage m/min	Seil- durch- messer mm	Motor- leistung kW	ED %	Nutzbare Seillänge 1. Lage m	Nutzbare Seillänge oberste Lage m	Gewicht ohne Seil kg
RPE 2-13	*071796	250	10,2	13,2	4	0,55	40	11,2	54,5	31,8
RPE 5-6	*071857	500	4,6	6,6	6	0,55	40	7,0	38,8	32,8
RPE 5-12	*071918	500	8,7	12,6	6	1,1	40	11,0	55,4	41,0
RPE 9-6	*071956	990	5,1	6,5	8	1,1	40	10,2	37,4	76,0
RPE 10-6 ¹	*072014	1.000	5,1	6,5	8	1,1	40	10,2	37,4	76,9

¹ Mit Rutschkupplung

Glatte Seiltrommel (vergrößerte Seilaufnahme)

Modell	Traglast oberste Lage kg	Seiltrommel- größe	Nutzbare Seillänge max. m
RPE 2-13 L	250	2	80
RPE 5-6 L	500	2	58
RPE 9-6/10-6 L	990/1.000	2	56
RPE 2-13 XL	250	3	200
RPE 5-6 XL	500	3	140
RPE 5-12 XL	500	3	140
RPE 9-6/10-6 XL	990/1.000	3	100

Gerillte Seiltrommel (einlagiger Betrieb empfohlen)

Modell	Traglast oberste Lage kg	Seiltrommel- größe	Nutzbare Seillänge 1. Seillage m	Nutzbare Seillänge max. m
RPE 2-13 R	250	1	8,8	43
RPE 5-6 R	500	1	6,2	33
RPE 9-6/10-6 R	990/1.000	1	8,2	30
RPE 2-13 LR	250	2	13,3	64
RPE 5-6 LR	500	2	9,5	49
RPE 5-12 LR	500	2	9,5	49
RPE 9-6/10-6 LR	990/1.000	2	12,9	47
RPE 2-13 XLR	250	3	35,3	165
RPE 5-6 XLR	500	3	25,7	128
RPE 5-12 XLR	500	3	25,7	128
RPE 9-6/10-6 XLR	990/1.000	3	25,2	89



INFO

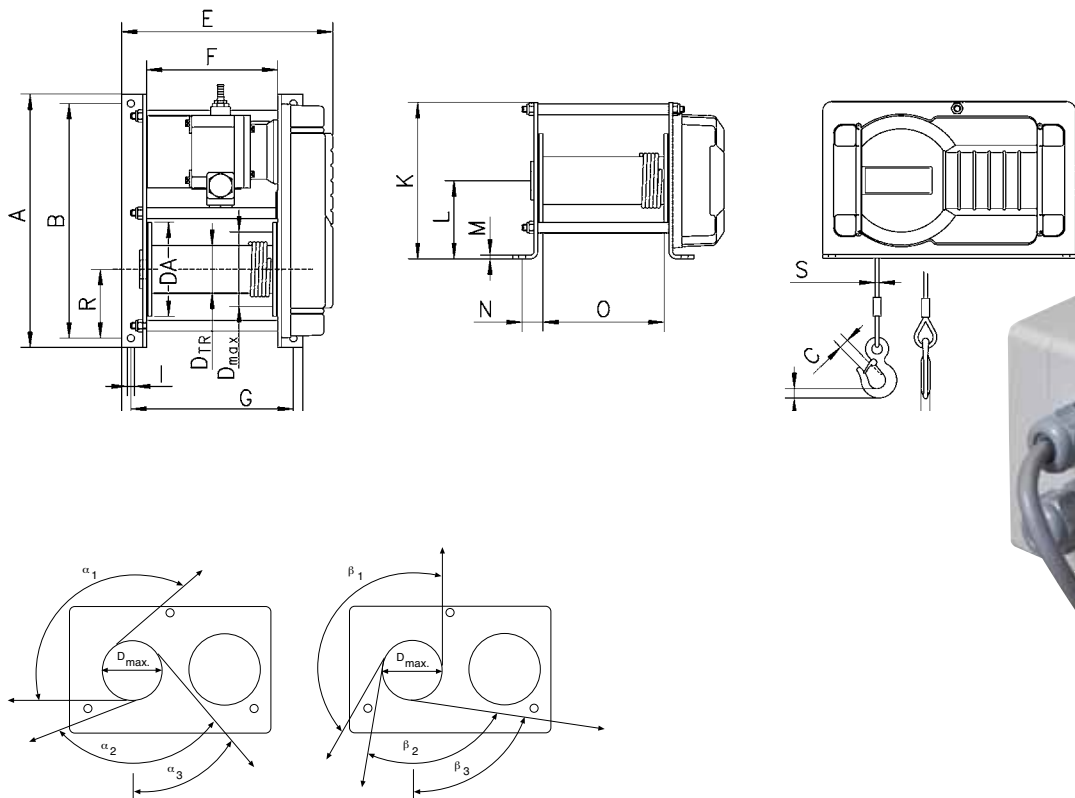
Bitte berücksichtigen Sie bei der Festlegung der erforderlichen Seillänge, dass mindestens 2-3 Wicklungen auf der Trommel verbleiben müssen!

Yale Hebezeuge sind nicht für den Personentransport bestimmt und dürfen für diesen Zweck nicht verwendet werden.

Abmessungen Modell RPE (400V Direktsteuerung, Standard Seiltrommel)

Modell	RPE 2-13	RPE 5-6	RPE 5-12	RPE 9-6	RPE 10-6
A, mm	405	405	405	525	525
B, mm	375	375	375	485	485
C, mm	18	18	18	25	25
DTR, mm	76	76	76	108	108
Dmax, mm	104	118	118	148	148
DA, mm	150	150	150	180	180
E, mm	338	338	428	450	450
F, mm	210	210	300	270	270
G, mm	260	260	350	345	345
H, mm	290	290	380	380	380
I, mm	11	11	11	13	13
K, mm	250	250	250	340	340
L, mm	125	125	125	170	170
M, mm	6	6	6	10	10
N, mm	33	33	33	47,5	47,5
O, mm	194	194	284	250	250
P, mm	19	19	19	24	24
Q, mm	13	13	13	19	19
R, mm	125	125	125	170	170
S, mm	4	6	6	8	8
$\alpha 1, ^\circ$	130	130	130	145	145
$\alpha 2, ^\circ$	110	110	110	125	125
$\alpha 3, ^\circ$	40	40	40	50	50
$\beta 1, ^\circ$	150	150	150	155	155
$\beta 2, ^\circ$	90	90	90	100	100
$\beta 3, ^\circ$	80	80	80	83	83

Abmessungen für Modelle mit optionaler Ausstattung bitte gesondert anfragen!



Seilabläufe der Elektroseilwinde Modell RPE