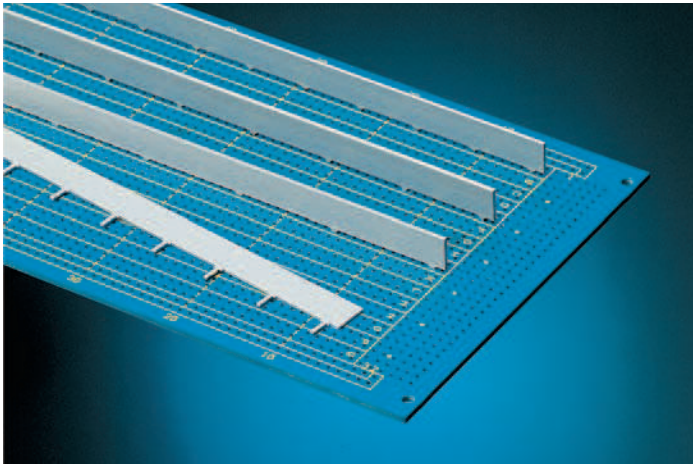


Zubehör - Stromschienen horizontal

Leiterplatten-Stromschienen



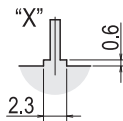
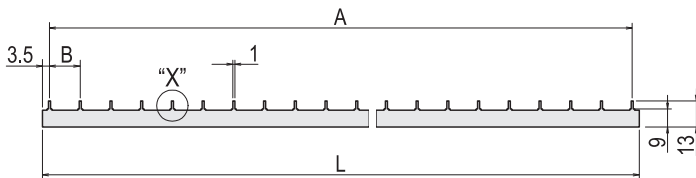
00892008

- Stromverteilung auf gedruckten Schaltungen und Backplanes
- Störungsämpfung
- Erhöhung der Steifigkeit von Leiterplatten

Bestellinformationen

Breite B TE	Länge L mm	Maß A mm	Bestell-Nr.
3	220.3	14 × 15.24 = 213.36	30925-001
3	342.3	22 × 15.24 = 335.28	30925-002
4	210.2	10 × 20.32 = 203.2	30925-003
4	332.1	16 × 20.32 = 325.12	30925-004
5	210.2	8 × 25.4 = 203.2	30925-005
5	337.2	13 × 25.4 = 330.2	30925-006

Lieferung erfolgt ausschließlich in Lieferlosgrößen (LLG):
Bestellen Sie mindestens 10 Stück oder ein Vielfaches davon



A41743

Technische Daten

Leitermaterial	E-Cu, verzinkt
Stiftabmessung	0,8 x 1,0 mm
Max. Betriebsstrom	30 A
Gleichstromwiderstand	2,5 mΩ/m

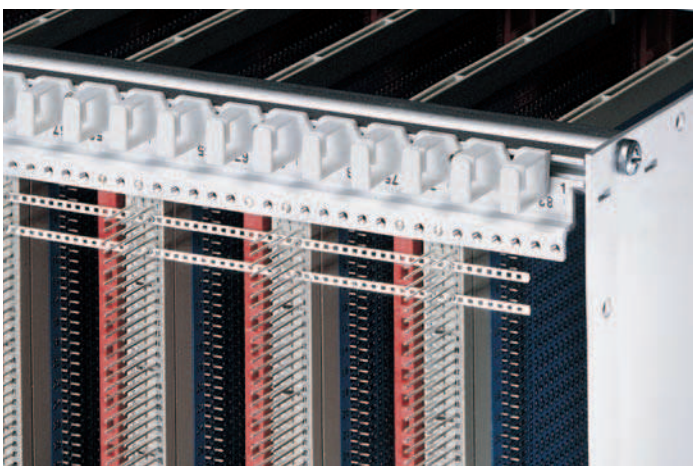
Hinweis

- Sonderausführungen auf Anfrage



Weitere Informationen www.schroff.biz/oneclick
oneClick code = Bestell-Nr.

Streifenleiter



00892016

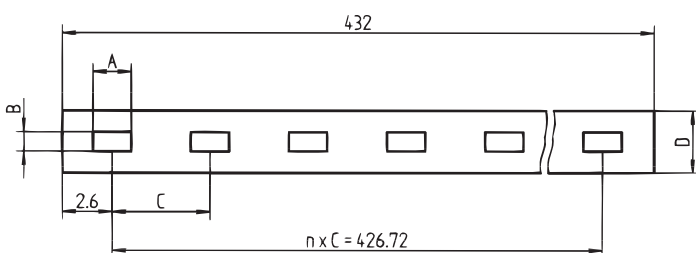
- Rationelles Verbinden von Anschlüssen im gleichen Raster und mit gleichem Potential
- Auch für Steckverbinder nach EN 60603 (DIN 41612) mit Wickelstiften geeignet

Bestellinformationen

Anschlussart	A mm	B mm	C mm	D mm	n	Menge/ VPE	Bestell-Nr.
Wickelstifte 0,6 × 0,6 mm	1.14	0.9	2.54	2.3	168	1	60800-064
Wickelstifte 1,0 × 1,0 mm	1.65	1.4	5.08	3.2	84	1	60800-080

Technische Daten

Leitermaterial	E-Cu F30, verzinkt
Max. Betriebsstrom	≤ 4 A
Wickelstifte 0,6 × 0,6 mm	
Max. Betriebsstrom	≤ 4 A
Wickelstifte 1,0 × 1,0 mm	



AZA42390



Weitere Informationen www.schroff.biz/oneclick
oneClick code = Bestell-Nr.