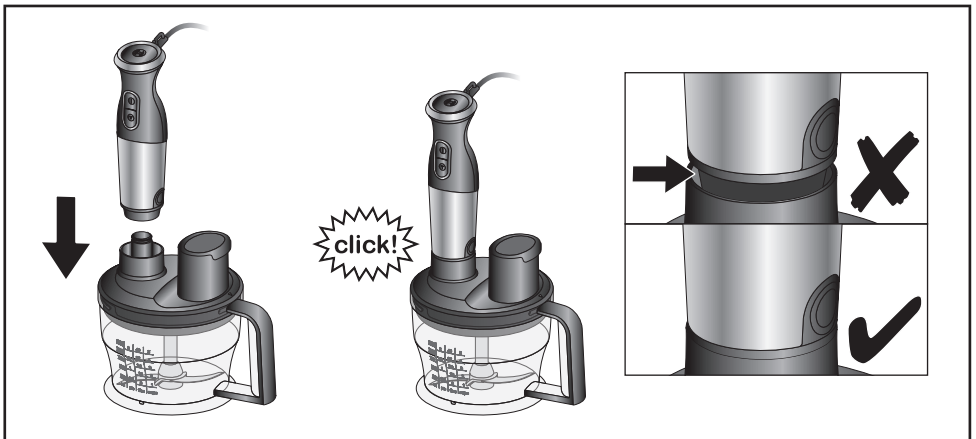
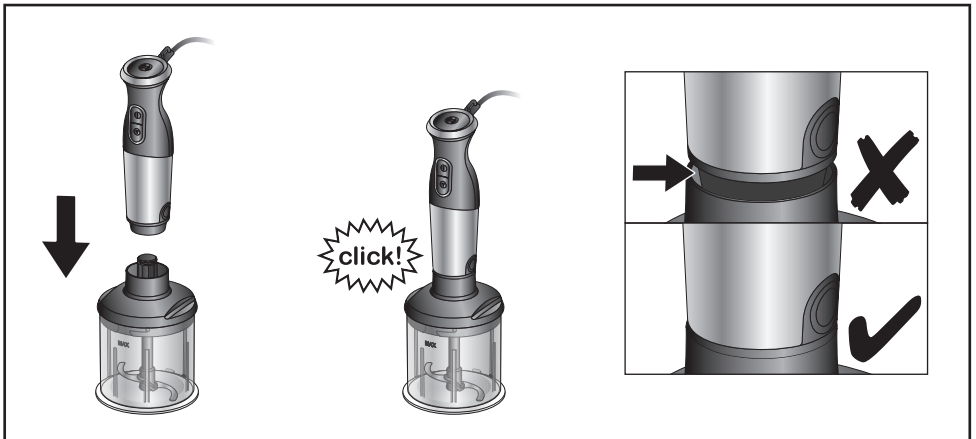
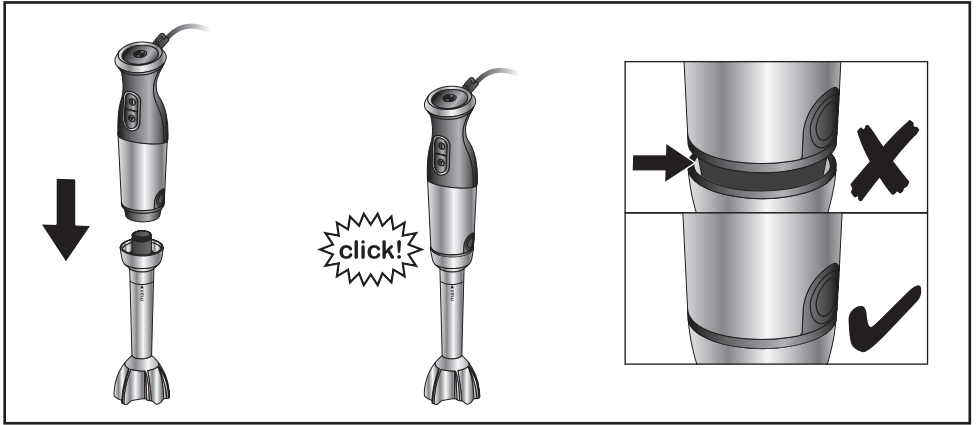




BOSCH



- de** Das Grundgerät hörbar auf dem Mixfuß oder anderen Werkzeugen und Zubehören einrasten lassen, sonst kann die Gerätekupplung schwer beschädigt werden.
- en** Audibly engage the base unit on the blender foot or other tools and accessories, otherwise the appliance coupling may be seriously damaged.
- fr** Encliquer l'appareil de base ou d'autres ustensiles ou accessoires de manière audible sur le pied mixeur, sinon l'entraînement de l'appareil risque d'être endommagé gravement.
- it** Inserire il corpo motore sul piede frullatore o altri utensili e accessori fino a sentire uno scatto, altrimenti si rischia di danneggiare gravemente il collegamento dell'apparecchio.
- nl** Het basisapparaat hoorbaar op de mixvoet of andere gereedschappen en accessoires laten vastklikken, aangezien anders de apparaatkoppeling zwaar kan worden beschadigd.
- da** Motorenheden skal gå rigtigt i hak med blenderfoden eller andet værktøj og tilbehør, ellers kan apparatets kobling tage alvorlig skade.
- no** Sørg for at basisapparatet går hørbart i lås på mikserfoten eller annet verktøy og tilbehør. I motsatt fall kan apparatets kobling få alvorlige skader.
- sv** Snäpp fast motordelen hörbart på mixerfoten eller andra verktyg och tillbehör, annars kan apparatkopplingen skadas allvarligt.
- fi** Varmista, että peruslaite lukittuu kuuluvasti sekoitusvarteen tai muihin välineisiin ja varusteisiin; muuten laitteen kytkin voi vaurioitua vakavasti.
- es** Encaje la base motriz sobre el pie de la batidora u otras herramientas o accesorios asegurándose de oír como encaja. De lo contrario, el acoplamiento del aparato podría sufrir daños importantes.
- pt** Encaixar o aparelho base no pé triturador ou noutros acessórios e ferramentas até ouvir um ruído de engate, caso contrário, o acoplamento do aparelho pode ficar seriamente danificado.
- el** Αφήστε τη βασική συσκευή να ασφαλίσει με το χαρακτηριστικό ήχο στο πόδι του μίξερ ή στα άλλα εργαλεία και εξαρτήματα, διαφορετικά ο συμπλέκτης της συσκευής μπορεί να υποστεί σοβαρή ζημιά.
- tr** Ana cihazı karıştırma ayağına veya başka aletlere ve aksesuarlara duyulur bir şekilde oturtunuz, aksi takdirde cihaz kavraması ağır hasar görebilir.
- pl** Urządzenie zatrzasnąć w sposób słyszalny na końcówce miksującej lub innych narzędziach i przystawkach, inaczej może dojść do poważnego uszkodzenia sprzęgła urządzenia.
- uk** З'єднувати основний блок приладу з ніжкою блендера або іншим знаряддям чи приладдям слід так, щоб пролунало характерне для правильної фіксації клацання; в іншому разі з'єднувальну муфту приладу може бути сильно пошкоджено.
- ru** Фиксация основного блока при креплении на ножке блендера или на других насадках и принадлежностях должна выполняться со щелчком, так как иначе возможно значительное повреждение соединительной муфты прибора.
- hu** Az alapkészüléknek jól hallhatóan be kell pattannia a mixer lábán vagy egyéb szerszámokon és tartozékokon, ellenkező esetben a készüléksatlakoztató súlyosan sérülhet.
- he** הכניסו בבקשה את יחידת הבסיס על רגלית הבנדר או כלים ואביזרים אחרים, אחרת עלול להיגרם נזק חמור למצמד המכשיר.
- ar** ثبت الجهاز الأساسي بصوت مسموع على ذراع الخلط أو على أداة أخرى وعلى الملحقات، وإلا فقد تحدث أضرار جسيمة بقابض الجهاز.
- fa** دستگاه باید روی پایه مخلوطکن یا سایر دستگاه ها و لوازم جانبی با صدای تق جا بیفتد، وگرنه ممکن است جفت‌کننده دستگاه آسیب جدی ببیند.

