

Dauerlichtelement, gelb, AC/DC 12-230 V, 50 mm Durchmesser,
Sockel BA 15d ohne Leuchtelement



Allgemeine technische Daten

Produkt-Markename	SIRIUS
Produkt-Bezeichnung	Dauerlichtelement
Ausführung des optischen Signals	Dauerlicht
Spannungsart der Betriebsspannung	AC/DC
Betriebsspannung	
<ul style="list-style-type: none"> • bei DC Bemessungswert 	12 ... 230 V
<ul style="list-style-type: none"> • bei AC bei 50 Hz Bemessungswert 	12 ... 230 V
<ul style="list-style-type: none"> • bei AC bei 60 Hz Bemessungswert 	12 ... 230 V
Material	PC
Farbe	gelb
Befestigungsart	Bajonett
Referenzkennzeichen	
<ul style="list-style-type: none"> • gemäß DIN EN 61346-2 	P
<ul style="list-style-type: none"> • gemäß IEC 81346-2:2009 	P

Mechanische Daten

Außendurchmesser des Signalsäulenelements	50 mm
--	-------

Leuchtmittel

Produktbestandteil Leuchtmittel	Nein
Art des Leuchtmittels	Glühlampe / LED
Ausführung der Fassung	BA 15d

Umgebungsbedingungen	
Umgebungstemperatur während Betrieb	-20 ... +60 °C
Schutzart IP	IP54
Höhe	67 mm
Breite	52 mm

Approbationen/ Zertifikate

allgemeine Produktzulassung	EMV (Elektromagnetische Verträglichkeit)	Konformitätserklärung	sonstiges
-----------------------------	--	-----------------------	-----------



[Sonstige](#)

[Bestätigungen](#)

Weitere Informationen

Information- and Downloadcenter (Kataloge, Broschüren,...)

www.siemens.de/sirius/catalogs

Industry Mall (Online-Bestellsystem)

<https://mall.industry.siemens.com/mall/de/de/Catalog/product?mlfb=8WD4200-1AD>

CAX-Online-Generator

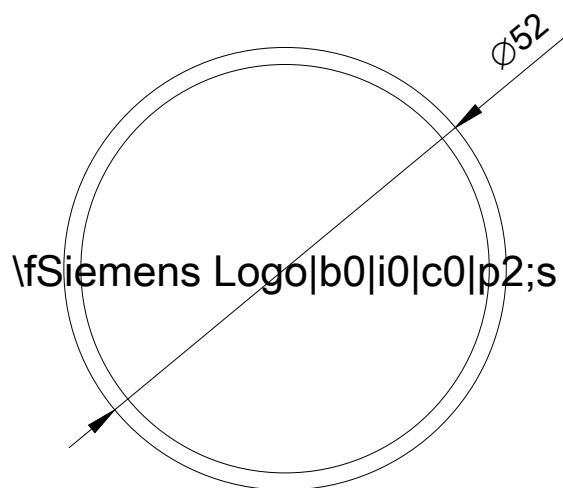
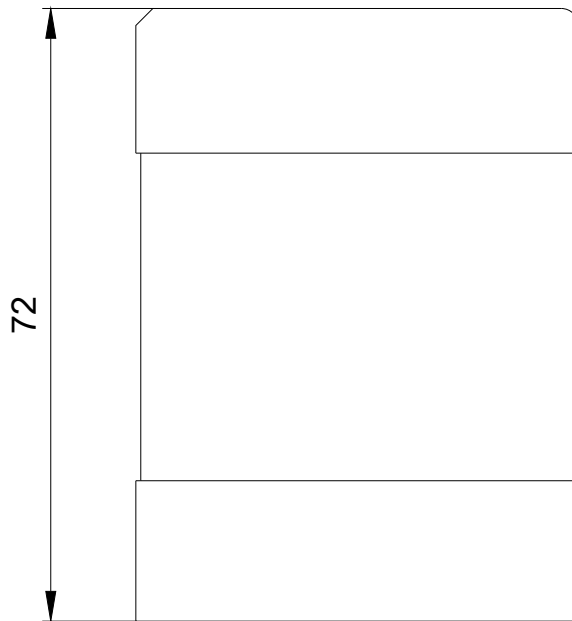
<http://support.automation.siemens.com/WW/CAXorder/default.aspx?lang=de&mlfb=8WD4200-1AD>

Service&Support (Handbücher, Betriebsanleitungen, Zertifikate, Kennlinien, FAQs,...)

<https://support.industry.siemens.com/cs/ww/de/ps/8WD4200-1AD>

Bilddatenbank (Produktfotos, 2D-Maßzeichnungen, 3D-Modelle, Geräteschaltpläne, EPLAN Makros, ...)

http://www.automation.siemens.com/bilddb/cax_de.aspx?mlfb=8WD4200-1AD&lang=de



letzte Änderung:

04.11.2020

