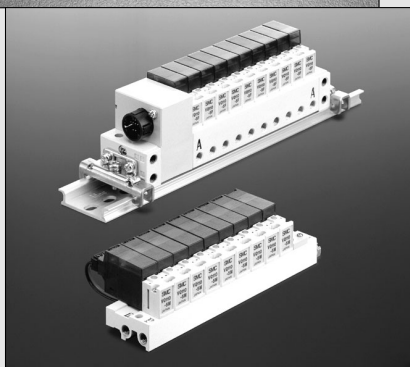
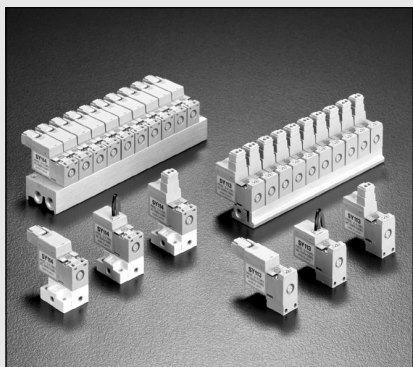


3/2-Wege-Elektromagnetventil



Weichdichtender Schieber

SY100..... S.2.1-1

SYJ300/500/700..... S.2.2-1

VK300/VKF300..... S.2.3-1

VZ100/300/500..... S.2.4-1

VT307/317..... S.2.5-1

VT325..... S.2.5-15

VP300/500/700..... S.2.6-1

VG342..... S.2.7-1

Stahlschieber

VQ100..... S.2.8-1

VQZ100/200/300[□]..... S.2.9-1

[□]Auch mit weichdichtendem Schieber erhältlich.

SY

SYJ

VK

VZ

VT

VT

VP

VG

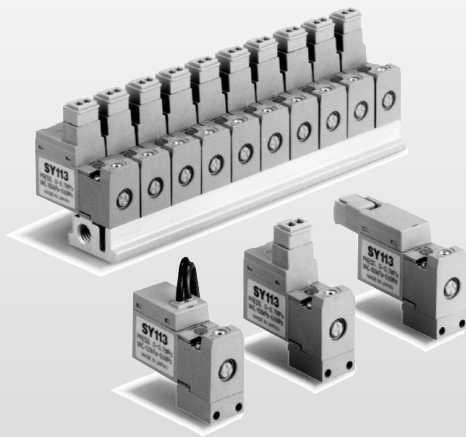
VQ

VQZ

3/2-Wege-Elektromagnetventil Weichdichtender Schieber Serie SY100

Geringe Leistungsaufnahme: 0.5W (Standard, ohne Betriebsanzeige) (Stromaufnahme: 21mA bei 24V DC)

□ Ausführung mit hoher Durchflusskapazität: 0.75W (Stromaufnahme: 31mA bei 24V DC)



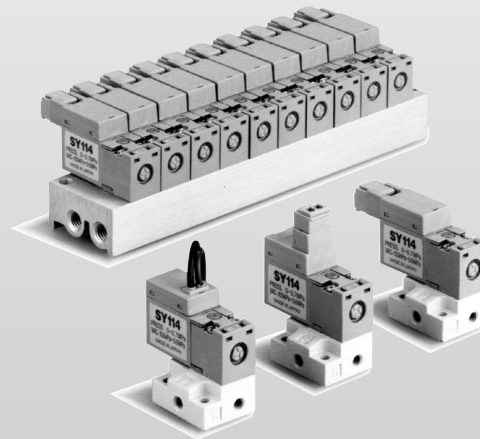
Ventilbreite: 10mm

7.8 ℓ_n /min (Standardausführung)

11.7 ℓ_n /min (Ausführung mit hoher Durchflusskapazität)

Lange Lebensdauer

100 Millionen Zyklen (nach SMC-Testdaten)



Vakuumanwendungen

Bis zu -0.1MPa

Kupferfrei

Keine Kupfermaterialien im Kontaktbereich mit Medien

Modernes, helles Design

Helle, freundliche Farben

Professionelles Erscheinungsbild

SY

SYJ

VK

VZ

VT

VT

VP

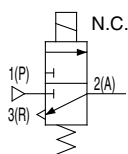
VG

VQ

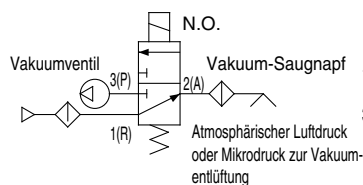
VQZ

SY100/ Anwendungsbeispiel

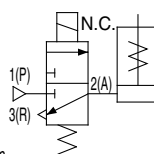
① Schliessventil



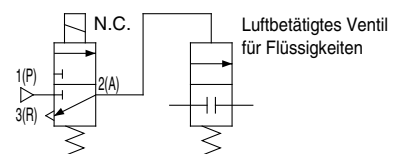
② Vakuumventil



③ Zum Antrieb eines einfachwirkenden Zylinders



④ Als Vorsteuerventil für luftbetätigte Ventile für Flüssigkeiten



⚠ Sicherheitshinweise

Vor Inbetriebnahme durchlesen. Siehe S. 0-33 bis 0-36 für Sicherheitshinweise und allgemeine Vorsichtsmassnahmen.

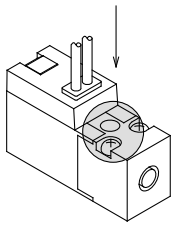
⚠ Warnung

Funktion der Handhilfsbetätigung

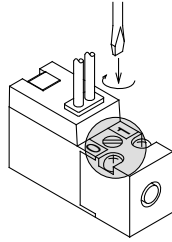
Vergewissern Sie sich, dass keine Gefahr besteht, da durch das Betätigen der Handhilfsbetätigung angeschlossene Geräte in Gang gesetzt werden.

■ Nicht verriegelbare Ausführung [Standard] ■ Verriegelbar [B]

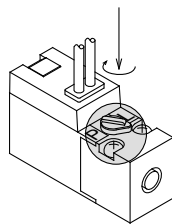
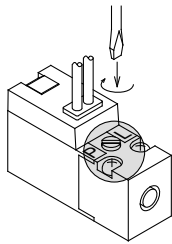
In Pfeilrichtung drücken.



In Pfeilrichtung drehen.



■ Verriegelbar, Schlitzausführung [D] ■ Verriegelbar, Hebelausführung [E]



(Durch Drücken wird das Ventil betätigt. Durch Drehen der Handhilfsbetätigung in Pfeilrichtung, während diese gedrückt gehalten wird, kann in dieser Position verriegelt werden. Ohne Drehbewegung hat sie die gleiche Funktion wie die der nicht verriegelbaren Ausführung.)

⚠ Achtung

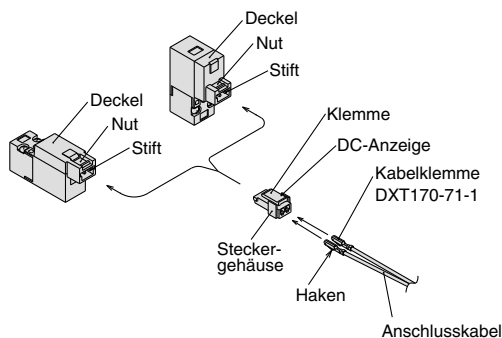
Betätigen Sie die verriegelbaren Ausführungen B, D der Handhilfsbetätigung vorsichtig mit einem kleinen Schraubenzieher. [Drehmoment: max. 0.1Nm]

⚠ Achtung

Verwendung des Steckers

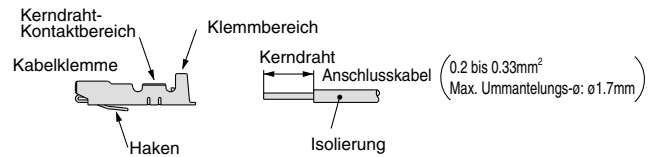
① Aufstecken/Abziehen des Steckers

- Aufstecken: Drücken Sie den Stecker gerade auf die Stifte der Spule, bis der Haken der Klemme in der Nut des Spulengehäuses einrastet.
- Abziehen: Drücken Sie die Klemme gegen das Steckergehäuse und ziehen Sie den Stecker aus der Halterung.



② Klemmverbindung des Anschlusskabels und der Kabelklemme

Ziehen Sie die Isolierung des Anschlusskabels auf einer Länge von 3.2 bis 3.7mm ab, führen Sie jeden Draht in eine Kabelklemme ein und verklemmen Sie beide mit Hilfe einer Crimpzange. Achten Sie darauf, dass die Isolierung der Anschlusskabel nicht mit dem Kontaktteil der Klemme in Berührung kommt. Verwenden Sie zum Klemmen eine spezielle Crimpzange.



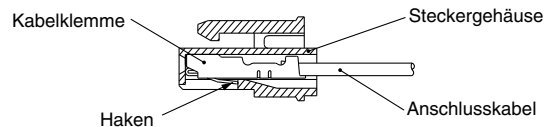
③ Aufstecken/Abziehen der Kabelklemme mit Anschlusskabel

● Aufstecken

Führen Sie die Anschlusskabel mit der Kabelklemme in die quadratischen Bohrungen des Steckers ein. Drücken Sie dabei die Kabelklemme soweit ein, bis der Haken in der Nut des Steckergehäuses einrastet. Ziehen Sie danach zur Überprüfung der korrekten Position leicht am Anschlusskabel.

● Abziehen

Um die Kabelklemme aus dem Stecker herauszuziehen, ziehen Sie am Anschlusskabel, während Sie mit einem Feinschraubenzieher den Haken der Kabelklemme herunterdrücken (□1mm). Soll die Kabelklemme wiederverwendet werden, biegen Sie den Haken vorher in seine Ausgangsposition zurück.

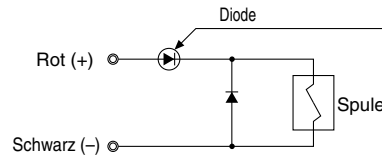
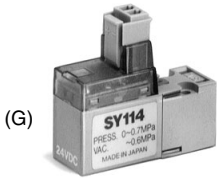


Funkenlöschung

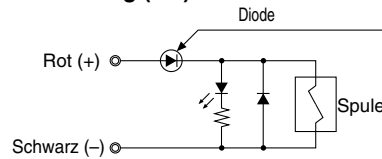
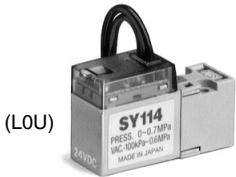
<DC>

Eingegossene Kabel, L- und M-Steckdose

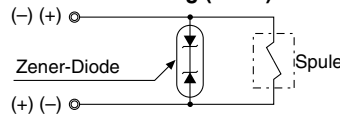
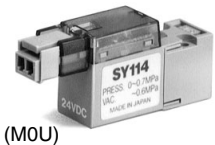
Standardausführung (Mit Polarität) Mit Funkenlöschung



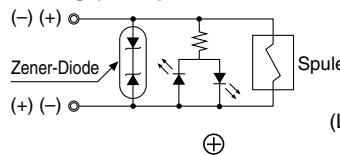
Betriebsanzeige und Funkenlöschung (□Z)



Bipolar Mit Funkenlöschung (□R)



Betriebsanzeige und Funkenlöschung (□U)



Steckdose mit Kabel, ohne Schutzkappe und Ummantelung

Neben der Standardlänge von 300mm sind folgende Längen verfügbar.

Bestellschlüssel Stecker

Für DC: **SY100-30-4A** - [Symbol]

Bestellschlüssel

Geben Sie zur Bestellung eines Ventils mit über 300mm Anschlusskabellänge die Bestell-Nr. des Ventils ohne Stecker und separat die benötigte Steckereinheit an.

Beispiel: Anschlusskabellänge 2000mm

Für DC

SY114-5LOU-Q

SY100-30-4A-20

Anschlusskabellänge

—	300mm
6	600mm
10	1000mm
15	1500mm
20	2000mm
25	2500mm
30	3000mm
50	5000mm

Steckdose mit Kabel und Ummantelung

Durch die Steckereinheit mit Schutzabdeckung wird die Staubschutzeigenschaft verbessert.

- Schützt vor Kurzschlüssen aufgrund von Verunreinigungen an den Steckerkontakten.
- Als Material der Schutzabdeckung wird Chloropren-Kautschuk verwendet, der eine hervorragende Wetterfestigkeit und elektrische Isolierung aufweist. Vermeiden Sie jedoch Kontakt mit Schneidöl.
- Übersichtliche Anordnung durch runde Kabel.

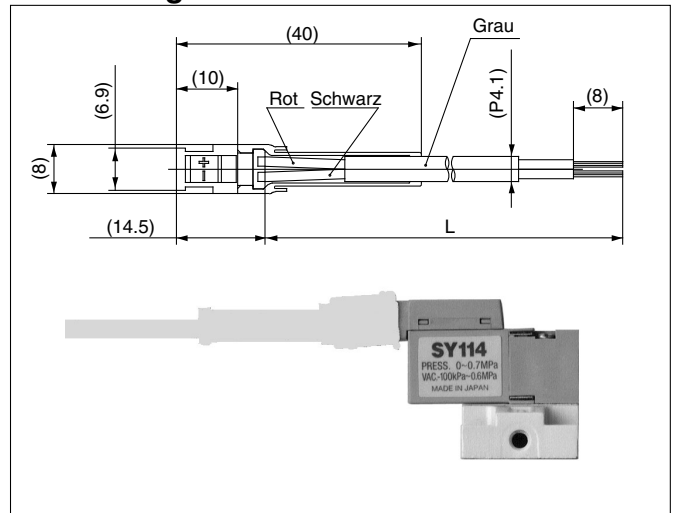
Bestellschlüssel

SY100-68-A - [Symbol]

Kabellänge (L)

—	300mm
6	600mm
10	1000mm
15	1500mm
20	2000mm
25	2500mm
30	3000mm
50	5000mm

Abmessungen



Bestellschlüssel

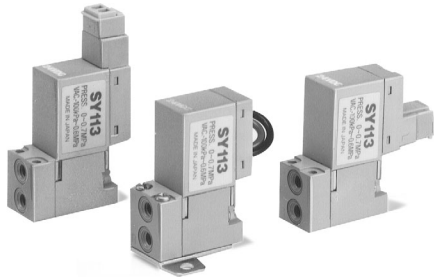
Geben Sie die Bestell-Nr. der Steckereinheit mit Abdeckung zusammen mit der Bestell-Nr. des Elektromagnetventils ohne Stecker an.

<Beispiel > Anschlusskabellänge: 2000mm

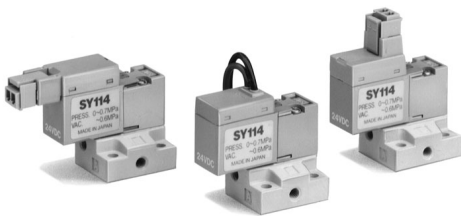
SY114-5LOU-M3-Q

SY100-68-A-20

Direkt betätigtes 3/2-Wege-Elektromagnetventil Weichdichtender Schieber **Serie SY100**



Rohrversion

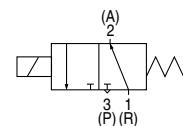
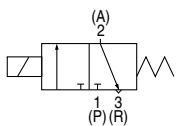


Flanschversion

Symbol

SY11 $\frac{3}{4}$ (A)

SY12 $\frac{3}{4}$ (A)



S.2.1-15

Modell

Funktion	Modell	Ausführung	Betriebsdruckbereich (MPa)	Vakuumanwendung (MPa)		Äquivalenter Querschnitt (mm ²) (t _r /min)	Gewicht (g) ⁽²⁾	
				P-Anschluss	R-Anschluss		Ausführung mit eing. Kabel	L, M-Steckdose
N.C.	SY11 $\frac{3}{4}$	Standard	0 bis 0.7	-100kPa bis 0.6	-100kPa bis 0	0.14 (7.8)		
N.C.	SY11 $\frac{3}{4}$ A	Hohe Durchflusskapazität	0 bis 0.7	-100kPa bis 0.6	-100kPa bis 0	0.22 (11.7)	SY1□3 (A): 13 SY1□4 (A): 24	SY1□3 (A): 15 SY1□4 (A): 26
N.O.	SY12 $\frac{3}{4}$ ⁽¹⁾	Standard	0 bis 0.7	-100kPa bis 0	-100kPa bis 0.6	0.14 (7.8)	Ohne Einzelanschlussplatte: 12	Ohne Einzelanschlussplatte: 14
N.O.	SY12 $\frac{3}{4}$ A ⁽¹⁾	Hohe Durchflusskapazität	0 bis 0.7	-100kPa bis 0	-100kPa bis 0.6	0.22 (11.7)		



Anm. 1) SY123/SY124 und SY123/SY124 A: Druckluftversorgung am 1(R)-Anschluss und Entlüftung am 3(P)-Anschluss.
Anm. 2) Wert für DC.

Technische Daten

Medium	Druckluft
Umgebungs- und Medientemperatur (°C)	Max. 50°C
Ansprechzeit (ms) ⁽¹⁾	Max. 10ms
Max. Schaltfrequenz (Hz)	20
Handhilfsbetätigung	Nicht verriegelbar, verriegelbar durch Druck-/Drehbewegung Hebelverriegelung
Schmierung	Nicht erforderlich
Einbaulage	Frei montierbar
Stoß-/Vibrationsbeständigkeit (m/s ²) ⁽²⁾	150/30
Schutzklasse	IP40



Anm. 1) Entsprechend dem Testverfahren JIS B8374-1981 (Spulentemperatur 20°C, bei Nennspannung, ohne Funkenlöschung.)

Anm. 2) Stoßfestigkeit: Keine Fehlfunktion im Fallversuch in axialer und rechtwinkliger Richtung des Hauptventils und Ankers, wenn erregt und nicht erregt.
(Wert gilt für die Startphase)

Vibrationsbeständigkeit: Keine Fehlfunktion im Vibrationstest von 8.3 bis 2000Hz in axialer und rechtwinkliger Richtung des Hauptventils und Ankers, wenn erregt und nicht erregt.
(Wert gilt für die Startphase.)

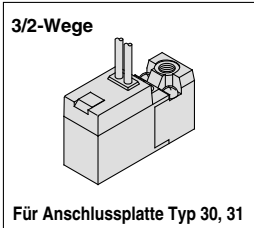
Magnetspulenspezifikation

Serie		SY1 $\frac{13}{24}$	SY1 $\frac{13}{24}$ A
Elektrischer Eingang		Eingegossene Kabel (G), (H), L-Steckdose (L), M-Steckdose (M)	
Betriebsspannung (V)	DC	24, 12, 6, 5, 3	
Spannungstoleranz		-10 bis +10%	
Leistungsaufnahme (W) ⁽¹⁾	DC	0.5W (Mit Betriebsanzeige: 0.55W)	0.75W (Mit Betriebsanzeige: 0.8W)
Funkenlöschung		Diode	
Betriebsanzeige		LED	

(1) Bei Nennspannung

Bestellschlüssel

Standard
(7.8 t_n /min)



Funktionsweise

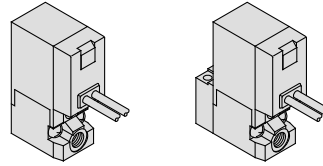
1	N.C.
2	N.O.

Betriebsanzeige und Funkenlöschung

—	Ohne Betriebsanzeige und Funkenlöschung
S	Mit Funkenlöschung
Z	Mit Betriebsanzeige und Funkenlöschung
U	Mit Betriebsanzeige und Funkenlöschung (Bipolar)

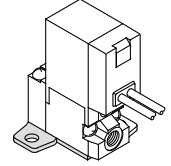
Druckluftanschluss

—: Für Mehrfachanschluss P: Für Rohrversion P-, R-, A- Anschluss



Befestigungselement

—: Ohne Befestigungselement
F: Mit Befestigungselement

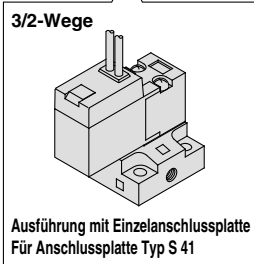


Standard : Rohrversion
(t_n /min: 7.8)

SY1 1 3 — 5 LO U [] [] M3 — -Q

Standard : Flanschversion
(t_n /min: 7.8)

SY1 1 4 — 5 MO U [] [] -Q



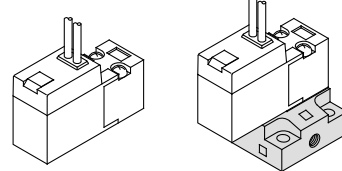
Nennspannung

5	24V DC
6	12V DC
V	6V DC
S	5V DC
R	3V DC
9	andere Spannungen

Wenden Sie sich für andere Spannungen an SMC (9)

Druckluftanschluss

—: Ohne Einzelanschlussplatte M3: Mit Einzelanschlussplatte



(Mit Dichtung und Schraube)

Elektrischer Eingang

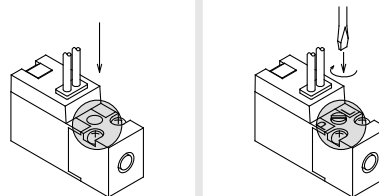
24V, 12V, 6V, 5V, 3V DC			
Eingegossene Kabel	L-Steckdose	M-Steckdose	
G: 300mm Anschlusskabel	L: 300mm Anschlusskabel	M: 300mm Anschlusskabel	MN: Ohne Anschlusskabel
H: 600mm Anschlusskabel	LN: Ohne Anschlusskabel	LO: Ohne Stecker	MO: Ohne Stecker

Die Optionen LN und MN beinhalten 2 Kabelklemmen.

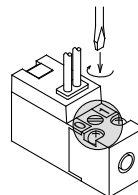
Schutzklasse Klasse III (Markierung:)

Handhilfsbetätigung

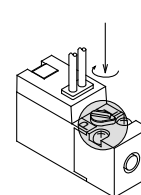
—: Nicht verriegelbare Ausführung D: Verriegelbar, Druck-/Drehbeweg.



B: Verriegelbar



E: Hebelverriegelung



Nur SY114/SY124, SY114A/SY124A.

SY

SYJ

VK

VZ

VT

VT

VP

VG

VQ

VQZ

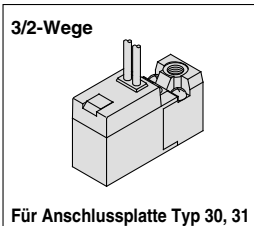
Serie SY100

Bestellschlüssel

Hohe Durchflusskapazität
(11.7 l_n/min)

• Betriebsanzeige und Funkenlöschung

—	Ohne Betriebsanzeige und Funkenlöschung
S	Mit Funkenlöschung
Z	Mit Betriebsanzeige und Funkenlöschung
U	Mit Betriebsanzeige und Funkenlöschung (Bipolare Ausführung)

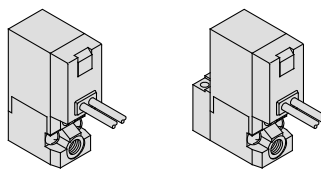


• Funktionsweise

1	N.C.
2	N.O.

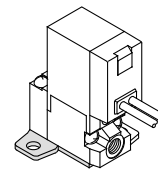
• Druckluftanschluss

—: Für Mehrfachanschluss P: Für Rohrversion P-, R-, A-Anschluss



• Befestigungselement

—: Ohne Befestigungselement
F: Mit Befestigungselement



Hohe Durchflusskapazität : Rohrversion
(11.7 l_n/min)

SY1 1 3 A — 5 LO U — — M3 — — -Q

Hohe Durchflusskapazität : Flanschversion
(11.7 l_n/min)

SY1 1 4 A — 5 MO U — — -Q



• Nennspannung

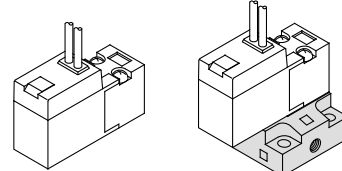
5	24V DC
6	12V DC
V	6V DC
S	5V DC
R	3V DC
9	andere Spannungen

Wenden Sie sich für andere Spannungen an SMC (9)

• Hohe Durchflusskapazität

• Druckluftanschluss

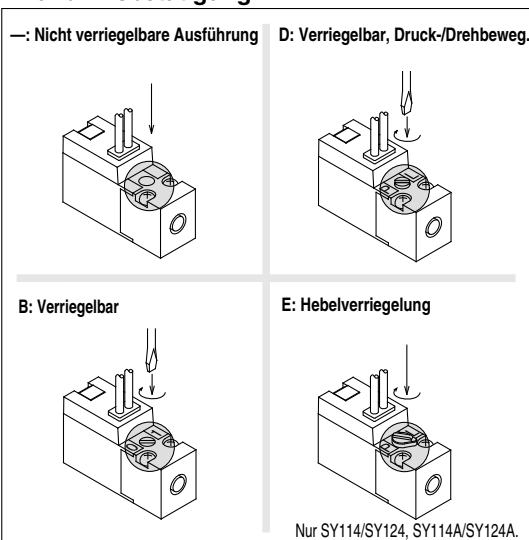
—: Ohne Einzelanschlussplatte M3: Mit Einzelanschlussplatte



Elektrischer Eingang

Eingegossene Kabel	24V, 12V, 6V, 5V, 3V DC			
	L-Steckdose	M-Steckdose		MN: Ohne Anschlusskabel
G: 300mm Anschlusskabel	L: 300mm Anschlusskabel	M: 300mm Anschlusskabel		
H: 600mm Anschlusskabel	LN: Ohne Anschlusskabel	LO: Ohne Stecker	MO: Ohne Stecker	

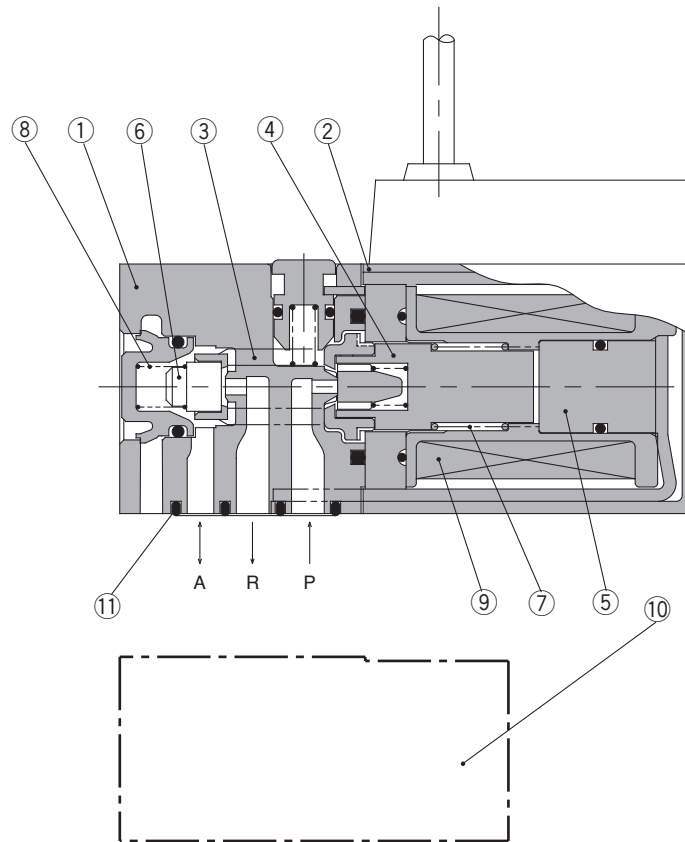
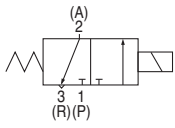
• Handhilfsbetätigung



Schutzklasse Klasse III (Markierung:)

Konstruktion

SY114, SY114A



SY

SYJ

VK

VZ

VT

VT

VP

VG

VQ

VQZ

Stückliste

Pos.	Bezeichnung	Material	Bemerkung
①	Ventilkörper	Kunststoff	Grau
②	Abdeckung	Kunststoff	Grau
③	Schieber	Kunststoff	—
④	Anker-Set	NBR/rostfreier Stahl	—
⑤	Kern	Rostfreier Stahl	—
⑥	Entlüftungssitz	NBR	—
⑦	Rückstellfeder	Rostfreier Stahl	—
⑧	Feder	Rostfreier Stahl	—
⑨	Spule	—	—

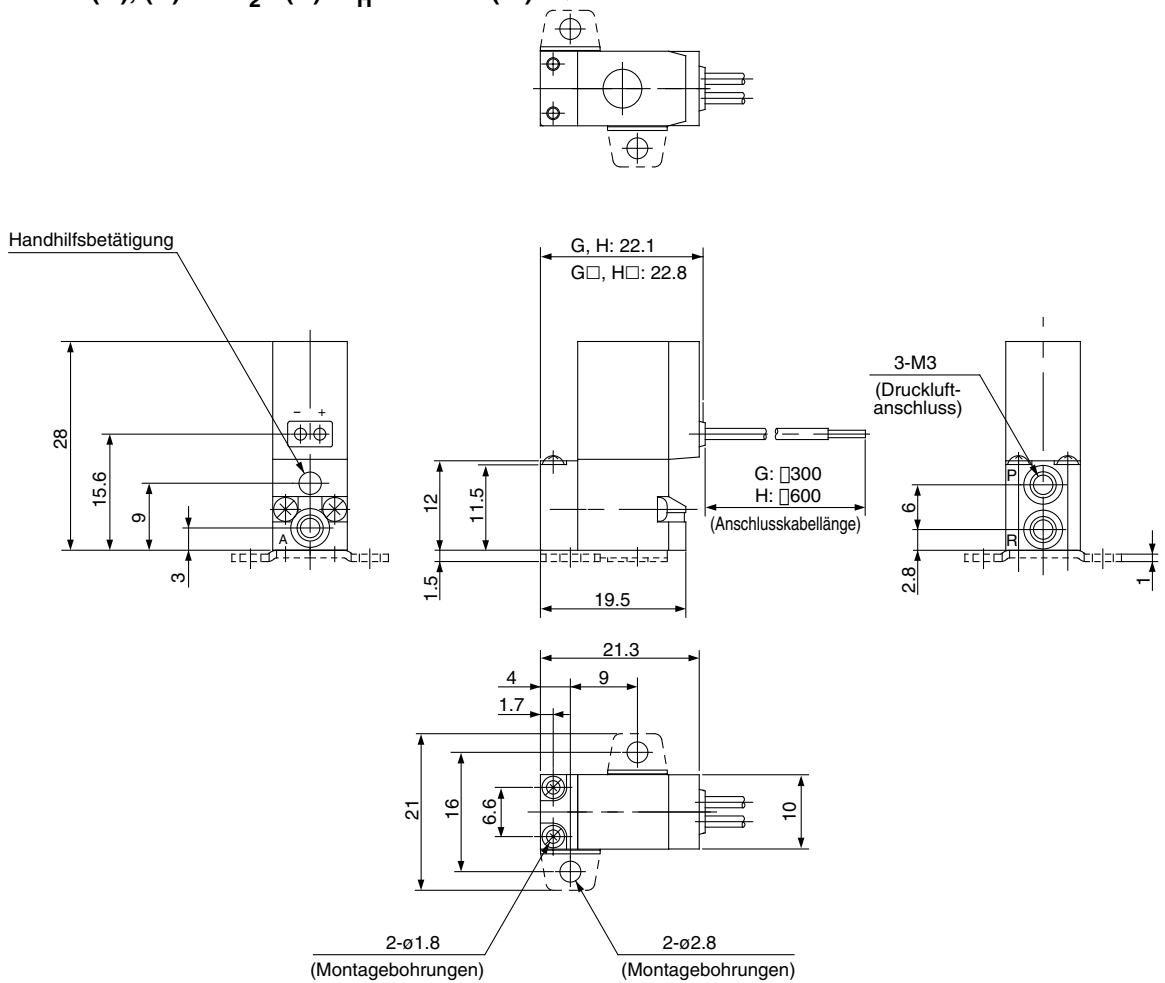
Service-Sets

Pos.	Bezeichnung	Bestell-Nr.	Material
⑩	Einzelanschlussplatte	SY100-74-1	Zink-Druckguss
⑪	Dichtung	VJ100-6-8	NBR

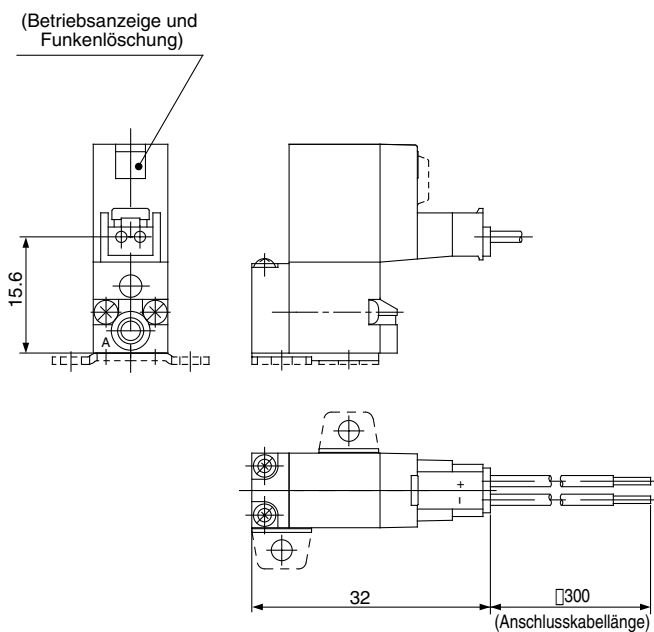
Serie SY100

Rohrversion

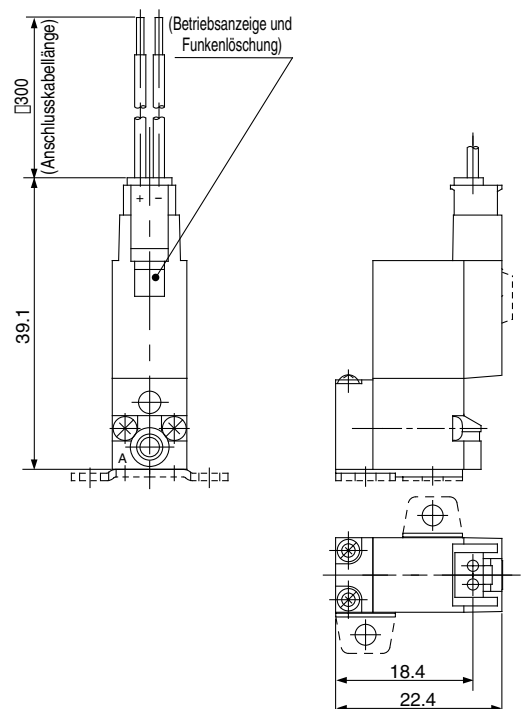
Eingegossene Kabel (G), (H): SY1 $\frac{1}{2}$ 3 (A)-□ $\frac{G}{H}$ □□-PM3 (-F)-Q



L-Steckdose (L): SY1 $\frac{1}{2}$ 3 (A)-□L□□-PM3 (F)-Q



M-Steckdose (M): SY1 $\frac{1}{2}$ 3 (A)-□M□□-PM3 (-F)-Q

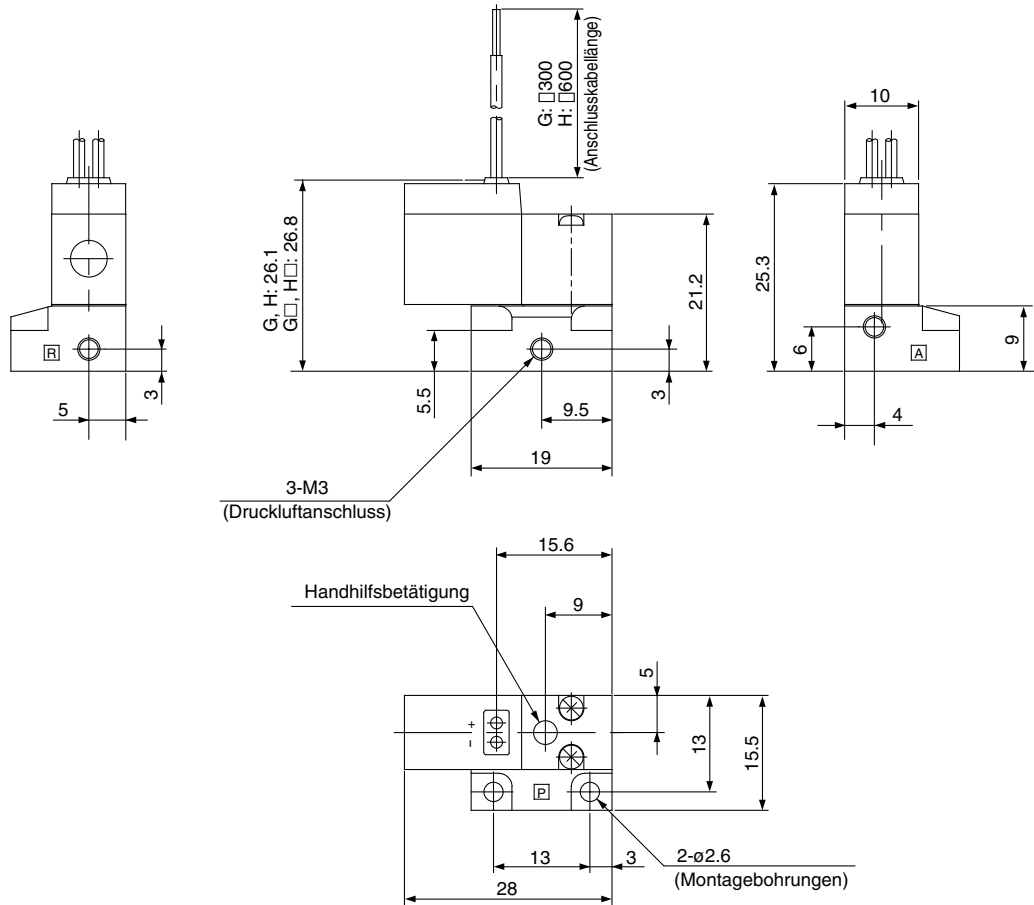


□ Andere Abmessungen entsprechen denen der Ausführung mit eingegossenen Kabeln.

□ Andere Abmessungen entsprechen denen der Ausführung mit eingegossenen Kabeln.

Flanschversion (Mit Einzelanschlussplatte)

Eingegossene Kabel (G), (H): SY1₂4 (A)-□_H□□-M3-Q



SY

SYJ

VK

VZ

VT

VT

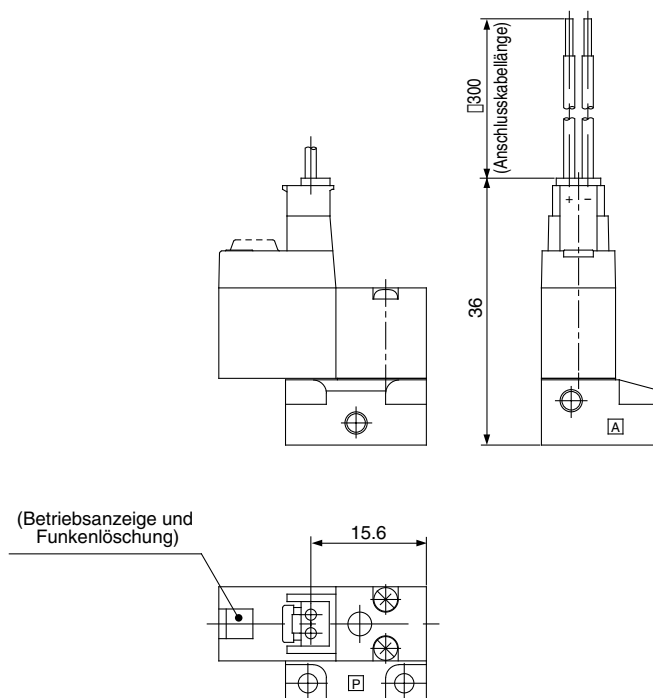
VP

VG

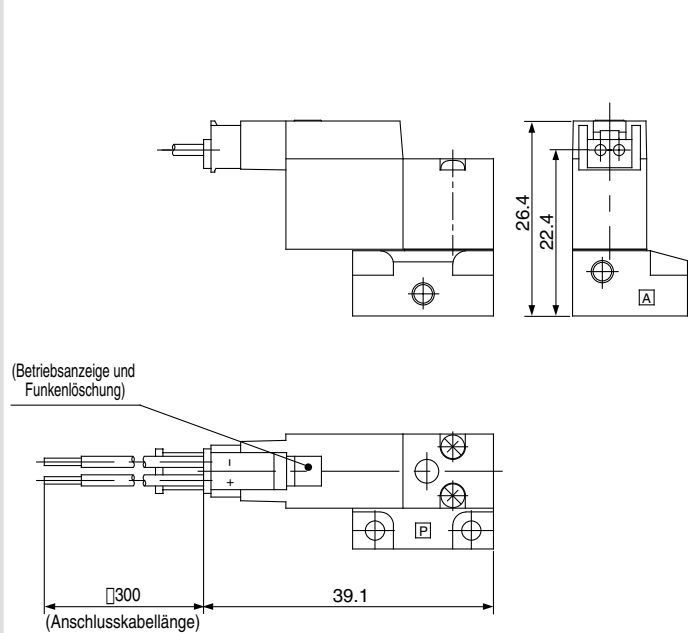
VQ

VQZ

L-Steckdose (L): SY1₂4 (A)-□L□□-M3-Q



M-Steckdose (M): SY1₂4 (A)-□M□□-M3-Q



☞ Andere Abmessungen entsprechen denen der Ausführung mit eingegossenen Kabeln.

☞ Andere Abmessungen entsprechen denen der Ausführung mit eingegossenen Kabeln.

Mehrfachanschlussplatte

Technische Daten

Typ		30 ⁽⁴⁾	31	S41
P (Versorgungs-)/R (Entlüftungs-) -Anschluss		Gemeinsame Versorgung/Entlüftung		
Ventilstationen		2 - 10 Stationen	2 - 20 Stationen	
A-Anschluss	Lage	Ventil		Platte
	Richtung	Oben		seitlich
Anschlussgrösse	P, R-Anschluss	M5		
	A-Anschluss	M3 0.14 (7.8)	M3, M5 8	
Äquivalenter Ventil-Querschnitt mm ² (ϵ_r/min) ⁽¹⁾	SY1□3	0.21 (11.7)	—	
	SY1□3A	—	—	
	SY1□4	—	0.13 (6.8)	
	SY1□4A	—	0.2 (10.8)	



Anm. 1) Bei Montage auf Mehrfachanschlussplatte.

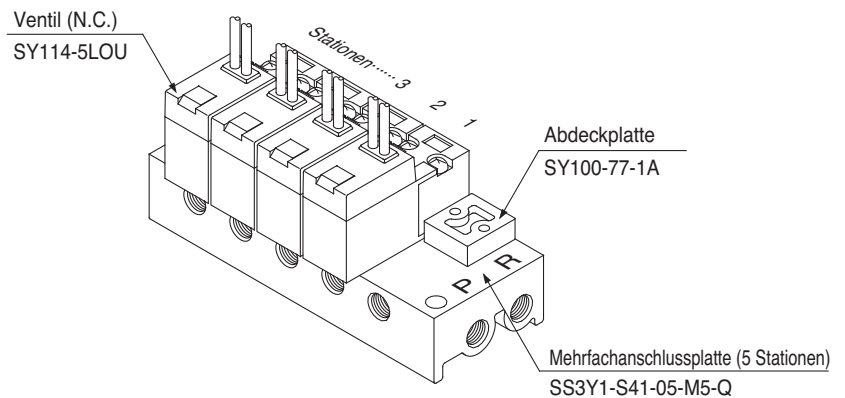
Anm. 2) SY114 (A) und SY124 (A) können nicht auf die gleiche Mehrfachanschlussplatte montiert werden.

Anm. 3) Druckluftversorgung am R-Anschluss und Entlüftung vom P-Anschluss für SY124 (A).

Anm. 4) Die Anschlussplatte Typ 30 ist nur für SY113 und SY113A verwendbar. Druckluftanschluss am Entlüftungsanschluss ist nicht möglich.

Bestellschlüssel Mehrfachanschlussplatte (Bestellbeispiel)

Beispiel



SS3Y1-S41-05-M5-Q.....1 Stk. (Mehrfachanschlussplatte Typ S41, 5 Stationen)

SY100-77-1A.....1 Stk. (Abdeckplatte)

SY114-5LOU-Q.....4 Stk. (Ventil)

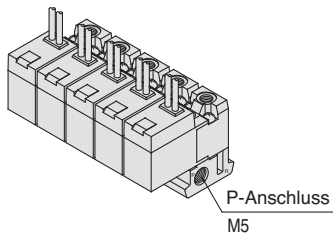
Geben Sie die Bestell-Nr. der Ventile und des Zubehörs separat unter der Bestell-Nr. der Mehrfachanschlussplatte an.



Schutzklasse
Klasse III (Markierung: ⚡)

Gemeinsame Versorgung/Entlüftung

Typ 30



Bestellschlüssel

SS3Y1 - 30 - 05 - F-Q

• Stationen

02	2 Stationen
⋮	⋮
10	10 Stationen

Verwendbares Elektromagnetventil

SY113-□□□□-M3-Q

SY113A-□□□□-M3-Q

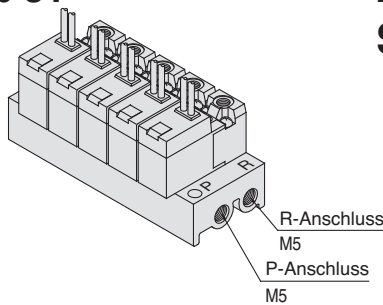
Verwendbare Abdeckplatte

SY100-77-1A



Anm. 1) Gewindeanschluss für Entlüftung an R ist nicht möglich.

Typ 31



Bestellschlüssel

SS3Y1 - 31 - 05 - Q

• Stationen

02	2 Stationen
⋮	⋮
20	20 Stationen

Verwendbares Elektromagnetventil ⁽¹⁾

SY113-□□□□-M3-Q

SY113A-□□□□-M3-Q

SY123-□□□□-M3-Q

SY123A-□□□□-M3-Q

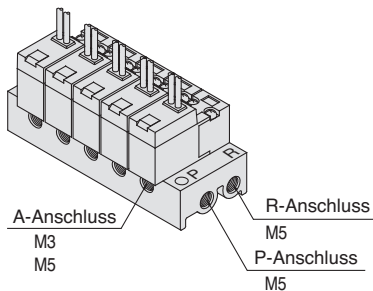
Verwendbare Abdeckplatte

SY100-77-1A



Anm. 1) SY113 (A) und SY123 (A) können nicht auf gemeinsamer Mehrfachanschlussplatte montiert werden.

Typ S41



Bestellschlüssel

SS3Y1 - S41 - 05 - M5 - Q

• Stationen

02	2 Stationen
⋮	⋮
20	20 Stationen

• Grösse A-Anschluss

M3	M3
M5	M5

Verwendbares Elektromagnetventil ⁽¹⁾

SY114-□□□□-Q

SY114A-□□□□-Q

SY124-□□□□-Q

SY124A-□□□□-Q

Verwendbare Abdeckplatte

SY100-77-1A



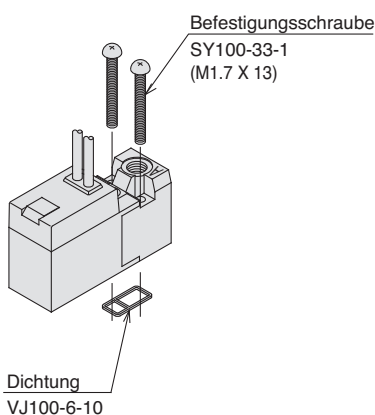
Anm. 1) SY114 (A) und SY124 (A) können nicht auf gemeinsamer Mehrfachanschlussplatte montiert werden.



Schutzklasse Klasse III (Markierung: ⚡)

Kombination mit Ventil und Dichtung

Rohrversion



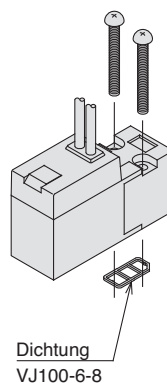
Verwendbare Anschlussplatte

für Rohrventil

SS3Y1-Typ 30 } Mehrfachanschlussplatte
SS3Y1-Typ 31 }

Flanschversion

Dichtung und Schrauben
Bestell-Nr.: SY100-81-1A



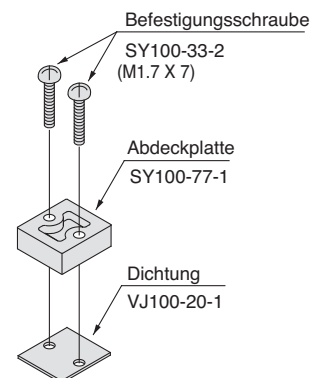
Verwendbare Anschlussplatte

für Flanschventil

SS3Y1-Typ S41 Mehrfachanschlussplatte

Abdeckplatteneinheit

Bestell-Nr.: SY100-77-1A



Verwendbare Anschlussplatte

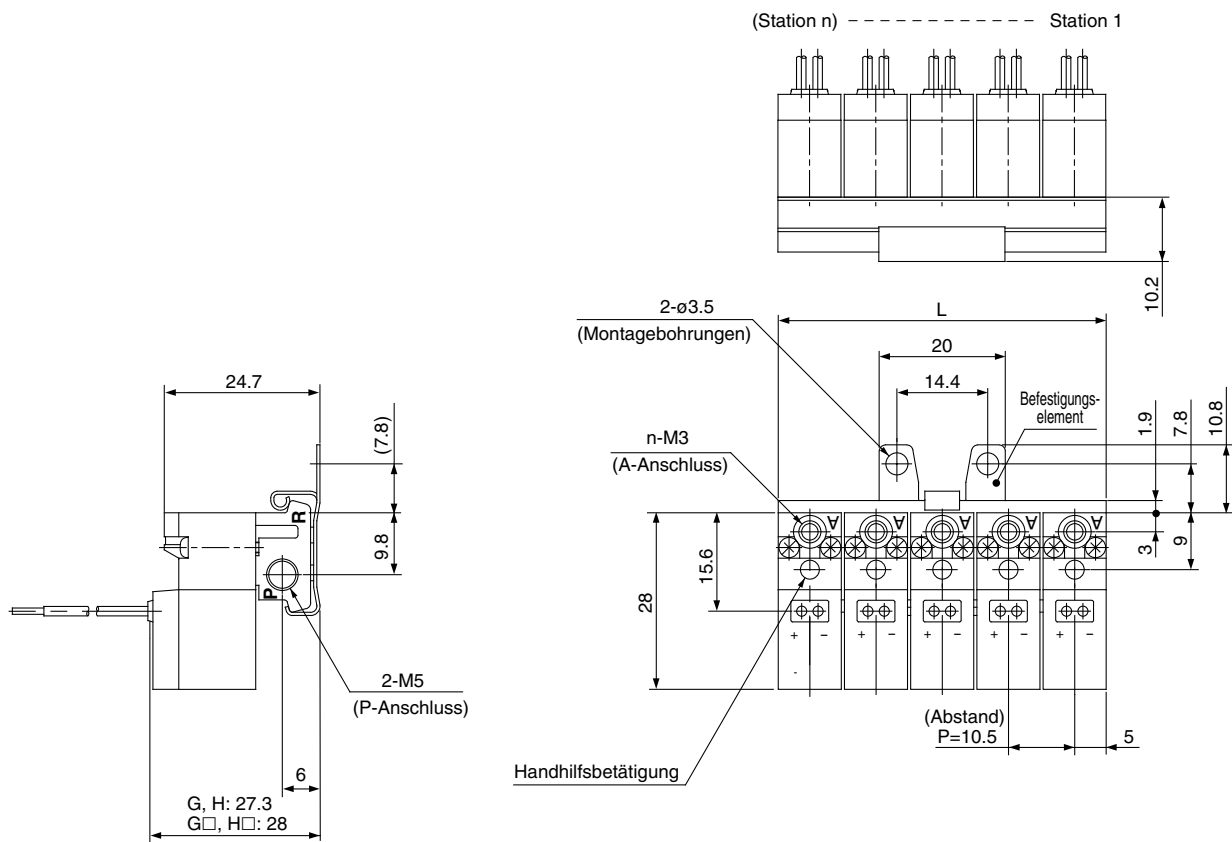
für Flanschventil

SS3Y1- Typ 30 } Mehrfachanschlussplatte
SS3Y1- Typ 31 }
SS3Y1- Typ S41 }

Serie SY100

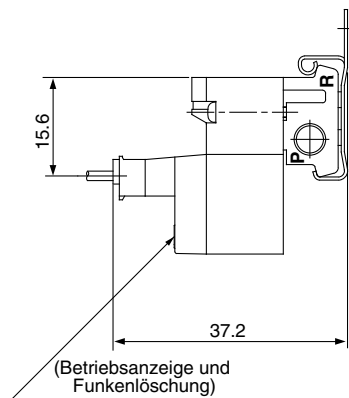
Mehrfachanschlussplatte Typ 30: Anschlüsse oben/SS3Y1-30-Station -F-Q

Eingegossene Kabel (G), (H)



Bei Auslieferung ist kein Befestigungselement montiert. Montieren Sie dieses an der geeigneten Einbauposition. (Bei mehr als 5 Stationen sind zwei Befestigungselemente erforderlich.)

L-Steckdose (L)

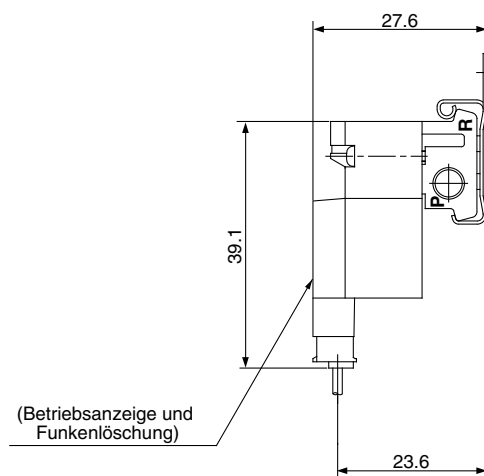


Andere Abmessungen entsprechen denen der Ausführung mit eingegossenen Kabeln.

Station	2	3	4	5	6	7	8	9	10
L	20.5	31	41.5	52	62.5	73	83.5	94	104.5

2.1-12

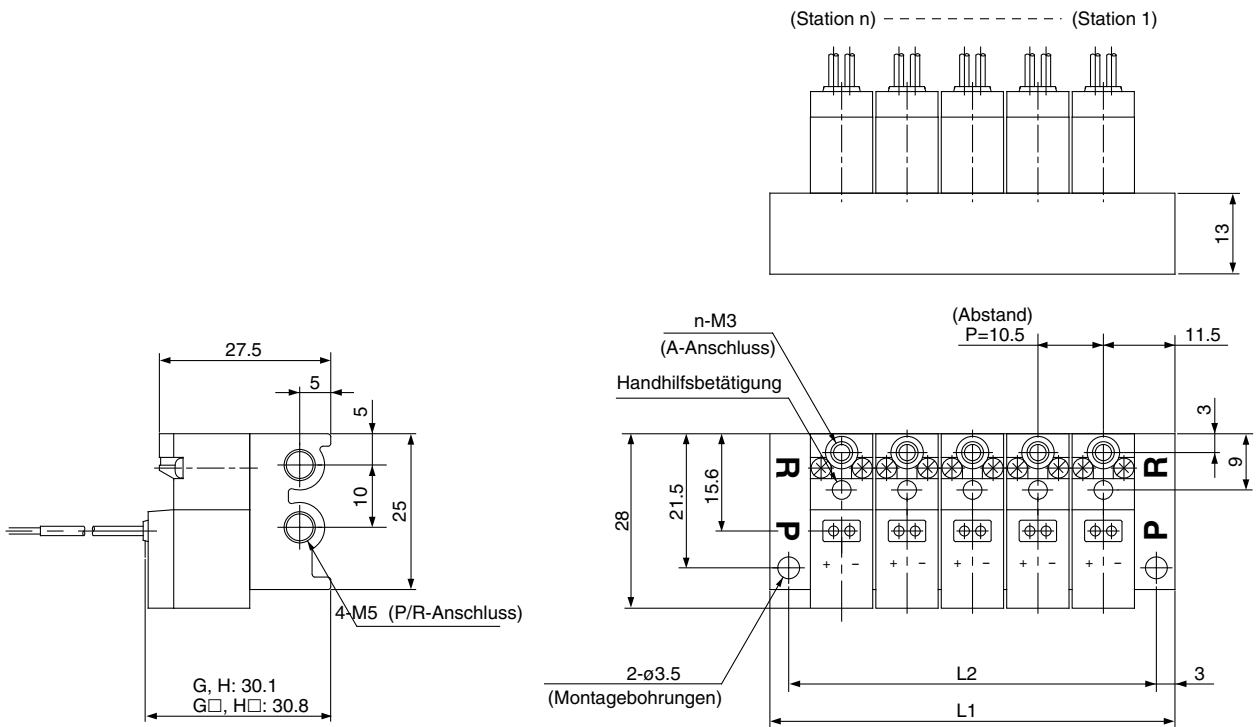
M-Steckdose (M)



Andere Abmessungen entsprechen denen der Ausführung mit eingegossenen Kabeln.

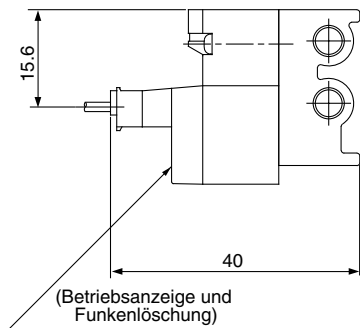
Mehrfachanschlussplatte Typ 31: Anschlüsse oben/SS3Y1-31-Station-Q

Eingegossene Kabel (G), (H)



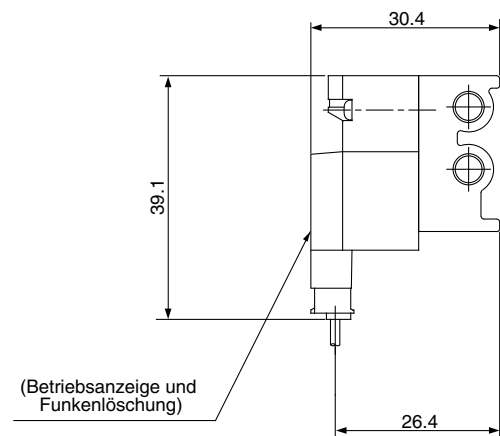
- SY
- SYJ
- VK
- VZ
- VT
- VT
- VP
- VG
- VQ
- VQZ

L-Steckdose (L)



☐ Andere Abmessungen entsprechen denen der Ausführung mit eingegossenen Kabeln.

M-Steckdose (M)



☐ Andere Abmessungen entsprechen denen der Ausführung mit eingegossenen Kabeln.

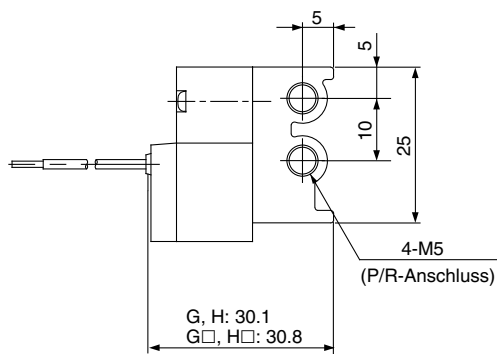
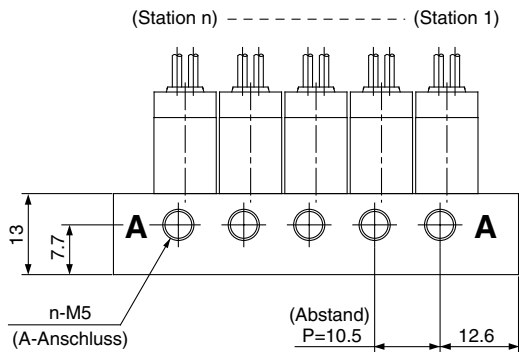
Station	2	3	4	5	6	7	8	9	10	11	12	13	14	15	16	17	18	19	20
L ₁	33.5	44	54.5	65	75.5	86	96.5	107	117.5	128	138.5	149	159.5	170	180.5	191	201.5	212	222.5
L ₂	27.5	38	48.5	59	69.5	80	90.5	101	111.5	122	132.5	143	153.5	164	174.5	185	195.5	206	216.5

Serie SY100

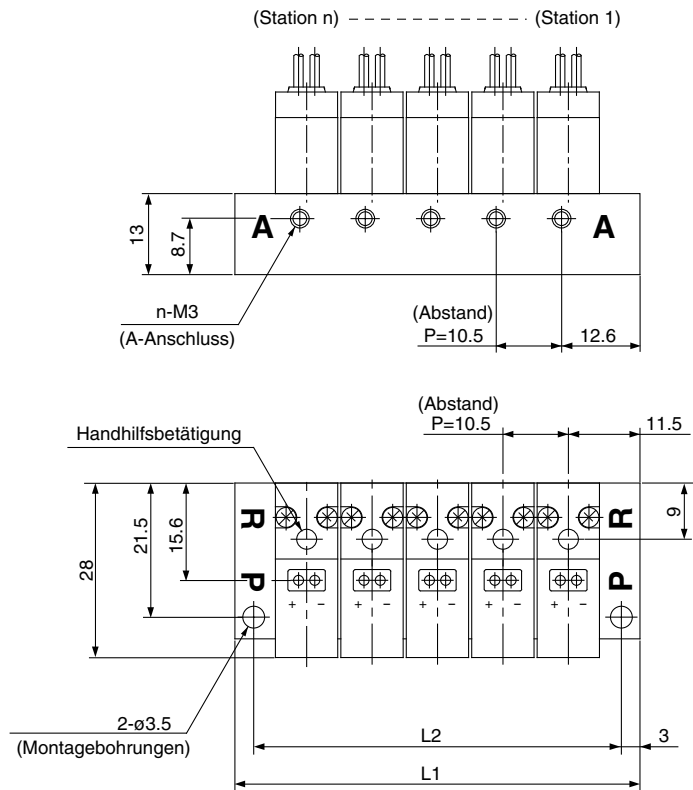
Mehrfachanschlussplatte Typ S41: Anschlüsse seitlich/SS3Y1-S41- Station -M3/M5-Q

Eingegossene Kabel (G), (H)

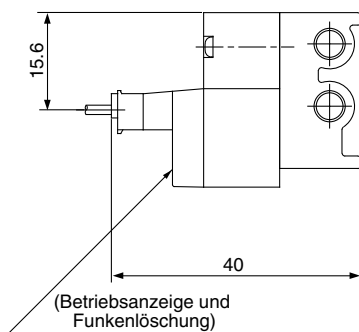
M5-Anschluss



M3-Anschluss

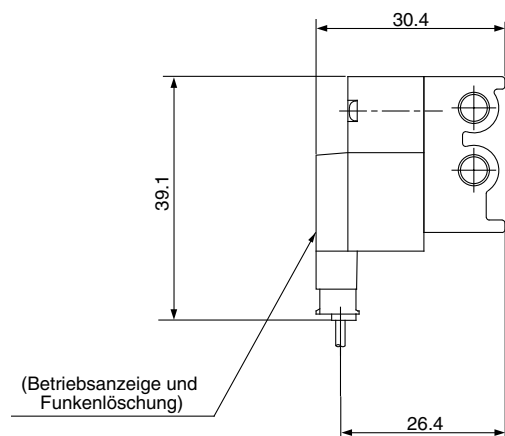


L-Steckdose (L)



☞ Andere Abmessungen entsprechen denen der Ausführung mit eingegossenen Kabeln.

M-Steckdose (M)



☞ Andere Abmessungen entsprechen denen der Ausführung mit eingegossenen Kabeln.

Station	2	3	4	5	6	7	8	9	10	11	12	13	14	15	16	17	18	19	20
L1	33.5	44	54.5	65	75.5	86	96.5	107	117.5	128	138.5	149	159.5	170	180.5	191	201.5	212	222.5
L2	27.5	38	48.5	59	69.5	80	90.5	101	111.5	122	132.5	143	153.5	164	174.5	185	195.5	206	216.5

Serie SY Bestelloption



Stromspareinheit

Aufgrund des verringerten Haltestroms reduziert sich die Leistungsaufnahme gegenüber dem Standardprodukt um ein Drittel.
(Wirksam bei einer Erregungsdauer von min. 62ms bei einer Nennspannung von 24V DC.)

Technische Daten

Serie		SY1 ¹ ₂ ³ ₄ T	SY1 ¹ ₂ ³ ₄ AT
Betriebsspannung (V)		24, 12V DC	
Leistungs- aufnahme (W)	Einschaltstrom	0.55	0.8
	Haltestrom	0.22	0.3

Andere technische Daten entsprechen denen der Standardausführung.

Bestellschlüssel

Rohrversion SY1 1 3 T-5 L Z - M3 -

Flanschversion SY1 1 4 T-5 M Z -

Funktionsweise

1	N.C.
2	N.O.

Option

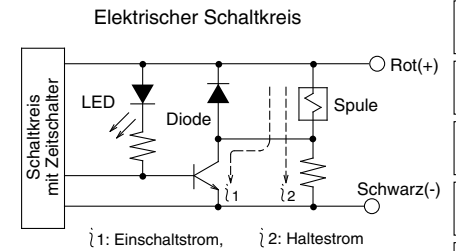
-	Standard
A	Ausführung mit hoher Durchflusskapazität

Nennspannung

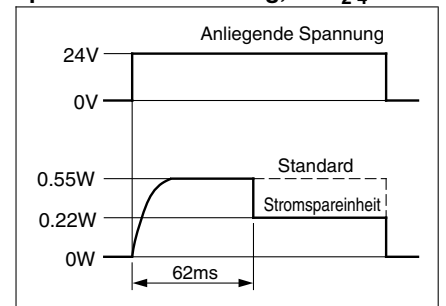
5	24V DC
6	12V DC

• Geben Sie diese Bezeichnung wie beim Standardmodell an.

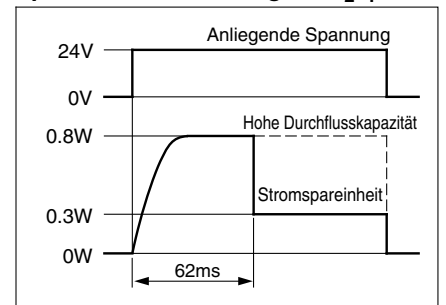
Funktionsprinzip



<Leistungsaufnahme der stromsparenden Ausführung, SY1¹₂³₄T>



<Leistungsaufnahme der stromsparenden Ausführung, SY1¹₂³₄AT>



SY

SYJ

VK

VZ

VT

VT

VP

VG

VQ

VQZ

