

RC-Glied, AC 24-48 V



## Allgemeine technische Daten

Ausführung der Anzeige LED	Nein
Schutzart IP	IP00
Ausführung der Schaltfunktion zwangsgeführt	Nein
Referenzkennzeichen gemäß IEC 81346-2:2009	R

## Steuerstromkreis/ Ansteuerung

<b>Steuerspeisespannung bei AC</b> <ul style="list-style-type: none"> <li>• bei 50 Hz Bemessungswert</li> <li>• bei 60 Hz Bemessungswert</li> </ul>	6 ... 60 V 6 ... 60 V
<b>Steuerspeisespannungsfrequenz</b> <ul style="list-style-type: none"> <li>• 1 Bemessungswert</li> <li>• 2 Bemessungswert</li> </ul>	50 Hz 60 Hz
Versorgungsspannungsfrequenz für Hilfs- und Steuerstromkreis Bemessungswert	50 ... 60 Hz
Produktbestandteil Stecksocket	Nein

## Hilfsstromkreis

Anzahl der Öffner für Hilfskontakte	0
Anzahl der Schließer für Hilfskontakte	0

<b>Anzahl der Wechsler</b>	
<ul style="list-style-type: none"> <li>für Hilfskontakte</li> </ul>	0

### Hauptstromkreis

<b>Spannungsart</b>	AC
---------------------	----

### Anschlüsse/ Klemmen

<b>Produktfunktion</b>	
<ul style="list-style-type: none"> <li>abnehmbare Klemme</li> </ul>	Nein





### Einbau/ Befestigung/ Abmessungen

<b>Einbaulage</b>	beliebig
<b>Höhe</b>	10,5 mm
<b>Breite</b>	11,4 mm
<b>Tiefe</b>	32 mm

### Umgebungsbedingungen

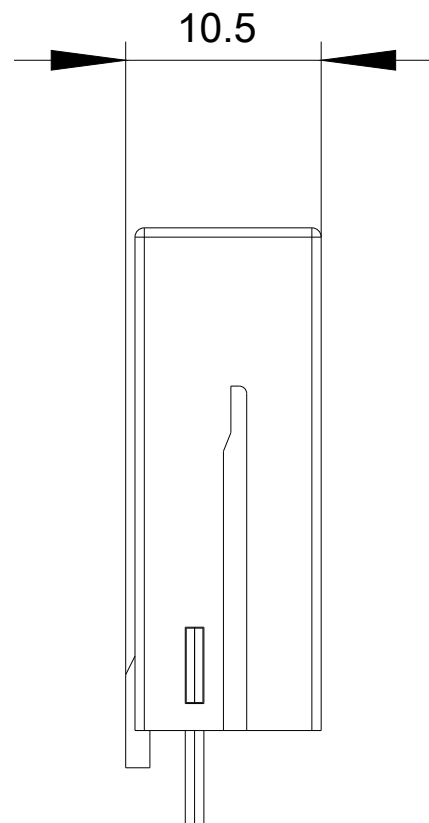
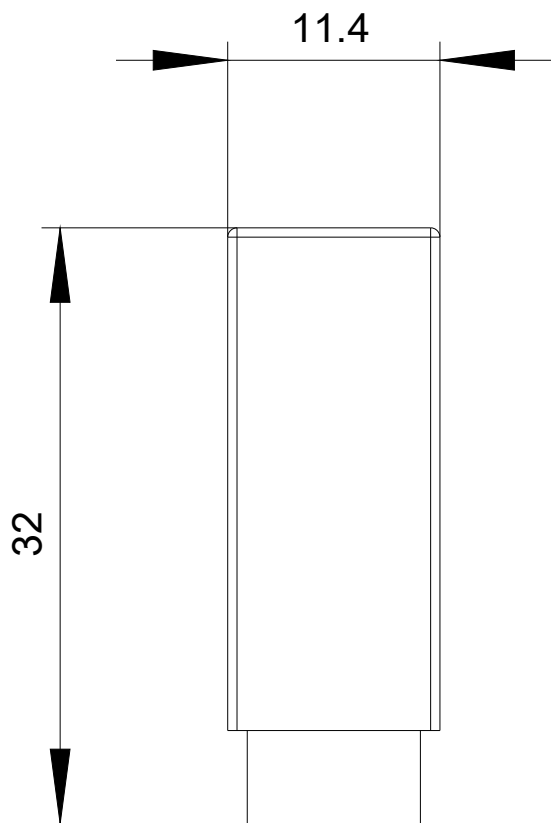
<b>Umgebungstemperatur</b>	
<ul style="list-style-type: none"> <li>während Lagerung</li> <li>während Transport</li> </ul>	-25 ... +70 °C

### Approbationen/ Zertifikate

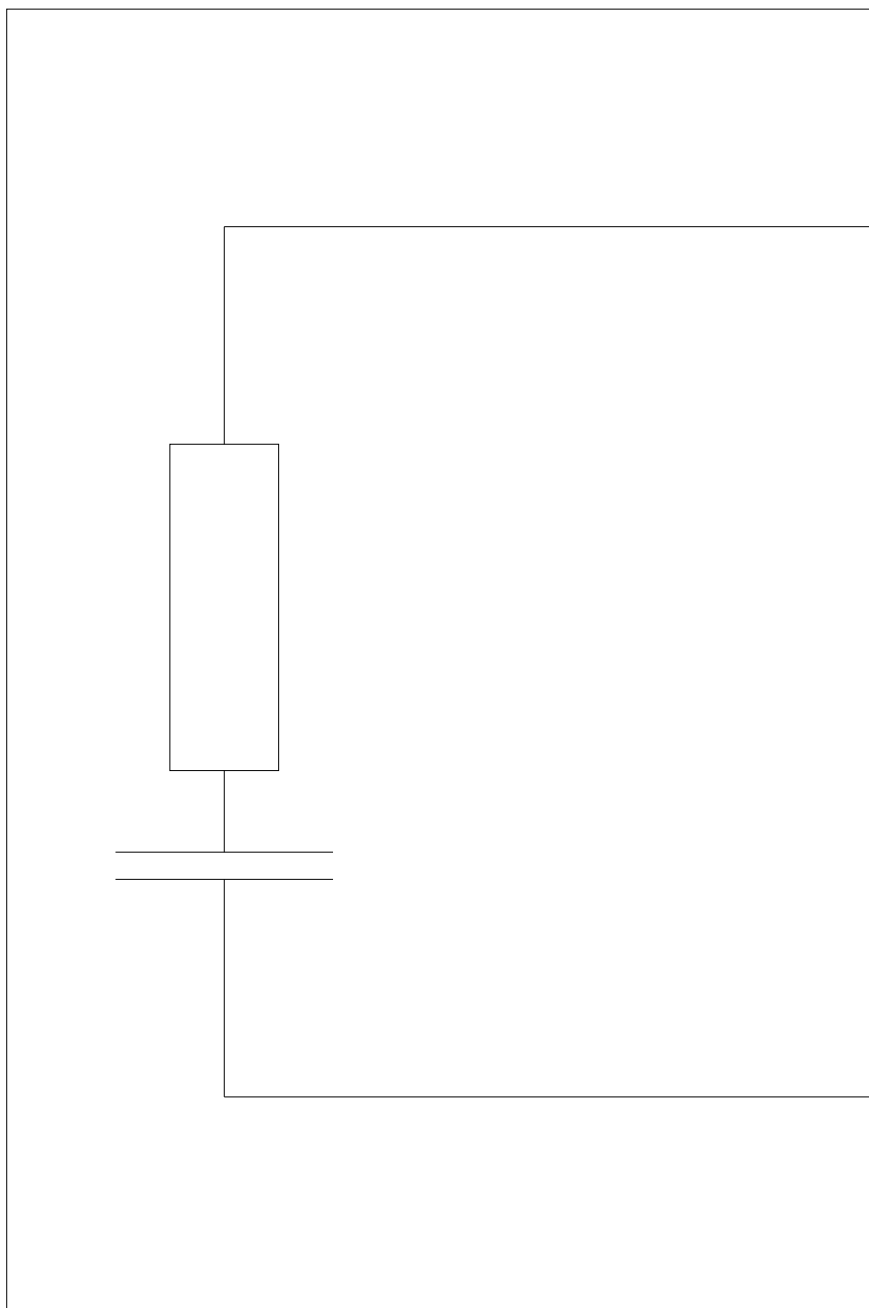
allgemeine Produktzulassung		Konformitätserklärung	Sonstige
			
UL	VDE	EG-Konf.	<a href="#">Sonstige</a> <a href="#">Bestätigungen</a>

### Weitere Informationen

- Information- and Downloadcenter (Kataloge, Broschüren,...)**  
<https://www.siemens.de/ic10>
- Industry Mall (Online-Bestellsystem)**  
<https://mall.industry.siemens.com/mall/de/de/Catalog/product?mfb=LZS:PTMU0524>
- CAX-Online-Generator**  
<http://support.automation.siemens.com/WW/CAXorder/default.aspx?lang=de&mfb=LZS:PTMU0524>
- Service&Support (Handbücher, Betriebsanleitungen, Zertifikate, Kennlinien, FAQs,...)**  
<https://support.industry.siemens.com/cs/ww/de/ps/LZS:PTMU0524>
- Bilddatenbank (Produktfotos, 2D-Maßzeichnungen, 3D-Modelle, Geräteschaltpläne, EPLAN Makros, ...)**  
[http://www.automation.siemens.com/bilddb/cax\\_de.aspx?mfb=LZS:PTMU0524&lang=de](http://www.automation.siemens.com/bilddb/cax_de.aspx?mfb=LZS:PTMU0524&lang=de)
- Kennlinien: Derating**  
<https://support.industry.siemens.com/cs/ww/de/ps/LZS:PTMU0524/manual>



# -R



letzte Änderung:

23.11.2020