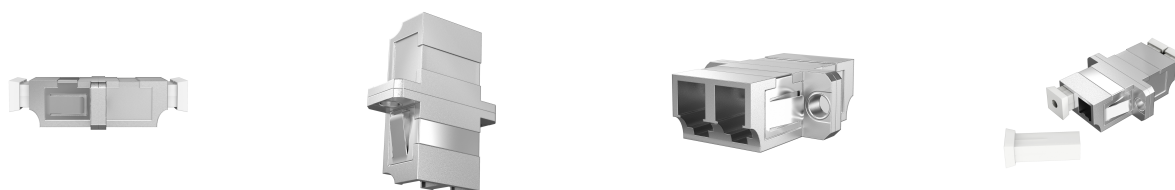
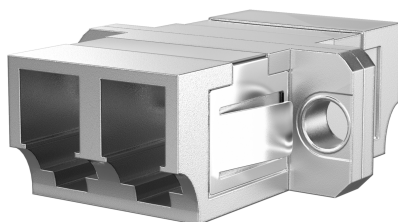


# DATENBLATT

## Kupplung LC Duplex OS2 Metallgehäuse



### Beschreibung

LC Duplex Kupplungen im Metallgehäuse mit Keramikhülse. Passen in SC-Simplex Ausbrüche. Befestigungsmöglichkeiten über Clips oder M2 Gewindeschrauben diese sind im Lieferumfang enthalten.

### Verfügbare Varianten

ArtNr.	Bezeichnung	Ausführung	Einfügedämpfung 1310nm	Farbe	Geeignet für Faserart	Kategorie
53343.1	Kupplung LC Duplex OS2 Metallgehäuse	LC/PC	< 0,15 dB	metall	Singlemode	OS2

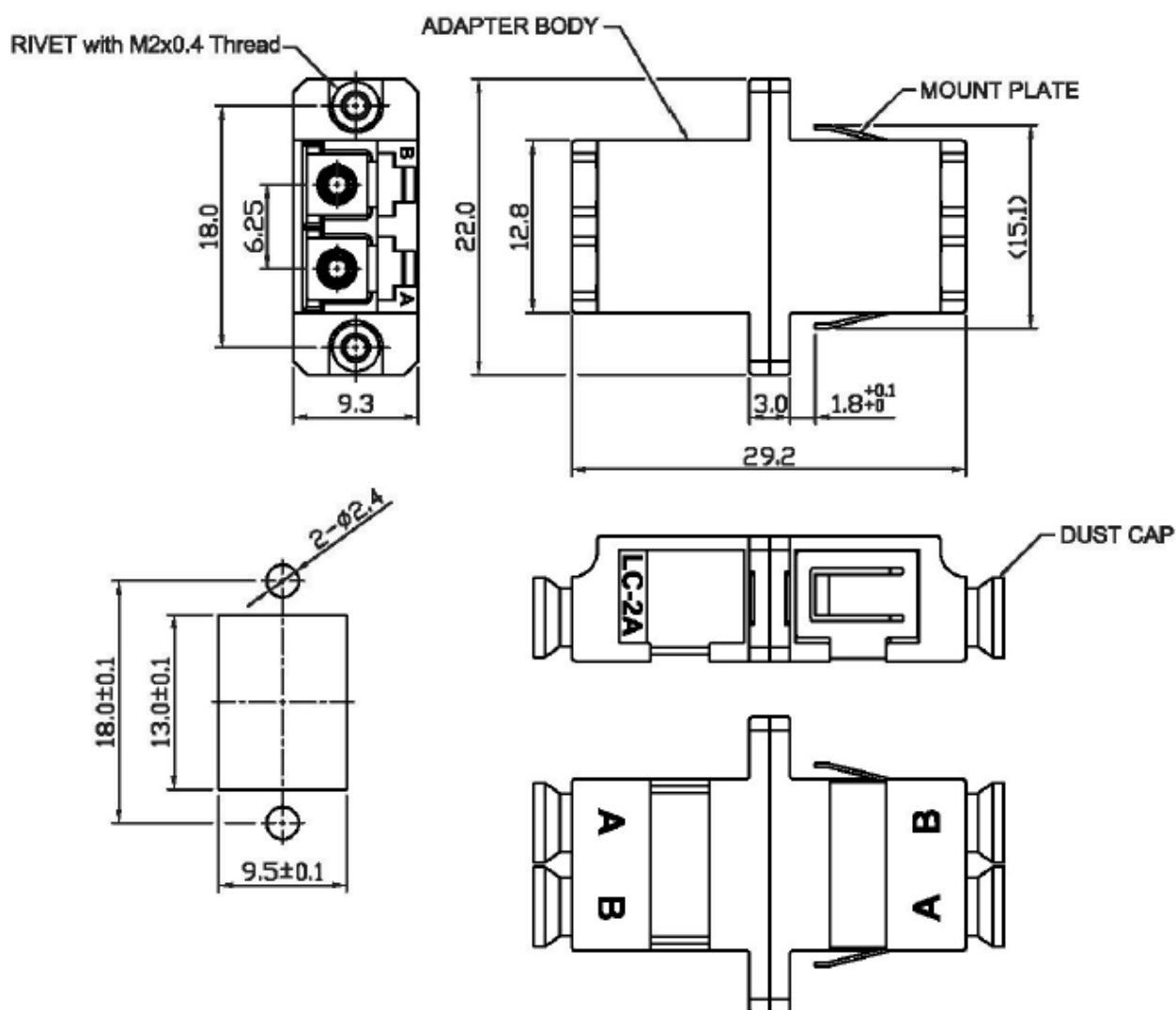
### Zeichnungen

Dieses Datenblatt wurde maschinell am 16-07-2025 erzeugt. Technische Änderungen vorbehalten.



# DATENBLATT

## Kupplung LC Duplex OS2 Metallgehäuse



Dieses Datenblatt wurde maschinell am 16-07-2025 erzeugt. Technische Änderungen vorbehalten.