

Tuyau Polyéthylène alimentaire et pharmaceutique, moyennement lourd

Applications

- tuyau flexible / gaines pour les gaz et la poussière, la poudre, les fibres
- l'industrie alimentaire, l'industrie pharmaceutique: alimentaire, pharmaceutique
- transport par exemple de : riz, aliments secs, sucre, lait en poudre, poudres, café, thé, céréales, farine, aliments congelés
- mélangeur, sèche-linge, machine d'emballage, sac en vrac (big bag) - chargement et le déchargement, moulin
- industrie du tabac: machine à cigarettes, convoyage du tabac
- extraction galvanique
- industrie chimique: vapeurs chimiques, tuyau de retour de vapeur sur bras de chargement,

extraction de vapeur de peinture, extraction de brouillard

Caractéristiques

- version de poids moyen
- Paroi de qualité alimentaire, conforme aux normes FDA 21 CFR 177.1520 3.1 et 3.2, la directive EU 10/2011 et EC 1935/2004
- inodore et sans aucun goût
- bonne résistance aux bases et aux acides
- extrêmement bonne résistance aux produits chimiques
- Fabrication selon GMP EC 2023/2006
- conforme à RoHS

Plage de température

- -35°C à 80°C

Construction, matériau

Tuyau flexible profilé AIRDUC®

1. fil en acier à ressorts intégré de façon fixe dans la paroi
2. Paroi: Polyéthylène spécial (PE)
3. Epaisseur de paroi environ 0,8 mm

Variantes proposées

- autres mesures et longueurs disponibles sur demande
- transparent (standard)
- Couleurs spéciales : entièrement coloré
- inscription spécifique au client

Ø intérieur in / mm	Ø extérieur mm	Surpression bar	Dépression bar	Rayon pliage mm	Poids kg/m	Longueurs de stock m	Numéro de commande
1 / 25	30	1,455	0,570	17	0,210	10 15	362-0025-0000
- / 28	34	1,375	0,540	20	0,250	10	362-0028-0000
- / 30	37	0,980	0,520	22	0,210	10	362-0030-0000
1,25 / 32	39	0,920	0,505	23	0,230	10	362-0032-0000
1,5 / 38	45	0,780	0,475	26	0,260	10	362-0038-0000
- / 40	47	0,740	0,460	27	0,280	10	362-0040-0000
1,75 / 44-45	52	0,660	0,430	30	0,310	10	362-0045-0000
2 / 50-51	57	0,595	0,395	32	0,340	10	362-0050-0000
- / 55	62	0,540	0,350	35	0,370	10	362-0055-0000
2,36 / 60	67	0,500	0,320	37	0,400	10	362-0060-0000
2,5 / 63-65	72	0,460	0,275	40	0,440	10	362-0065-0000
- / 70	79	0,430	0,230	44	0,560	10	362-0070-0000
3 / 75-76	84	0,400	0,210	47	0,600	10	362-0075-0000
- / 80	89	0,375	0,200	49	0,640	10	362-0080-0000
3,5 / 89-90	99	0,335	0,170	54	0,710	10	362-0090-0000
4 / 100-102	109	0,300	0,135	59	0,790	10	362-0100-0000
- / 110	119	0,275	0,120	64	0,860	10	362-0110-0000
4,72 / 120	129	0,250	0,115	69	0,940	10	362-0120-0000
5 / 125-127	134	0,240	0,090	72	0,980	10	362-0125-0000
6 / 150-152	159	0,200	0,090	84	1,160	10	362-0150-0000
6,3 / 160	169	0,190	0,075	89	1,240	10	362-0160-0000
8 / 200-203	210	0,150	0,060	110	1,550	10	362-0200-0000
- / 250	260	0,120	0,025	135	1,920	10	362-0250-0000

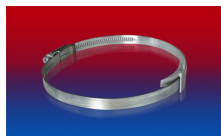
Les pressions et dépressions sont des valeurs recommandées en seuil de fonctionnement; les produits peuvent être soumis à des valeurs plus élevées sur demande. Le rayon de courbure est mesuré à partir de l'axe de la gaine. Tout droit d'apporter des modifications techniques est réservé. Toutes les valeurs déterminées sont données à une température de 20°C environ. Données techniques complémentaires sur www.norres.com/fr/technologie/

Les pressions et dépressions sont des valeurs recommandées en seuil de fonctionnement; les produits peuvent être soumis à des valeurs plus élevées sur demande. Le rayon de courbure est mesuré à partir de l'axe de la gaine. Données techniques complémentaires sur www.norres.com. Tout droit d'apporter des modifications techniques est réservé. Toutes les valeurs déterminées sont données à une température de 20°C environ.

Accessoires



CLAMP 212



CLAMP 210 BRIDGE CLAMP



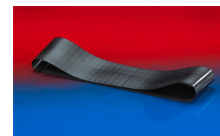
CLAMP 212 EC



CLAMP 217



CLAMP 213



CONNECT 228



CONNECT 223



CONNECT 270-271

Les pressions et dépressions sont des valeurs recommandées en seuil de fonctionnement; les produits peuvent être soumis à des valeurs plus élevées sur demande. Le rayon de courbure est mesuré à partir de l'axe de la gaine. Données techniques complémentaires sur www.norres.com. Tout droit d'apporter des modifications techniques est réservé. Toutes les valeurs déterminées sont données à une température de 20°C environ.