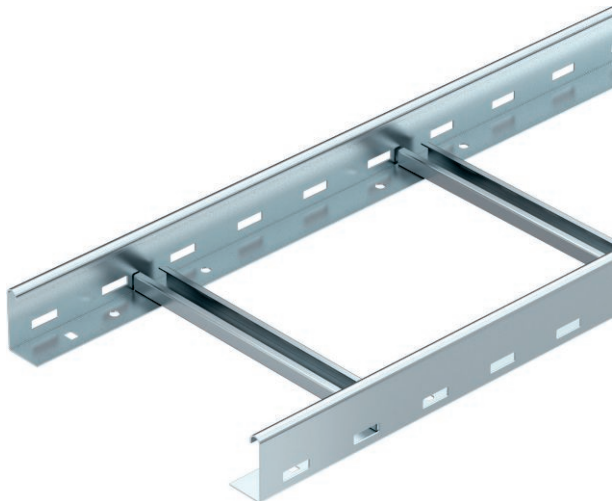


# Technisch specificatieblad

## Kabelladder LG 60, 3 m VS

Art.-Nr. 6208550



Kabelladder met geperforeerde zijwanden, zijhoogte 60 mm, met vastgeklonken, naar boven toe geopende C-profiel sporten (uitvoering VS).



<b>St</b>	Staal
<b>FS</b>	sendzimir verzinkt

Opmerking extra producttekst	De kabelladder wordt in samengevouwen toestand geleverd. Kabels kunnen met de passende beugelklem type 2056 worden gemonteerd. De kabelladders in de breedten 200 mm tot 400 mm zijn ook toegestaan voor de verticale montage als laddersysteem in installaties met elektrische functiebehoud conform DIN 4102 deel 12. Kabels kunnen met de voor het functiebehoud toegelaten beugelklem type 2056 M worden gemonteerd.
Extra productbeschrijving 1	Magnetische afschermingsdemping zonder deksel 10 dB, met deksel 15 dB
Extra productbeschrijving 2	Andere breedten zijn op aanvraag leverbaar.

### Stamgegevens

Bestelnr.	6208550
Type	LG 660 VS 3 FS
Omschrijving 1	Kabelladder
Omschrijving 2	geperforeerd, met sport VS
Dimensie	60x600x3000
Materiaal	staal
Materiaal-afk.	St
Oppervlak	sendzimir verzinkt
Oppervlak volgens DIN	DIN EN 10346
Oppervlak afk.	FS
Kleinste verkoopseenheid	3,00 m
Gewicht	354,27 kg/100 m

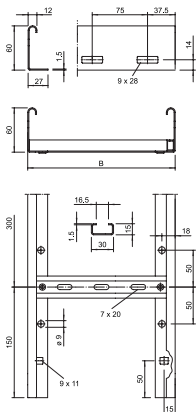
# Technisch specificatieblad

## Kabelladder LG 60, 3 m VS

Art.-Nr. 6208550



### Technische gegevens

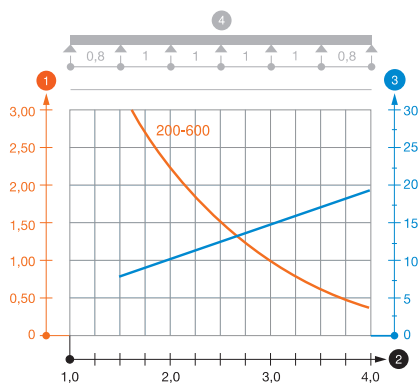


Lengte	3.000,00 mm
Breedte	600,00 mm
Zijhoogte	60,00 mm
Zijhoogte	60,00 mm
Afmeting B	600,00 mm
Afmetingen	60x600x3000 mm
Uitvoering van de sporten	Profiel geperforeerd
Uitvoering van de zijkant	Vlak profiel
Bevestiging van de sport	blind geklonken
Geschikt voor functiebehoud	<input type="checkbox"/>
Plaatdikte	1,50 mm
Nuttige doorsnede	29.800,00 mm <sup>2</sup>
Nuttige doorsnede	298,00 cm <sup>2</sup>
RVS, gebeitst	<input type="checkbox"/>
Zijperforatie	<input checked="" type="checkbox"/>
Sportafstand	300,00 mm
Verspanuitvoering	<input type="checkbox"/>

### toel. belasting

Steunafstand 1,5 m	3,10 kN/m
Steunafstand 2,0 m	2,25 kN/m
Steunafstand 2,5 m	1,50 kN/m
Steunafstand 3,0 m	1,10 kN/m
Steunafstand 3,5 m	0,75 kN/m
Steunafstand 4,0 m	0,45 kN/m

### toel. belasting



Belastingsdiagram LG 60 VS

- 1 Toegestane kabelgoot-/kabelladderbelasting in kN/m zonder manlast
- 2 Steunafstand in m
- 3 Zijkantdoorbuiging in mm bij toegestane last in kN/m
- 4 Belastingsschema bij testmethode
- Belastingscurve met kabelgoot-/kabelladderbreedte in mm
- Zijkantdoorbuigingscurve afhankelijk van de steunafstand