

Toyota transpalette électrique BT

force 1000 kg, longueur de fourche 1150 mm, roulettes pivotantes larg. x Ø 60 x 250 mm, galets de fourche larg. x Ø 100 x 85 mm, hauteur de levage 2000 mm / hauteur abaissée 85 mm, mât simple

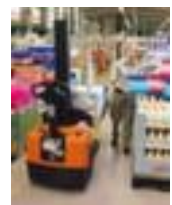
Numéro d'article: 524097



Toyota Chariots élévateur électriques à grande levée BT avec mono-mât

transpalette électrique BT

- force 1000 kg
- longueur de fourche 1150 mm
- largeur de portée 550 mm
- roulettes pivotantes larg. x Ø 60 x 250 mm
- galets de fourche larg. x Ø 100 x 85 mm
- roue porteuse largeur x Ø 40 x 100 mm
- hauteur de levage 2000 mm / hauteur abaissée 85 mm
- centre de gravité de la charge 600 mm
- moteur de levage 1,2 kW
- moteur de traction 0,7 kW
- mise sous tension et hors tension par code PIN et coupure d'urgence
- vitesse de déplacement en charge 4,5 km/h, sans charge 5,5 km/h
- capacité en côte en charge 6 %, sans charge 10 %
- système de freinage électronique avec frein de stationnement



TOYOTA
MATERIAL HANDLING





automatique

- avec batterie 2x12V/63 Ah
- avec chargeur intégré
- braquage 180 ° / rayon de braquage 1340 mm
- hauteur de construction 2310 mm
- longueur x largeur 1530 x 700 mm
- poids 490 kg
- largeur de passage 2100 mm
- mât simple
- châssis roulant en orange
- cadre de levage en noir

Détails techniques

appareil de levage	gerbeur	vitesse de déplacement avec char	4,5 km/h
type de gerbeur	gerbeur hydraulique	aptitude en côte sans charge	10 %
charge	1000 kg	aptitude en côte avec charge	6 %
longueur de fourche	1150 mm	centre de gravité de la charge	600 mm
largeur de portée	550 mm	rayon de braquage	1340 mm
hauteur de levage (min.)	85 mm	braquage	180 °
hauteur de levage (max.)	2000 mm	largeur de passe	2100 mm
modèle de mât	mât simple	largeur des roulettes pivotantes	60 mm
commande de levage	électrique	diamètre des roulettes pivotante	250 mm
commande du mécanisme de rouleme	électrique	Largeur de galet de fourche	100 mm
alimentation	batterie 2x12V/63 Ah	Diamètre de galets de fourche	85 mm
hauteur	2310 mm	Largeur de roue porteuse	40 mm
largeur	700 mm	Diamètre de roue porteuse	100 mm
longueur	1530 mm	couleur du plateau roulant	orange
moteur de traction	0,7 kW	couleur du cadre de levage	noir
moteur de levage	1,2 kW	Poids	490 kg
vitesse de déplacement sans char	5,5 km/h		

Cela s'adapte aussi ...

148638		palette perdue, hauteur x longueur x largeur 150 x 1200 x 800 mm, en PE régénéré en anthracite
149500		Butées pour transpalette, hauteur x longueur x largeur 70 x 650 x 360 mm, en polypropylène
217180		palette en carton ondulé, hauteur x longueur x largeur 120 x 1200 x 800 mm, force statique / dynamique 700 / 500 kg, tablette supérieure plein
217213		palette norme européenne, en bois, longueur x largeur 1200 x 800 mm, force statique / dynamique 4000 / 1100 kg, soubassement patins, tablette supérieure ajourés

221284		gant de travail, en lin/cuir de bœuf, dos de main en lin, anti-rupture, taille taille unique
221309		gilet de sécurité, conformément à EN ISO 20471, polyester en jaune fluo, taille taille unique
221381		gants de protection, en nitrile coloris gris/noir avec revêtement nitrile, lisse, taille 9
227875		chaussure basse de sécurité, niveau de sécurité : S1P, taille 44, dessus cuir velours / tissu filet coloris noir/gris/rouge
407817		bac de rétention, pour fût 2 x 200 litres, volume de rétention 224 l, hauteur x largeur x profondeur 365 x 1200 x 800 mm, en acier avec revêtement en zinc anti-corrosion
626475		caisse-palette grillagée, hauteur x longueur x largeur 970 x 1200 x 800 mm, force 1500 kg, avec laquage en RAL7030 gris pierre, parois ajourés avec 2 clapets, fond plein