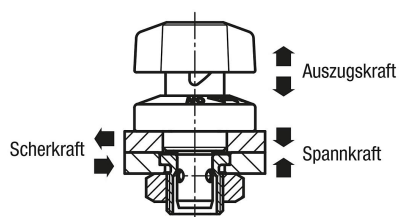


Kugelsperrbolzen mit Drehbetätigung

Artikelbeschreibung/Produktabbildungen



Beschreibung

Werkstoff:

Gehäuse Edelstahl.
Bolzen Stahl oder Edelstahl.
Drehkopf Thermoplast PA (Polyamid) oder Edelstahl.
Kugel und Feder Edelstahl.

Ausführung:

Gehäuse vernickelt oder blank.
Bolzen vergütet und vernickelt.
Drehkopf glasfaserverstärkt, schwarz oder blank.
Kugel vergütet.

Hinweis:

Einbaumaße Form A für Plattenstärke 6 oder 12 mm.
Einbaumaße Form B für Plattenstärke bis 20 mm.
Inklusive Befestigungsschrauben M2 bzw. M3.

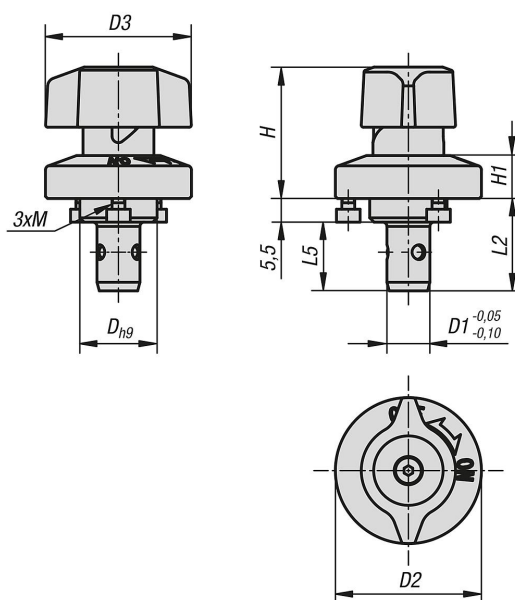
Achtung:

Die angegebenen Auszugskräfte gelten nur in Verbindung mit Aufnahmebuchsen K1065.

Zubehör:

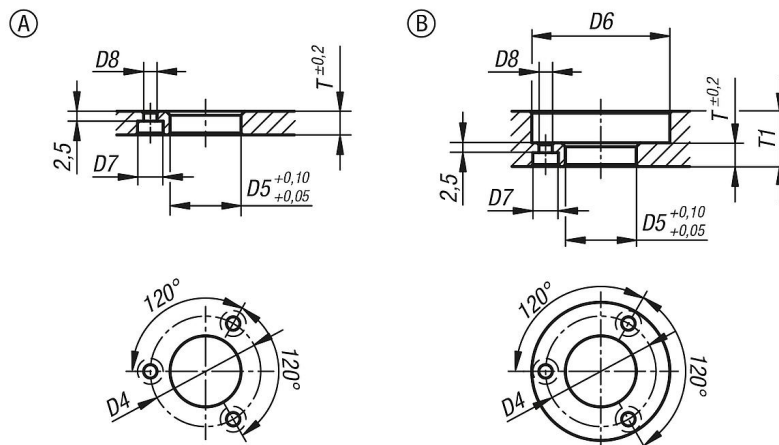
Aufnahmebuchse K1065.

Zeichnungen



Kugelsperrbolzen mit Drehbetätigung

Zeichnungen



Artikelübersicht

Kugelsperrbolzen mit Drehbetätigung

Bestellnummer	Ausführung 2	Material Komponente	D	D1	D2	D3	D4	H	H1	L2	L5	M	D5	D6	D7	D8	T	T1	Spannkraft	Scherkraft	Auszugskraft F	Temperaturbeständigkeit
																			N	kN	kN	
K1064.620	Bolzen Stahl	Polyamid	14	6	25	25	21	24,5	6,5	19,5	14	M2x3	14	26	4,4	2,4	6	6-10	30	3	0,5	≤130 °C
K1064.1022	Bolzen Stahl	Polyamid	18	10	34	34	28	31	10	21,5	16	M3x4	18	35	6,5	3,4	6	6-14	50	0,29	1,5	≤130 °C
K1064.1028	Bolzen Stahl	Polyamid	18	10	34	34	28	31	10	27,5	22	M3x4	18	35	6,5	3,4	12	12-20	50	0,29	1,5	≤130 °C
K1064.1620	Bolzen Edelstahl	Edelstahl	14	6	25	25	21	24,5	6,5	19,5	14	M2x3	14	26	4,4	2,4	6	6-10	30	3	0,5	≤130 °C
K1064.11022	Bolzen Edelstahl	Edelstahl	18	10	34	34	28	31	10	21,5	16	M3x4	18	35	6,5	3,4	6	6-14	50	0,29	1,5	≤130 °C
K1064.11028	Bolzen Edelstahl	Edelstahl	18	10	34	34	28	31	10	27,5	22	M3x4	18	35	6,5	3,4	12	12-20	50	0,29	1,5	≤130 °C