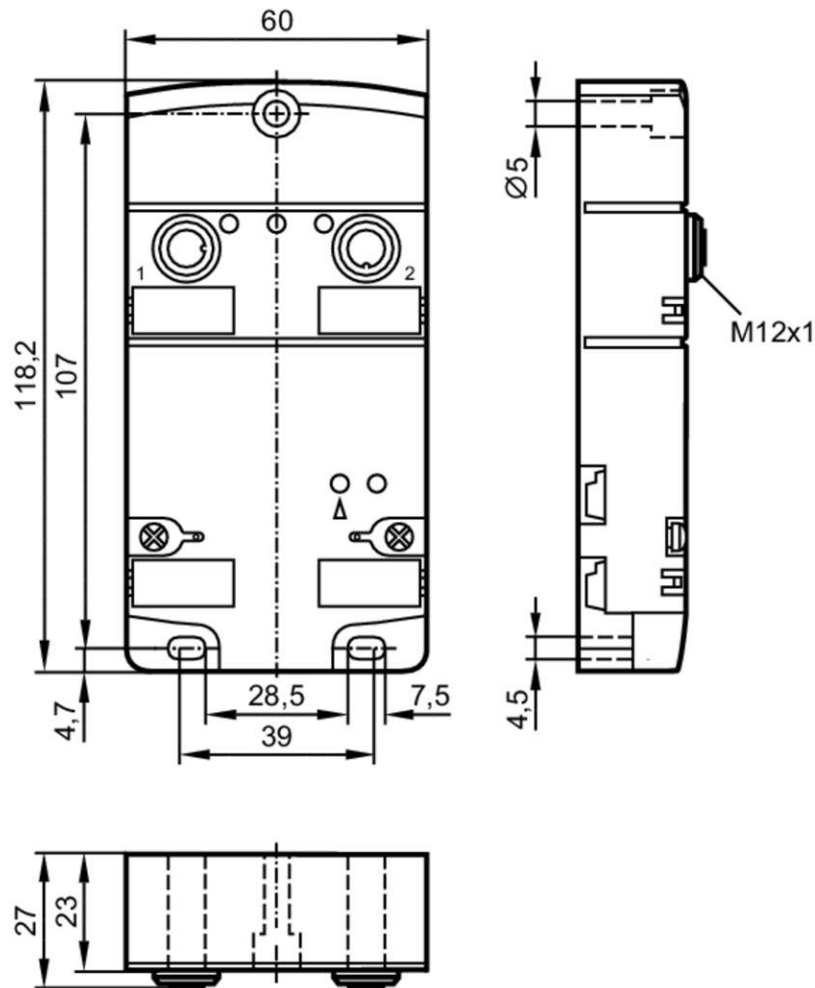




AS-Interface Modul CompactLine

CompactM12 2 AI C V4A



Einsatzbereich	
Applikation	Feldmontage
Elektrische Daten	
Betriebsspannung [V]	26,5...31,6 DC
Max. Stromaufnahme aus AS-i [mA]	250
Verpolungsschutz	ja
Ein-/Ausgänge	
Anzahl der Ein- und Ausgänge	Anzahl der analogen Eingänge: 2
Eingänge	
Max. Strombelastbarkeit Eingänge gesamt [mA]	200
Anzahl der analogen Eingänge	2; (Anschluss von 2- und 4-Draht-Sensoren)
Analogeingang Strom [mA]	4...20



## AS-Interface Modul CompactLine

CompactM12 2 AI C V4A

Umgebungsbedingungen		
Umgebungstemperatur	[°C]	-25...80
Lagertemperatur	[°C]	-25...80
Max. zulässige relative Luftfeuchtigkeit	[%]	90; (nicht kondensierend)
Max. Höhe über NN	[m]	2000
Schutzart		IP 67; (bei Verwendung der Flachkabel E7400x / E7401x)
Zulassungen / Prüfungen		
EMV	EN 61000-6-2	
	EN 62026-2	
	EN 50581	
MTTF	[Jahre]	167
UL-Zulassung	Spannungsversorgung	Class 2
AS-i Kennwerte		
AS-i Version		2.11; 3.0
AS-i Adressierung		IR-Adressierung möglich
Erweiterter Adressiermodus		nein
AS-i Master Profil		M3; M4
AS-i Profil		S-7.3.D
AS-i E/A-Konfiguration	[hex]	7
AS-i ID-Code	[hex]	3.D
AS-i Zertifikat		99201
Mechanische Daten		
Gewicht	[g]	277
Montageart		AS-i Flachkabel direkt kontaktierbar
Werkstoffe		PA; Buchse: 1.4404 (Edelstahl / 316L); Gewindebuchsen im Unterteil: 1.4404 (Edelstahl / 316L); Schrauben im Unterteil: 1.4578 (Edelstahl / 316Cu); Piercingkontakte: CuSn6 vernickelt und verzinkt
Anzeigen / Bedienelemente		
Anzeige	Betrieb	LED, grün Spannung AS-i
	Fehler	LED, rot
	Funktion	LED, gelb Kanäle AI1, AI2
Elektrischer Anschluss		
Modulanschluss		Flachkabel
Zubehör		
Zubehör optional		Verschlusskappe: M12, E73004
		Edelstahlhülse, zur Montage bei hoher mechanischer Beanspruchung, E70402
Bemerkungen		
Bemerkungen		Das Modul wird ausschließlich über das gelbe AS-i Kabel versorgt.
		Bei Anschluss eines Sensors ohne eigene Versorgung müssen Pin 3 und Pin 4 extern gebrückt werden.
		Die Eingänge (Pin 2 und 4) sind untereinander galvanisch getrennt und haben keine Verbindung zu AS-i.
Verpackungseinheit		1 Stück



## AS-Interface Modul CompactLine

CompactM12 2 AI C V4A

### Elektrischer Anschluss

Steckverbindung: M12; Codierung: A



1	Sensorversorgung +24V
2	Analogeingang AI +
3	Sensorversorgung 0V / Analogeingang AI-
4	Analogeingang AI -
5	Funktionserde