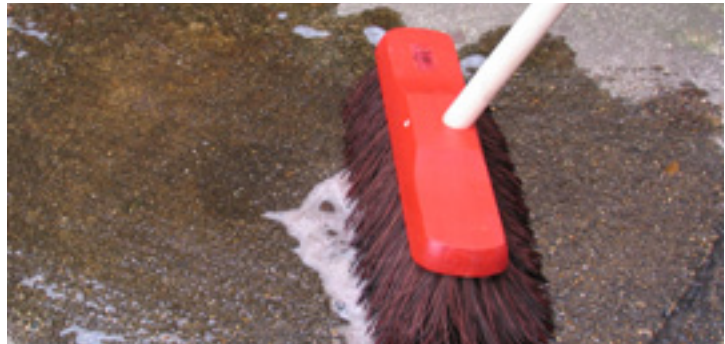


BIO-DEFETT

Entfernt Fett- und Ölrückstände von beschichtetem und blankem Beton



EINSATZBEREICHE

- Zur Vorbereitung von verschmutzten und öligen Untergründen vor dem Anstrich
- Innen- und Außenbereich
- Mit Öl & Fett verschmutzte Böden und Maschinen

EIGENSCHAFTEN

- Dieser starke Entfetter weicht bereits vorhandene Anstriche nicht auf oder greift diese an
- Einzigartige wasserbasierte Rezeptur
- Geruchslos – ideal für den Einsatz in sensiblen Bereichen, oder wo eine gute Durchlüftung nicht garantiert werden kann
- Biologisch abbaubar
- Sparsam – kann sowohl verdünnt als auch unverdünnt verwendet werden
- Es ist nur ein Anstrich notwendig
- Einfache Anwendung

BESCHREIBUNG

Watco Bio-Defett ist einzigartig, da es sowohl schwere Öl- und Fettrückstände beseitigt und dennoch biologisch abbaubar, wasserbasiert als auch geruchslos ist. Das Produkt ist speziell dafür konzipiert, um Fett- und Ölrückstände von zuvor beschichtetem oder blankem Beton zu entfernen. Anders als bei lösemittelbasierten Entfettern bietet dieser Reiniger keine Probleme für den Untergrund. Bio-Defett entfernt Verschmutzungen, ohne die existierende Beschichtung anzugreifen, aufzuweichen oder auszubleichen. Dieser wasserbasierte und nahezu geruchslose Entfetter ist in konzentrierter Form zu verwenden um schwere Verunreinigungen zu entfernen oder mit Wasser verdünnbar um leichte Schmutzablagerungen zu beseitigen.

SPECIFIKATION

| | |
|----------------------------|---|
| Zusammensetzung | Wasserbasierter Entfetter. |
| Anzahl der Komponenten | 1 |
| Anzahl der Anstriche | 1 |
| Gebrauch | Innen- und Außenbereich. |
| Werkzeug | Weicher Besen, bei beschichteten Untergründen, härterer Besen, bei blankem Beton. |
| Zeit bis zum Überstreichen | Sobald die Oberfläche gründlich getrocknet ist. |
| Geeignet für | Beton, Estrich, Asphalt, Klinker und Betonsteinmauern. |
| Verpackungseinheit | 5 L & 25 L |

| | |
|-------------------------|---|
| Haltbarkeit | 24 Monate in original verschlossenen Dosen. |
| Lagerung | Darf nicht mit Frost in Kontakt kommen. |
| Reichweite | Durchschnittlich 20 m ² bei 5 Litern und 100 m ² bei 25 Litern für schwere Verunreinigungen. Kann verdünnt werden. Bis zu 10 Teilen Wasser auf 1 Teil Bio-Defett. |
| Reinigung der Werkzeuge | Wasser. |
| Einschränkungen | Darf nicht in die Kanalisation geleitet werden. Sollte als Chemikalie entsorgt werden. |

Muster sind auf Anfrage erhältlich.

ANMISCHEN: Schütteln Sie den Kanister einmal gründlich vor der Verwendung.

ANWENDUNG:

Untergrund Vorbereitung vor dem Anstrich:

Böden mit starker Ölverschmutzung – sollten vollständig trocken sein. Verteilen Sie das unverdünnte Bio-Defett gründlich mit einem festen Besen auf der zu reinigenden Oberfläche. Lassen Sie es mindestens 15 Minuten einwirken. Reinigen Sie den Boden danach erneut mit einem festen Besen von allen an die Oberfläche getretenen Verunreinigungen. Danach sollte der Untergrund mit Wasser abgespült werden. Lassen Sie anschließend alles vollständig trocknen.

Böden mit leichter bis mittlerer Verschmutzung – siehe oben. Bio-Defett kann verdünnt werden.

Allgemeine Reinigung – Bio-Defett kann bis zu 10-fach verdünnt werden um den Boden zu reinigen.

SICHERHEIT: Sicherheitsdatenblätter sind auf Anfrage erhältlich.

BESTELLUNG: Verfügbar direkt über Watco GmbH und durch deren Vertreter weltweit. Alle verkauften Watco Produkte unterliegen den Geschäftsbedingungen der Firma. Der Hersteller und seine Handelsvertreter werden oft nach möglichen Anwendungen von Watco Produkten befragt, die sich von denen in den Datenblättern beschriebenen unterscheiden. Obwohl in solchen Fällen der Hersteller als auch seine Handelsvertreter stets um einen hilfreichen und konstruktiven Rat bemüht sind, kann der Hersteller für die Ergebnisse solcher Anwendungen keine Haftung übernehmen, es sei denn, dass sie spezifisch und schriftlich von Watco bestätigt wurden.

WATCO.DE

Watco GmbH, Kränkelsweg 14, D-41748 Viersen Tel: 02162/530 17 17 Fax: 02162/530 17 77 E-mail: info@watco.de

WATCO.AT

Watco GmbH, Wassergasse 28, MBE-220 A-1030 Wien Tel: 01/310 09 10 Fax: 01/ 310 08 30 E-mail: info@watco.at