

Supporto sensore

Descrizione articolo/immagini prodotto



Descrizione

Materiale:

Poliamide rinforzata con fibra di vetro.

Versione:

Colore nero.

Nota:

Per montare sensori e interruttori di finecorsa a profili in alluminio o elementi piatti.

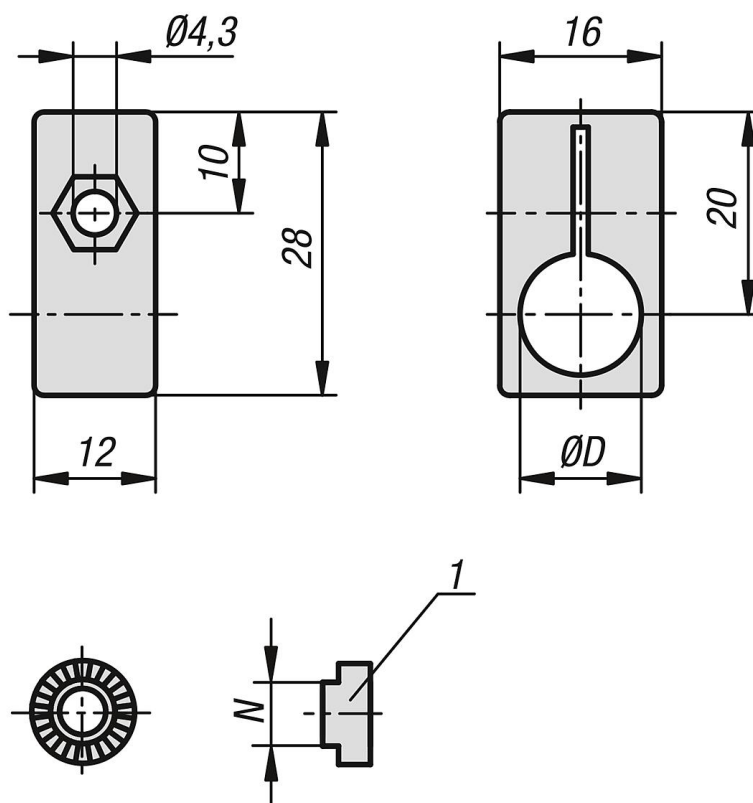
Per i profilati in alluminio sono disponibili elementi di fissaggio per scanalature di diverse dimensioni. L'elemento di fissaggio offre una protezione antitorsione geometrica ed è regolabile a intervalli di 15°. Senza elemento di fissaggio l'angolo del supporto del sensore si può regolare in continuo.

Nota disegno:

1) Pezzo di fissaggio.



Disegni



Supporto sensore

Sintesi articoli

Supporto sensore

N. ordine	Denominazione	D	N
K1281.080	Supporto Sensore	8	-
K1281.120	Supporto Sensore	12	-
K1281.905	Elemento Di Fissaggio	-	5
K1281.906	Elemento Di Fissaggio	-	6
K1281.908	Elemento Di Fissaggio	-	8
K1281.910	Elemento Di Fissaggio	-	10