

Printmount und SMD Taster Kurzhub 11.4 mm



SMS mit Gullwing Anschlüssen



SMS mit Zwischenstück und Verlängerungs-
 kappe, J-Anschlüsse

Siehe unten:
[Zulassungen und Konformitäten](#)

Beschreibung

- Taster in unterschiedlichen Höhen realisierbar
- Hochwertige Gold- und Silberkontakte
- Lötanschlüsse

Alleinstellungsmerkmale

- Sichere taktile Eingaberückmeldung
- Einfache Montage
- Sehr lange Lebensdauer

Weblinks

[PDF-Datenblatt](#), [HTML-Datenblatt](#), [Allgemeine Produktinformation](#), [CAD-Zeichnungen](#), [Produkte News](#), [Detailanfrage zu Typ](#)

Technische Daten

Elektrische Kennwerte

Schaltspannung	30 VAC/ 42 VDC
Schaltstrom	50 mA
Nennschaltleistung	0.12 W
Lebensdauer	> 1 Mio. Betätigungen bei Nennschaltleistung
Durchgangswiderstand	< 50 mΩ
	< 150 mΩ nach Lebensdauer
Isolationswiderstand	> 100 MΩ
Prellzeit	typ. 0.15 ms

Mechanische Kennwerte

Betätigungskraft	IP40 : 1.8 ± 0.4 N
	IP67 : 2.2 ± 0.4 N
Betätigungsweg	0.35 ± 0.1 mm
Endanschlagfestigkeit	> 100 N
Lebensdauer	> 1 Mio. Betätigungen

Klimatische Kennwerte

Betriebstemperatur	-40°C bis 85°C
Lagertemperatur	-40°C bis 85°C
IP-Schutzgrad	IP40 / IP67

Kennwerte Löten

Lötverfahren	Reflow
Lötbarkeit	245 °C / 5 sec (IEC 60068-2-58 Test Td)
Lötwärmebeständigkeit	260 °C / 10 sec (IEC 60068-2-58 Test Td)

Material

Dichtmembrane IP67	VMQ
Kontaktmaterial Gold	CuZn37 1.5 µm Ni 0.5 µm Au
Anschlüsse	CuZn37 SnNi
Sockel	Thermoplast (PA 4.6)
Betätiger	PA4
Abdeckblech	X 12 CrNi 17 7
Verlängerungskappe	Thermoplast (PC)

Zulassungen und Konformitäten

Detaillierte Informationen zu Zulassungen, Normanforderungen, Verwendungshinweisen und Prüfdetails finden Sie in [Details über Zulassungen](#)

SCHURTER Produkte sind grundsätzlich für den Einsatz im industriellen Umfeld ausgelegt. Sie verfügen über Zulassungen unabhängiger Prüfstellen gemäss nationaler und internationaler Normen.

Produkte mit spezifischen Eigenschaften und Anforderungen wie sie etwa im Bereich Automotive nach IATF 16949, der Medizintechnik gemäss ISO 13485 oder in der Luft- und Raumfahrt gefordert werden, können ausschliesslich mit kundenspezifischen, individuellen Vereinbarungen durch SCHURTER angeboten werden.



Anwendungsnormen

Anwendungsnormen, in welchen die Produkte entsprechend verwendet werden können

Organisation	Design	Norm	Beschreibung
	Geeignet für Anwendungen gemäss	IEC/UL 62368-1	Einrichtungen für Audio/Video-, Informations- und Kommunikationstechnik - Teil 1: Sicherheitsanforderungen

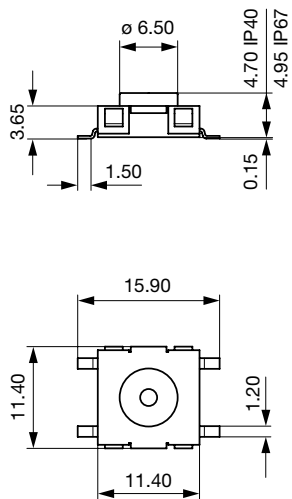
Konformitäten

Das Produkt ist konform mit folgenden Richtlinien

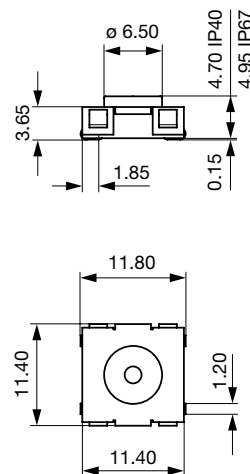
Identifikation	Details	Aussteller	Beschreibung
	RoHS	SCHURTER AG	Richtlinie RoHS 2011/65/EU, Ergänzung (EU) 2015/863
	China RoHS	SCHURTER AG	Das Gesetz SJ/T 11363-2006 (China RoHS) ist seit dem 1. März 2007 in Kraft. Ähnlich wie bei der EU-Richtlinie RoHS.
	REACH	SCHURTER AG	Am 1. Juni 2007 trat die Verordnung (EG) Nr. 1907/2006 zur Registrierung, Bewertung, Zulassung und Beschränkung chemischer Stoffe 1 (kurz: "REACH") in Kraft.

Dimension [mm]

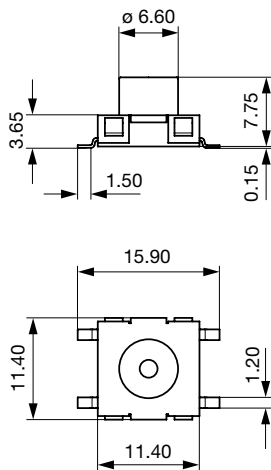
SMS Gullwing Grundmodul



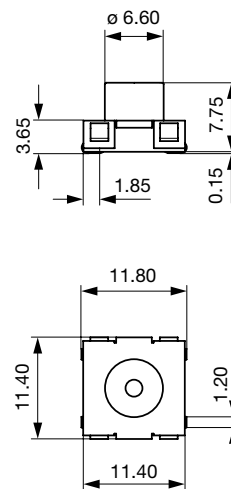
SMS J-Anschluss Grundmodul



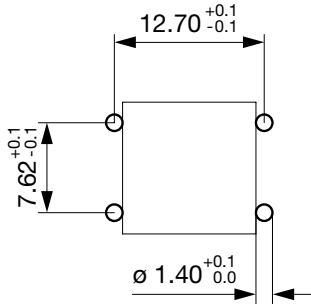
SMS Gullwing Höhenvariabel



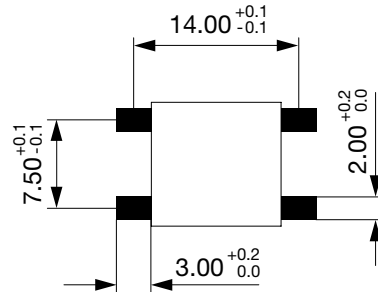
SMS J-Anschluss Höhenvariabel



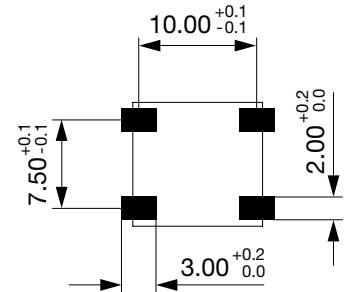
PCP Lead



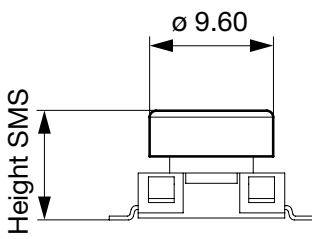
Gullwing Lead



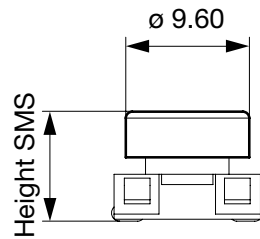
J-Lead



SMS Gullwing mit Verlängerungs-
 kappe

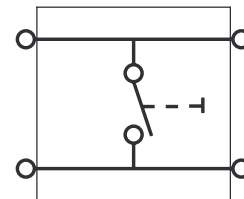
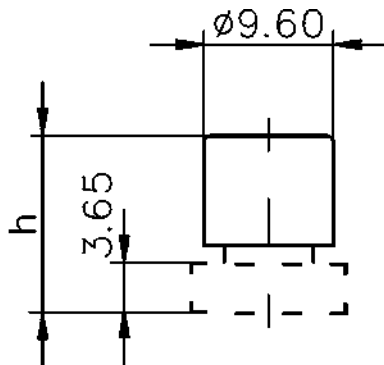


SMS J-Anschluss mit Verlaenge-
 rungskappe



Schaltbilder

Schaltsymbol SMS/PMS



Alle Varianten

IP-Schutzgrad Frontseite	Klemme	Ausführung	Gesamthöhe / Farbe	Bestell-Nummer
IP40	Gullwing	Kurzer Betätiger	-	1241.1600.11
IP40	Gullwing	Kurzer Betätiger	-	1241.1600.23
IP40	Gullwing	Langer Betätiger	-	1241.1612.11
IP40	Gullwing	Langer Betätiger	-	1241.1612.23
IP40	J-Anschluss	Kurzer Betätiger	-	1241.1601.11
IP40	J-Anschluss	Kurzer Betätiger	-	1241.1601.23
IP40	J-Anschluss	Langer Betätiger	-	1241.1613.11

IP-Schutzgrad Frontseite	Klemme	Ausführung	Gesamthöhe / Farbe	Bestell-Nummer
IP40	J-Anschluss	Langer Betätiger	-	1241.1613.23
IP67	Gullwing	Kurzer Betätiger	-	1241.1606.11
IP67	Gullwing	Kurzer Betätiger	-	1241.1606.23
IP67	Gullwing	Langer Betätiger	-	1241.1618.11
IP67	Gullwing	Langer Betätiger	-	1241.1618.23
IP67	J-Anschluss	Kurzer Betätiger	-	1241.1607.11
IP67	J-Anschluss	Kurzer Betätiger	-	1241.1607.23
IP67	J-Anschluss	Langer Betätiger	-	1241.1619.11
IP67	J-Anschluss	Langer Betätiger	-	1241.1619.23
-	-	Verlängerungskappe	8.50 mm / gelb	0862.8101
-	-	Verlängerungskappe	9.25 mm / orange	0862.8102
-	-	Verlängerungskappe	10.00 mm / rot	0862.8103
-	-	Verlängerungskappe	10.75 mm / blau	0862.8104
-	-	Verlängerungskappe	11.50 mm / grün	0862.8105
-	-	Verlängerungskappe	12.25 mm / grau	0862.8106
-	-	Verlängerungskappe	13.00 mm / schwarz	0862.8107
-	-	Verlängerungskappe	13.75 mm / weiss	0862.8108
-	-	Zweite Verlängerungskappe	-	0862.8226
IP40	Gullwing	Kurzer Betätiger	-	1241.1600.23
IP40	J-Anschluss	Kurzer Betätiger	-	1241.1601.23

■ Oft verkauft.

Sie können die Verfügbarkeit all unserer Produkte in Echtzeit prüfen: <https://www.schurter.com/de/Stock-Check/Produktverfuegbarkeit-SCHURTER>

Zusätzliche Verlängerungskappe für lange Betätiger muss separat bestellt werden

Ab 14.50 mm ist eine zusätzliche (zweite) Verlängerungskappe für Zwischengrößen (h + 6 mm) erforderlich. Diese muss separat bestellt werden

Verpackungseinheit	
	.xxxx.11 = (100 St.)
	.xx1x.23 = (450 St.)
	.xx0x.23 = (700 St.)