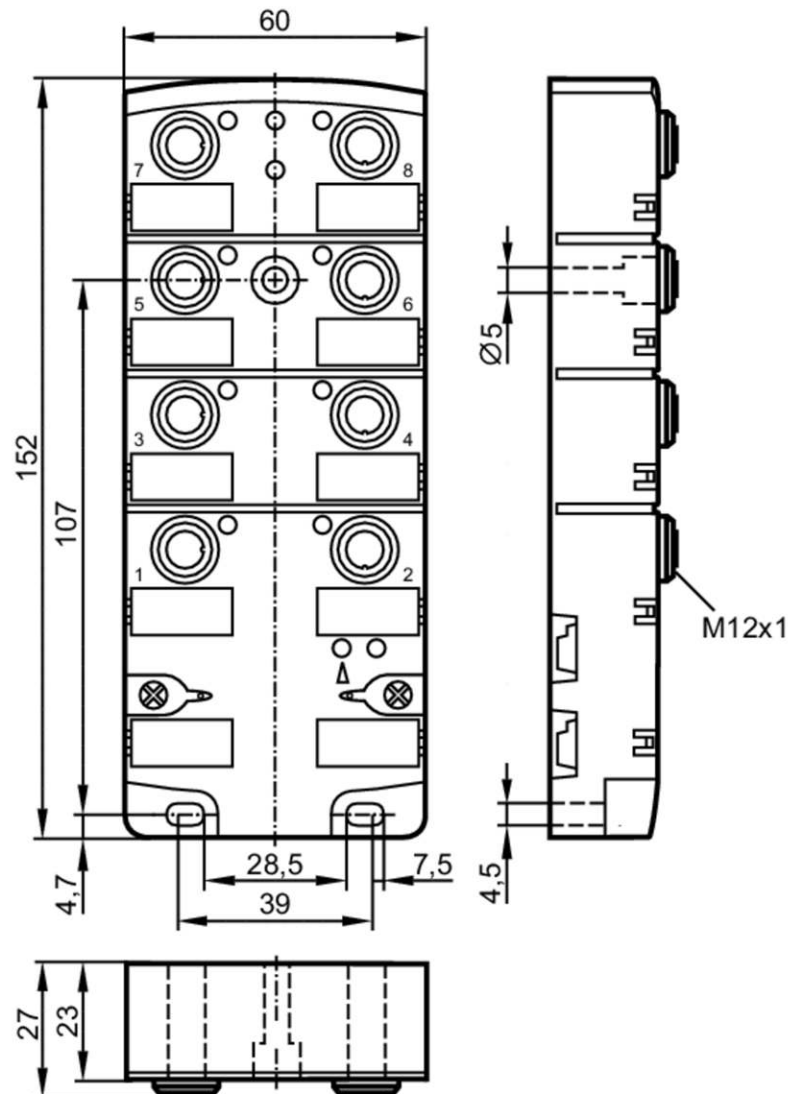




AS-Interface Modul CompactLine

CompactModule 4DI 4DOT M12 V4A



Einsatzbereich

Applikation

Feldmontage

Elektrische Daten

Betriebsspannung [V]

26,5...31,6 DC

Max. Stromaufnahme aus AS-i [mA]

250

Strombelastbarkeit gesamt [A]

4

Zusätzliche Spannungsversorgung [V]

10...30 DC; (AUX)

Max. Stromaufnahme aus zusätzlicher Versorgung [mA]

4000; (AUX)

Watchdog integriert

ja

Ein-/Ausgänge

Anzahl der Ein- und Ausgänge

Anzahl der digitalen Eingänge: 4; Anzahl der digitalen Ausgänge: 4



AS-Interface Modul CompactLine

CompactModule 4DI 4DOT M12 V4A

Eingänge		
Anzahl der digitalen Eingänge	4	
Eingangsbeschaltung digitale Eingänge	PNP; (Typ 2 gemäß IEC 61131-2)	
Sensorversorgung der Eingänge	AS-i	
Spannungsversorgung [V]	20...30; (DC)	
Max. Strombelastbarkeit Eingänge gesamt [mA]	200	
Eingangsstrombegrenzung [mA]	15	
Eingangsstrom High [mA]	6...10	
Eingangsstrom Low [mA]	0...2	
Schaltpegel High [V]	> 11	
Kurzschlussfestigkeit Digitaleingänge	ja	
Ausgänge		
Anzahl der digitalen Ausgänge	4	
Beschaltung	PNP	
Spannungsbereich DC [V]	10...30; (AUX)	
Strombelastbarkeit je Ausgang [mA]	2000; (Gebrauchskategorie DC-13 (Steuerung von Elektromagneten): 20 W (IEC 60947-5-1))	
Strombelastbarkeit Ausgänge gesamt [A]	4	
Kurzschlussfest	ja	
Galvanisch entkoppelt	ja	
Aktuatorversorgung der Ausgänge	AUX	
Umgebungsbedingungen		
Umgebungstemperatur [°C]	-25...80	
Lagertemperatur [°C]	-25...80	
Max. zulässige relative Luftfeuchtigkeit [%]	90; (nicht kondensierend)	
Max. Höhe über NN [m]	2000	
Schutzart	IP 67; (bei Verwendung der Flachkabel E7400x / E7401x)	
Zulassungen / Prüfungen		
EMV	EN 61000-6-2	
	EN 62026-2	
	EN 50581	
MTTF [Jahre]	193	
UL-Zulassung	Spannungsversorgung	Class 2
AS-i Kennwerte		
AS-i Adressierung	IR-Adressierung möglich	
Erweiterter Adressiermodus	nein	
AS-i Master Profil	M2; M3; M4	
AS-i Profil	S-7.0.E	



AS-Interface Modul CompactLine

CompactModule 4DI 4DOT M12 V4A

AS-i E/A-Konfiguration	[hex]	7			
AS-i ID-Code	[hex]	0.E			
AS-i Zertifikat		46001			
Belegung der Datenbits	Datenbit	D0	D1	D2	D3
	Eingang	1	2	3	4
	Buchse	I-1	I-2	I-3	I-4
	Pin	2+4	2+4	2+4	2+4
	Ausgang	1	2	3	4
	Buchse	O-1	O-2	O-3	O-4
	Pin	4	4	4	4

Mechanische Daten

Gewicht	[g]	374			
Montageart		AS-i Flachkabel direkt kontaktierbar			
Werkstoffe		PA; Buchse: 1.4404 (Edelstahl / 316L); Gewindebuchsen im Unterteil: 1.4404 (Edelstahl / 316L); Schrauben: 1.4578 (Edelstahl / 316Cu); Piercingkontakte: CuSn6 vernickelt und verzinkt; O-Ring: EPDM			

Anzeigen / Bedienelemente

Anzeige	Schaltzustand	LED, gelb I1...I4, O1...O4
	Betrieb	LED, grün AS-i, AUX
	Fehler	LED, rot

Elektrischer Anschluss

Modulanschluss	Flachkabel
----------------	------------

Zubehör

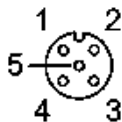
Zubehör optional	Edelstahlhülse, zur Montage bei hoher mechanischer Beanspruchung, E70402
------------------	--

Bemerkungen

Bemerkungen	Eingänge und Ausgänge dürfen galvanisch nicht verbunden werden.
	Keiner der folgenden Anschlüsse darf mit einem externen Potential verbunden werden:
	I-, I+, I1, I2, I3, I4
	Die Anschlüsse sind mit dem AS-i Kabel galvanisch verbunden.
Verpackungseinheit	1 Stück

Elektrischer Anschluss - Ausgänge

Steckverbindung: M12; Codierung: A



3	Ausgänge
4	Externe Spannung AUX -
5	Schaltausgang
5	Funktionserde (FE)
1, 2	nicht belegt



AS-Interface Modul CompactLine

CompactModule 4DI 4DOT M12 V4A

Elektrischer Anschluss - Eingänge

Steckverbindung: M12; Codierung: A



	Eingänge
1	Sensorversorgung L+
2+4	Dateneingang 1 intern gebrückt
3	Sensorversorgung L-
5	Funktionserde