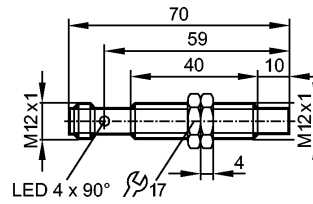


IFT245

Induktive Sensoren



Made in Germany



Produktmerkmale

| |
|---|
| Induktiver Sensor |
| Metallgewinde M12 x 1 |
| Steckverbindung |
| Ganzmetall-Gehäuse |
| Erhöhter Schaltabstand |
| Kontakte vergoldet |
| Schaltabstand 6 mm; [nb] nicht bündig einbaubar |

Elektrische Daten

| | |
|------------------------|------------|
| Elektrische Ausführung | DC PNP |
| Betriebsspannung [V] | 10...36 DC |
| Stromaufnahme [mA] | < 25 |
| Schutzklasse | III |
| Verpolungsschutz | ja |

Ausgänge

| | |
|-------------------------|-----------|
| Ausgangsfunktion | Schließer |
| Spannungsabfall [V] | < 2,5 |
| Reststrom [mA] | < 0,1 |
| Strombelastbarkeit [mA] | 100 |
| Kurzschlusschutz | getaktet |
| Überlastfest | ja |
| Schaltfrequenz [Hz] | 500 |

Erfassungsbereich

| | |
|-----------------------------|----------|
| Schaltabstand [mm] | 6 |
| Realschaltabstand (Sr) [mm] | 6 ± 10 % |
| Arbeitsabstand [mm] | 0...4,9 |

Genauigkeit / Abweichungen

| | |
|-----------------------------|---|
| Korrekturfaktoren | Stahl (St37) = 1 / VA = 1 / Ms ca. 0,9 / Al ca. 0,75 / Cu ca. 0,6 |
| Hysterese [% von Sr] | 1...20 |
| Schaltpunktdrift [% von Sr] | -10...10 |

Umgebungsbedingungen

| | |
|--------------------------|--------------------------------|
| Druckfestigkeit [bar] | 100; *) |
| Umgebungstemperatur [°C] | 0...100 |
| Schutzart | IP 65 / IP 67 / IP 68 / IP 69K |

Zulassungen / Prüfungen

| | |
|-----|---|
| EMV | EN 61000-4-2 ESD: 4 kV CD / 8 kV AD |
| | EN 61000-4-3 HF gestrahlt: 10 V/m (80...2000 MHz) |
| | EN 61000-4-4 Burst: 2 kV |

IFT245

| | | |
|------------------|---|----------------------------------|
| | EN 61000-4-6 HF leitungsgebunden: EN 55011 (Emission): | 10 V (0,15...80 MHz) Klasse B |
| Schlagfestigkeit | DIN EN 60068-2-75 Ehc: | 1 J |
| MTTF [Jahre] | | 810 |

Mechanische Daten

| | | |
|-------------------|--|--|
| Einbauart | nicht bündig einbaubar | |
| Gehäusewerkstoffe | Gehäuse: V4A (1.4404); aktive Fläche: V4A (1.4404); Befestigungsmuttern: V4A (1.4404); Steckergehäuse: PEI | |
| Gewicht [kg] | 0,03 | |

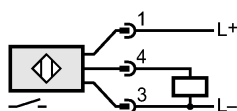
Anzeigen / Bedienelemente

| | | |
|-----------------------|-----|----------------|
| Schaltzustandsanzeige | LED | gelb (4 x 90°) |
|-----------------------|-----|----------------|

Elektrischer Anschluss

| | | |
|-----------|---|--|
| Anschluss | M12-Steckverbindung; Kontakte vergoldet | |
|-----------|---|--|

Anschlussbelegung




Zubehör

| | | |
|------------------------|-----------------------|--|
| Zubehör (mitgeliefert) | 2 Befestigungsmuttern | |
|------------------------|-----------------------|--|

Bemerkungen

| | | |
|-------------|------------------|--|
| Bemerkungen | *) aktive Fläche | |
|-------------|------------------|--|

Weitere Daten

| | | |
|---------|--|--|
| Montage |  | |
|---------|--|--|