

## Pennen • met kunststof contactoppervlak

22691.0243



### Productbeschrijving

Pennen met kunststof contactoppervlak kunnen worden gebruikt als beschermende steunen, aanslagen en drukkussentjes. Dit beschermt oppervlakken van hoge kwaliteit tegen beschadiging.

### Materiaal

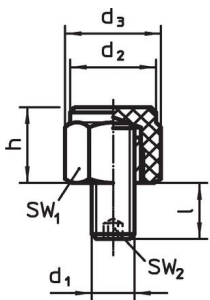
#### Inzet

- Plastic (PEEK), blauw

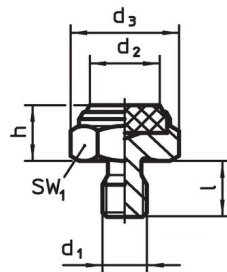
#### Huls

- Plastic (PEEK), blauw

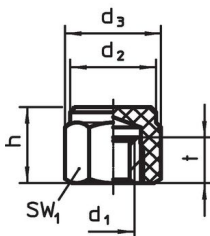
### Tekening



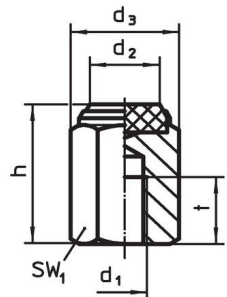
Afbeelding 1



Afbeelding 2



Afbeelding 3

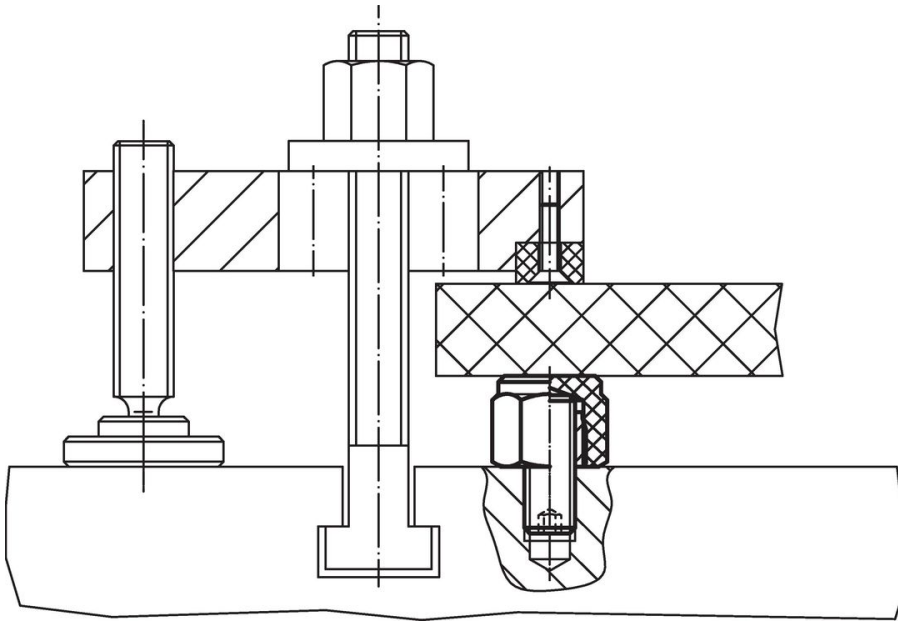


Afbeelding 4

### Bestelinformatie

Afmetingen					SW <sub>1</sub>	Belastbaarheid bij statische belasting max.	Aandraai- moment max.	Temperatuur		Gewicht	Artikelnr.
h ±0,1	d <sub>1</sub>	d <sub>2</sub>	d <sub>3</sub>	t				min.	max.		
[mm]					[mm]	[kN]	[Nm]	[°C]		[g]	
met binnendraad, behuizing van kunststof (PEEK), vlak oplegoppervlak – Afbeelding 3											
20	M12	22	25	12	22	14	10	-60	250	13	22691.0243

## Toepassingsvoorbeeld



## Voldoet

### Conform RoHS

Voldoet aan Richtlijn 2011/65/EU en richtlijn 2015/863

### Bevat geen SVHC stoffen

Bevat geen SVHC-stoffen met meer dan 0,1% w/w - SVHC-lijst per 14.06.2023.

### Bevat geen propositie 65 stoffen

Geen propositie 65 stoffen inbegrepen

<https://www.P65Warnings.ca.gov/>

### Vrij van conflictmineralen

Dit product bevat geen stoffen die worden aangeduid als "conflictmineralen" zoals tantaal, tin, goud of wolfram uit de Democratische Republiek Congo of aangrenzende landen."