



# Anybus Communicator - Common Ethernet

**Bestellnr.: ABC3090**

**Modbus RTU Master - Industrial Ethernet**

Mit dem Anybus Communicator können Sie serielle Geräte (RS-232/485) in ein EtherCAT, EtherNet/IP-, Modbus-TCP oder PROFINET-Netzwerk integrieren. Dafür sind keine Änderungen am seriellen Gerät notwendig.

Der Protokollkonverter kann große Datenmengen übertragen, ist dank seiner Drag & Drop-Weboberfläche einfach zu konfigurieren und basiert auf der bewährten Anybus-Technologie.



## KONVERTIERT FAST JEDES SERIELLE PROTOKOLL

Der Communicator kann fast jedes serielle Protokoll konvertieren, z.B. Master/Slave-Protokolle wie Modbus RTU, aber auch herstellerspezifische Query/Response oder Produce/Consume Protokolle.

## TYPISCHE SERIELLE ANWENDUNGEN

Typische serielle Anwendungen sind z.B. Frequenzrichter, Sensoren, Aktoren, Bedienterminals, Barcodeleser, RFID-Leser oder Industriewaagen.

## FUNKTIONEN & VORTEILE

- Übertragung von bis zu 1.500 Byte in beide Richtungen
- Auswählbares Industrial-Ethernet-Netzwerk (EtherNet/IP, Modbus TCP, PROFINET oder EtherCAT)
- Webbasierte Drag-&-Drop-Konfigurationsschnittstelle
- Industrieller Temperaturbereich von -25 bis +70 °C
- Bewährte Anybus-Technologie: NP40-Netzwerkprozessor

## Übertragung von bis zu 1.500 Daten-Bytes

Der Trend geht dahin, immer mehr Daten zu übertragen. Daher ist der Anybus Communicator für die Übertragung großer Datenmengen ausgelegt. Er kann 1.500 Byte an Daten zur übergeordneten SPS senden und 1.500 Byte Daten von der SPS empfangen. Abhängig vom übergeordneten industriellen Netzwerk können insgesamt bis zu 3.000 Byte übertragen werden. Dank der Unterstützung von bis zu 150 Modbus-Befehlen können selbst komplexe Konfigurationen mit mehreren Knoten problemlos verarbeitet werden.

## Drag-&-Drop-Weboberfläche

Die Konfiguration des Protokollkonverters ist mit der grafischen web-basierten Benutzeroberfläche schnell erledigt. Es muss keine Software installiert werden. Öffnen Sie einfach Ihren bevorzugten Webbrowser und legen Sie los.

## Industrieller Temperaturbereich

Ein industrieller Betriebstemperaturbereich von -25 bis +70 °C sorgt dafür, dass der Communicator auch unter anspruchsvollen Bedingungen zuverlässig arbeitet.

## Bewährte NP40-Technologie

Der Communicator basiert auf dem bewährten Anybus NP40-Netzwerkprozessor. Der NP40 ist in unzähligen Embedded-Anwendungen auf der

ganzen Welt im Einsatz und ist der Branchen-Benchmark für zuverlässige industrielle Kommunikation.

#### **Sicherheitsschalter**

Selbst bei ausgeklügelten Sicherheitsmaßnahmen ist menschliches Versagen nach wie vor die Hauptursache für Verstöße gegen die Sicherheitsauflagen. Deshalb hat der Communicator einen Sicherheitsschalter, der die Konfiguration sperrt und den Zugriff auf die webbasierte Konfigurationsschnittstelle verhindert. Wenn Ihre Konfiguration abgeschlossen ist, schieben Sie den Sicherheitsschalter einfach in die Verriegelungsposition. Anschließend leuchtet die Vorhängeschloss-LED am Communicator auf.

#### **Ethernet-Konfigurationsanschluss**

Dank des Ethernet-Konfigurationsanschlusses wird kein spezielles Konfigurationskabel benötigt. Auch die Verbindung zum Protokollkonverter kann darüber einfach hergestellt werden, z. B. um den Netzwerkverkehr zu überwachen.

#### **Optimiert für Hutschienenmontage**

Der schmale Formfaktor, nach vorne gerichtete Netzwerkanschlüsse und die Verschraubung des seriellen Kabelanschlusses sorgen dafür, dass der Communicator schnell und einfach installiert und angeschlossen werden kann.

#### **Diagnose**

Wenn Sie die Communicator-Weboberfläche öffnen, sehen Sie sofort den Status der Verbindung zum übergeordneten industriellen Netzwerk und der seriellen Verbindung. Sie können auch den Status einzelner serieller Knoten sehen. Für Analysezwecke werden die serielle Seite sowie Ereignisse protokolliert.

#### **Support**

Manchmal stoßen Sie auf ein Problem, bei dem Sie Hilfe benötigen. Deshalb haben wir eine Support-Seite mit Kontaktinformationen in die Benutzeroberfläche aufgenommen. Es gibt auch eine Schaltfläche zur Erstellung eines Supportpakets, um die Fehlerbehebung zu vereinfachen.

### **SERIELLE SCHNITTSTELLE**

- Auswählbare RS-232/485-Schnittstelle
- 3 ms serielle Aktualisierungsrate (auswählbar)
- Visuelle E/A-Datenzuordnung, um serielle Daten im industriellen Netzwerk abzubilden
- Drag & Drop Frame Builder für benutzerdefinierte Protokolle, keine Programmierung erforderlich
- Auslösen serieller Transaktionen aus dem Steuerungssystem mit Triggern
- Übertragen von Daten zwischen seriellen Knoten mit allgemeinem Datenbereich
- Überwachen und Steuern serieller Knoten aus dem Steuerungssystem mit Live-Liste und Datenaustauschsteuerung
- Import der Konfigurationsdatei eines Communicator Classic möglich

### **ETHERNET-SCHNITTSTELLE**

- Unterstützung mehrerer Ethernet-Protokolle mit einem einzigen Gateway reduziert Lagerhaltungskosten
- Unterstützt EtherNet/IP-Adapter, EtherCAT Subordinate Devices, Modbus-TCP-Server oder PROFINET IO Device (Voreingestellt ist Modbus-TCP-Server)
- Übertragung von 1.448 Byte mit EtherNet/IP, von 1.486 Byte mit EtherCAT, von 1.500 Byte mit Modbus TCP und von 1.024 Byte mit PROFINET zum und vom Gateway
- Download der Protokoll-Firmware von der Produkt-Support-Seite (kostenlos)
- Laden der Protokoll-Firmware über die Web-Konfigurationsoberfläche ins Gateway
- Zwei RJ45-Ethernet-Anschlüsse mit 10/100 Mbit/s Vollduplex
- Daisy Chaining mit integriertem Switch

### **TECHNISCHE DATEN**

#### **ALLGEMEIN**

**Maße (L x B x H) mit seriellen Anschluss und Netzstecker**

98 x 27 x 144 mm

<b>Gewicht</b>	150 g
<b>Tasten und Schalter</b>	Reset-Taste und Sicherheitsschalter
<b>LEDs</b>	Statusanzeige für das Gateway sowie für das übergeordnete industrielle Netzwerk und das serielle Subnetzwerk
<b>IP-Schutzart</b>	IP20
<b>Gehäusematerial</b>	PC ABS, UL 94 VO
<b>Montage</b>	Hutschiene (35 * 7,5/15)

**UMWELT**

<b>Betriebstemperatur</b>	-25 bis 70 °C
<b>Lagertemperatur</b>	-40 bis 85 °C
<b>Relative Luftfeuchtigkeit</b>	0-95% nicht kondensierend
<b>Einbauhöhe</b>	Bis zu 2 000 m

**STROMVERSORGUNG**

<b>Eingangsspannung</b>	12 - 30 V <sub>DC</sub>
<b>Stromverbrauch</b>	Typische Werte: 160 mA bei 24 V, maximal 400 mA bei 12V
<b>Netzanschluss</b>	3-poliger Phoenix-Stecker
<b>Schutz</b>	Verpolungs- und Kurzschlusschutz

**SERIELLER RS232/485-ANSCHLUSS**

<b>Anschlüsse</b>	1 x RS232/RS485
<b>Baudrate</b>	1200 bit/s bis 128 kbit/s
<b>Max. Anzahl Stationen</b>	31
<b>Isolation</b>	Galvanische Trennung
<b>Stecker</b>	7-poliger Phoenix-Stecker
<b>Max. Anzahl Knoten</b>	31

**MODBUS RTU**

<b>Betriebsart</b>	Master
<b>Unterstützte Funktionen</b>	1, 2, 3, 4, 5, 6, 15, 16, 22, 23
<b>Max. Anzahl von Befehlen</b>	150

<b>Eingangsdatengröße</b>	1 024 Byte
<b>Ausgangsdatengröße</b>	1 024 Byte

**ETHERNET-ANSCHLÜSSE**

<b>Anschlüsse</b>	2 x Ethernet
<b>Isolation</b>	Galvanische Trennung
<b>Bitrate</b>	10/100 Mbit/s Voll duplex
<b>Stecker</b>	RJ45
<b>Switch</b>	Dual port cut-through Switch

**PROFINET**

<b>Betriebsart</b>	PROFINET IO-Device (Slave)
<b>Klasse</b>	A, B
<b>Kommunikationskanäle</b>	Real Time Channel (RT)
<b>Eingangsdatengröße</b>	1 024 Byte
<b>Ausgangsdatengröße</b>	1 024 Byte
<b>Min. Zykluszeit</b>	1 ms
<b>Max. Anzahl von Verbindungen</b>	1 IO Controller Application Relationship + 2 Device Access Application Relationships
<b>Netzlastklasse</b>	Klasse III
<b>I&amp;M Records</b>	Manufacturer data (I&M0), Tag information (I&M1), Date/Time (I&M2), Description (I&M3)
<b>SNMP</b>	Verfügbar
<b>GSDML-Datei</b>	Vorhanden
<b>Zertifizierung</b>	Vorhanden

**ETHERNET/IP**

<b>Betriebsart</b>	Adapter (Slave)
<b>Nachrichten</b>	Implizit und explizit
<b>Max. Anzahl von Scanner-Verbindungen</b>	1 Eingang/Ausgang ("Exclusive owner"-Verbindung) 3 "Listen only"- oder "Input only"-Verbindungen
<b>Eingangsdatengröße</b>	1 448 Byte (mit "Large forward open")
<b>Ausgangsdatengröße</b>	1 448 Byte (mit "Large forward open")
<b>Netzwerkredundanz</b>	Device Level Ring (DLR), beacon-based

<b>Quick connect</b>	Class B
<b>Zertifizierung</b>	ODVA-konform

**MODBUS TCP**

<b>Betriebsart</b>	Server
<b>Max. Anzahl an Verbindungen</b>	4
<b>Eingangsdatengröße</b>	1 500 Byte
<b>Ausgangsdatengröße</b>	1 500 Byte

**ZERTIFIZIERUNGEN UND STANDARDS**

<b>UL</b>	cULUsfile number E214107
<b>CE</b>	2014/30/EU
<b>KC</b>	R-R-ABJ-Communicator
<b>EMV</b>	EN 61000-6-2 EN 61000-4-2 EN 61000-4-3 EN 61000-4-4 EN 61000-4-5 EN 61000-4-6 EN 61000-6-4 EN 55032
<b>Umwelt</b>	IEC 60068-2-1 Ab IEC 60068-2-2 Bb IEC 60068-2-1 Ab IEC 60068-2-2 Bb IEC 60068-2-14 Nb IEC 60068-2-30 Db IEC 60068-2-78 Cab IEC 60068-2-78 Cab
<b>Vibration und Stöße</b>	IEC 60068-2-27 IEC 60068-2-6
<b>Entsorgung</b>	WEE

**KONFIGURATION**

<b>Konfigurationssoftware</b>	Webbasierte Konfiguration
<b>Konfigurationsanschlüsse</b>	Dedizierter 10/100 Mbit/s RJ45 Ethernet-Konfigurationsanschluss und weitere Ethernet-Anschlüsse


**SICHERHEIT**

<b>Sicheres Hochfahren (Secure boot)</b>	Gewährleistet die Software-Authentizität
<b>Sicherheitsschalter</b>	Physischer Schalter, der den Zugriff auf die webbasierte Konfigurationsschnittstelle aktiviert/deaktiviert

## PRODUKTVERPACKUNG

<b>Inhalt</b>	Gateway, 3-poliger Spannungsversorgungsstecker, Kurzanleitung, Compliance-Informationsblatt
<b>Verpackungsmaterial</b>	Karton

## MITTLERE BETRIEBSDAUER ZWISCHEN AUSFÄLLEN

<b>MTBF</b> (Mean Time Between Failure)	> 1500000 h, Telcordia Method I Case 3 bei 30° C
---	--

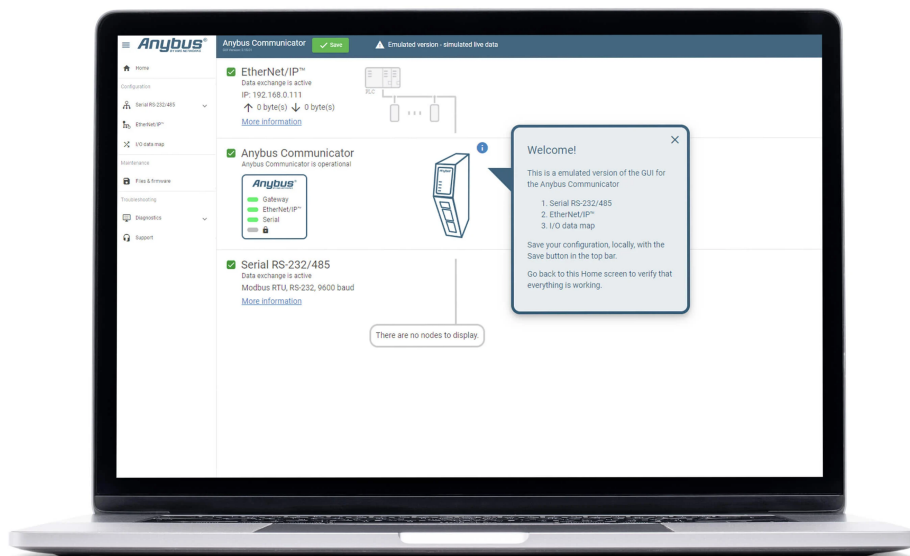
## ETHERCAT

<b>Betriebsart</b>	EtherCAT Slave nach IEC 61158 Typ 12 (ETG.1000)
<b>Adressierungsmodi</b>	Logical, Node und Position
<b>Synchronisationsmodus</b>	Free run
<b>Eingangsdatengröße</b>	1.486 Byte
<b>Ausgangsdatengröße</b>	1.486 Byte
<b>Netzwerkredundanz</b>	Device Level Ring (DLR), Beacon-basiert
<b>Min. Zykluszeit</b>	100 µs
<b>Funktionen</b>	Unterstützt CANopen over EtherCAT (CoE)
<b>ESI-Datei</b>	Vorhanden

## BEI DEN GATEWAYS DER ZWEITEN GENERATION WURDE VIEL WERT AUF BENUTZERFREUNDLICHKEIT GELEGT.

Die Benutzeroberfläche ermöglicht es Ihnen:

- Die Konfigurationen ohne Installation zusätzlicher Software zu ändern
- Das Gateway per Drag-and-Drop-Funktion zu konfigurieren
- Dateien oder Firmware zu importieren/exportieren
- Live-Daten zu analysieren oder Log-Dateien für eine genauere Analyse zu exportieren
- Über die Registerkarte "Support" ein individuelles Support-Paket zu erstellen oder das entsprechende Benutzerhandbuch zu öffnen
- Das Aussehen der Oberfläche an Ihren Look anzupassen und mit Ihrem eigenen Branding zu versehen



### NEUGIERIG GEWORDEN?

Klicken Sie auf den Link, um die Benutzeroberfläche in Aktion zu sehen. Sie können die Benutzeroberfläche auch ausprobieren, bevor Sie sich zum Kauf entscheiden.

→ [Weitere Informationen](#)

File

Version

Size

Read online

## Bestellinformationen

<b>Bestellnr.</b>	ABC3090
<b>Lieferumfang</b>	Anybus Communicator - Common Ethernet

3 Jahre Gewährleistung. Informationen zum Bestellablauf und AGB, siehe: [Auftragsabwicklung](#)

Copyright © 2020 HMS Industrial Networks - All rights reserved.