

## Technisches Datenblatt

### Programmiergerät

Art.-Nr.: 50124709

PA1/XTSX-M12

#### Inhalt

- Technische Daten
- Elektrischer Anschluss
- Schaltbilder
- Zubehör



Abbildung kann abweichen

# Technische Daten

## Basisdaten

|              |         |
|--------------|---------|
| Geeignet für | HTU418B |
|              | HTU430B |

## Funktionen

|            |                      |
|------------|----------------------|
| Funktionen | Aktivierung Teach-In |
|------------|----------------------|

## Anschluss

|                   |       |
|-------------------|-------|
| Anzahl Anschlüsse | 2 St. |
|-------------------|-------|

### Anschluss 1

|                     |                      |
|---------------------|----------------------|
| Funktion            | Teach-Eingang        |
|                     | Verbindung zum Gerät |
| Art des Anschlusses | Rundstecker          |
| Leitungslänge       | 300 mm               |
| Gewindegröße        | M12                  |
| Werkstoff           | Kunststoff           |
| Polzahl             | 5 -polig             |
| Kodierung           | A-kodiert            |

### Anschluss 2

|                     |                      |
|---------------------|----------------------|
| Funktion            | Verbindung zum Gerät |
| Art des Anschlusses | Rundstecker          |
| Gewindegröße        | M12                  |
| Werkstoff           | Metall               |
| Polzahl             | 5 -polig             |

## Mechanische Daten

|                       |                       |
|-----------------------|-----------------------|
| Bauform               | kubisch               |
| Abmessung (B x H x L) | 30 mm x 30 mm x 71 mm |
| Farbe Gehäuse         | schwarz               |

## Bedienung und Anzeige

|                |             |
|----------------|-------------|
| Bedienelemente | Teach-Knopf |
|----------------|-------------|

## Klassifikation

|                 |          |
|-----------------|----------|
| Zolltarifnummer | 90329000 |
| eCl@ss 5.1.4    | 27279211 |
| eCl@ss 8.0      | 19200502 |
| eCl@ss 9.0      | 19200502 |
| eCl@ss 10.0     | 19200504 |
| eCl@ss 11.0     | 19200504 |
| ETIM 5.0        | EC001418 |
| ETIM 6.0        | EC001418 |
| ETIM 7.0        | EC001418 |

# Elektrischer Anschluss

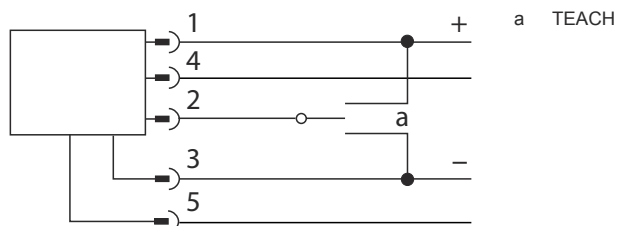
## Anschluss 1

|                     |                      |
|---------------------|----------------------|
| Funktion            | Teach-Eingang        |
|                     | Verbindung zum Gerät |
| Art des Anschlusses | Rundstecker          |
| Leitungslänge       | 300 mm               |
| Leitungsfarbe       | schwarz              |
| Gewindegröße        | M12                  |
| Typ                 | female               |
| Werkstoff           | Kunststoff           |
| Polzahl             | 5 -polig             |
| Kodierung           | A-kodiert            |

## Anschluss 2

|                     |                      |
|---------------------|----------------------|
| Funktion            | Verbindung zum Gerät |
| Art des Anschlusses | Rundstecker          |
| Gewindegröße        | M12                  |
| Typ                 | male                 |
| Werkstoff           | Metall               |
| Polzahl             | 5 -polig             |
| Kodierung           | A-kodiert            |

# Schaltbilder



## Zubehör

### Anschlussstechnik - Verbindungsleitungen

|  | Art.-Nr.   | Bezeichnung               | Artikel            | Beschreibung  |
|--|------------|---------------------------|--------------------|---|
|  | 50116738 * | K-DS M12A-M8A-4P-0,3m-PVC | Verbindungsleitung | Anschluss 1: Rundstecker, M12, axial, female, A-kodiert, 4 -polig<br>Anschluss 2: Rundstecker, M8, axial, male, 4 -polig<br>Geschirmt: Nein<br>Leitungslänge: 300 mm<br>Werkstoff Mantel: PVC |
|  | 50107276 * | K-DS M8A-M12A-4P-0,3m-PVC | Verbindungsleitung | Anschluss 1: Rundstecker, M12, axial, male, A-kodiert, 4 -polig<br>Anschluss 2: Rundstecker, M8, axial, female, 4 -polig<br>Geschirmt: Nein<br>Leitungslänge: 300 mm<br>Werkstoff Mantel: PVC |

\* Notwendiges Zubehör, bitte separat bestellen

#### Hinweis



↪ Eine Liste mit allen verfügbaren Zubehörartikeln finden Sie auf der Webseite von Leuze im Download-Tab der Artikeldetailseite.