







Kunststoffschellen im Überblick



Kunststoffschellen

	Abranyl® AN	Abranyl® ABT	Abranyl® ABM	Multiclip MC	Multiclip UT
Durchmesser Ø (mm)	12-50	14-42	10-42	16-40	16-40
Grundmaterial	Nylon	Nylon	Nylon	Polypropylen	Nylon
Temperaturbereich °C	-10°C bis +90°C (in Spitzen von -25°C bis +110°C)	-10°C bis +90°C (in Spitzen von -25°C bis +110°C)	-10°C bis +90°C (in Spitzen von -25°C bis +110°C)	-20°C bis +100°C (in Spitzen von -30°C bis +120°C)	-10°C bis +90°C (in Spitzen von -25°C bis +110°C)
Zuglast (kg)	60	60	60	10	10
 Halogenfrei	✓	✓	✓	✓	✓
 RoHS-konform	✓	✓	✓	✓	✓
 KIWA-Zulassung	✓	✓	✓	✗	✗
 UL Zertifikat	✗	✓	✗	✗	✗
 Patentierte Schelle	✗	✓	✓	✗	✗
Abfederung von Dehnung	✓	✓	✓	✗	✗
Multi-Durchmesser	2 Durchmesser pro Größe, außer bei Ø 10, 12, 14	3 Durchmesser pro Größe	3 Durchmesser pro Größe	✗	✗
Schnelle Installation mit:	 Nageldübel NP	 Gasnagler FORCE ONE und FOX	 Tacomax®	 Nageldübel NP	 Gasnagler FORCE ONE und FOX
 Befestigung mit metrischem Gewinde	✓ M6	✗	✓ mit Insermax®	✗	✗
Parallelmontage möglich	✗	✗	✗	✓	✓
Anwendungen	Elektro- und Sanitär	Elektro- und Sanitär	Elektro- und Sanitär	Elektro	Elektro
Seite	268	268	269	270	271

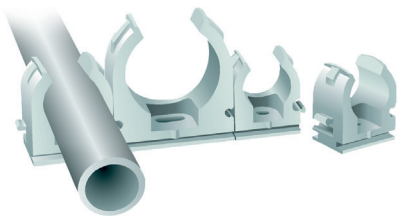
Multiclip MC



Vorteile



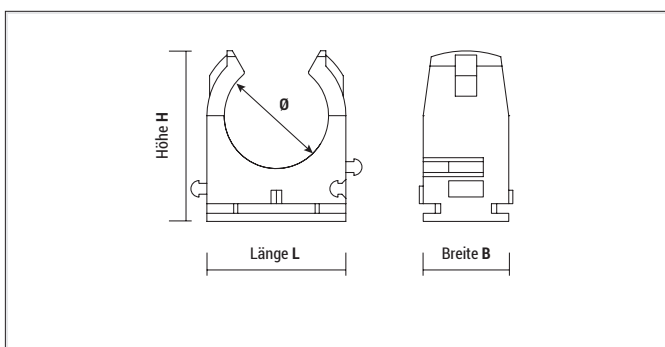
- Innenloch 4,5 mm
- Frei von Halogenen
- Seitlich ineinander steckbar
- Markierungsecke erleichtert das Ausrichten



Zulassungen und Zertifikate



Typ	Ø [mm]	Länge L [mm]	Höhe H [mm]	Breite B [mm]
MC 16	16	22	27,0	16
MC 18	18	24	29,0	16
MC 20	20	26	31,5	16
MC 22	22	28	34,0	16
MC 25	25	31	35,0	16
MC 32	32	39	43,0	16
MC 40	40	47	51,0	16



MC grau

Typ	Art.-Nr.	Rohr-Ø		€ / 100 Stück	[Stück]	[Stück]
		metrisch [mm]	Kupfer [mm]			
MC 16	916MC	16	–		100	900
MC 18	918MC	–	18		100	900
MC 20	920MC	20	–		100	900
MC 22	922MC	–	22		100	900
MC 25	925MC	25	–		100	600
MC 32	932MC	32	–		50	450
MC 40	940MC	40	–		50	300