

Elektro-Geh-Gabelhochhubwagen Modell EGV PSL II

Tragfähigkeit 1.200 kg,
Gabelhöhe max. 3.500 mm

Das komplett neu entwickelte Modell EGV PSL II ist die professionelle Lösung im innerbetrieblichen Einsatz zum Transportieren und Stapeln von palettierten Lasten in kleinen bis mittelgroßen Hallen und bei mittlerer Auslastung.

Ausstattung und Verarbeitung

- Der weite Hubmast und die seitliche Deichsel erlauben dem Anwender freie Sicht auf den Fahrweg und die Last.
- Alle Funktionen sind direkt an der Deichsel zu bedienen.
- Die kompakte Abmessung von nur 800 mm Breite erlaubt den Einsatz auch in engen Gängen.
- Schleichfahrtfunktion für genaues Verfahren auch in engen Bereichen.
- Die wartungsfreundliche Zugangsöffnung in der Bodenplatte ermöglicht Montagearbeiten an der Antriebseinheit ohne das Gerät anzuheben.
- Hub- und Fahrgeschwindigkeit wurden in der neuen Modellreihe erhöht.
- Das Spiral-Ladekabel des integrierten HF-Ladegerätes kann im Gehäuse verstaut werden. Somit ist das Laden an jeder Steckdose schnell und einfach möglich.

Optional

Plus Ausführung

- Semi-Traktionsbatterien ermöglichen eine deutlich höhere Einsatzdauer und die doppelte Anzahl von Ladezyklen.
- Die Soft-Ventilsteuerung ermöglicht ein sanftes Anfahren und Abbremsen bei den Hebevorgängen.
- Deutlich erhöhte Senkgeschwindigkeit.

Freihub-Ausführung

- Der EGV PSL 1229 Freelifth plus II verfügt über einen Vollfreihub. Damit kann er die Last auf 1.500 mm heben, ohne dass sich die Bauhöhe des Gerätes ändert. Ideal für den Einsatz in niedrigen Räumen.

Lieferumfang

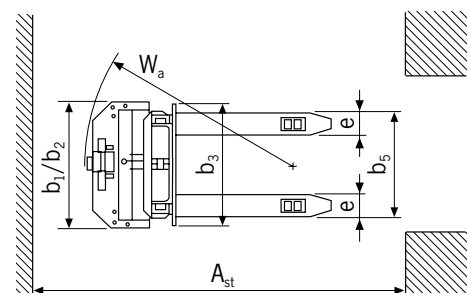
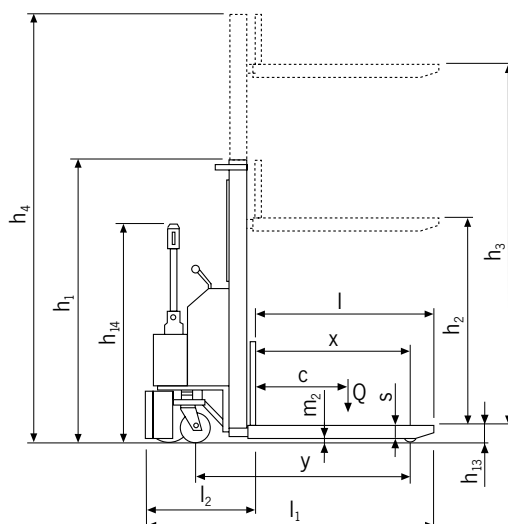
- Batterie und integriertes Ladegerät.



Technische Daten Modell EGV PSL II

Modell	EGV PSL 1225 II	EGV PSL 1229 II	EGV PSL 1235 II
Art.-Nr.	192033602	192033615	192033616
Antrieb	Elektro	Elektro	Elektro
Bedienung	Geh	Geh	Geh
Tragfähigkeit (bis 2,5 m Hub), kg	1.200	1.200	1.200
Lastschwerpunkt c, mm	600	600	600
Radstand y, mm	1.234	1.234	1.234
Gewicht (mit Batterie), kg	568	583	616
Bereifung ¹	PUR/VG+PUR	PUR/VG+PUR	PUR/VG+PUR
Lenkrollen, mm	250x76+100x38	250x76+100x38	250x76+100x39
Lastrollen, mm	82x70	82x70	82x70
Anzahl Räder/Lastrollen (x=angetrieben)	1x+1/2	1x+1/2	1x+1/2
Höhe Hubgerüst eingefahren h1, mm	1.787	1.987	2.250
Freihub h2, mm	-	-	80
Hub, mm	2.410	2.810	3.410
Höhe Hubgerüst ausgefahren h4, mm	2.992	3.392	3.916
Gabelhöhe max. h3, mm	2.500	2.900	3.500
Deichselhöhe min./max. h14, mm	915/1.310	915/1.310	915/1.310
Gabelhöhe gesenkt h13, mm	90	90	90
Gesamtlänge L1, mm	1.760	1.760	1.760
Vorbaulänge L2, mm	609	609	609
Gesamtbreite b1/b2, mm	800	800	800
Gabelstärke s, mm	70	70	70
Gabelbreite e, mm	150	150	150
Gabelzinkenlänge l, mm	1.150	1.150	1.150
Gabelaußenabstand b5, mm	560	560	560
Bodenfreiheit m2, mm	20	20	20
Arbeitsgangbreite bei Palette Ast, mm	2.210	2.210	2.210
Wenderadius Wa, mm	1.430	1.430	1.430
Fahrgeschwindigkeit mit/ohne Last, km/h	4,7/5,2	4,7/5,2	4,7/5,2
Hubgeschwindigkeit mit/ohne Last, m/s	0,11/0,19	0,11/0,19	0,11/0,19
Senkgeschwindigkeit mit/ohne Last, m/s	0,12/0,15	0,12/0,15	0,12/0,15
Steigfähigkeit mit/ohne Last, %	5/10	5/10	5/10
Betriebsbremse	elektrisch	elektrisch	elektrisch
Fahrmotor, Leistung, kW	0,7	0,7	0,7
Hubmotor, kW	2,2	2,2	2,2
Batterie	Starter	Starter	Starter
Batterieladegerät, V/A	24/13	24/13	24/13
Batteriespannung, V/Ah	24/85	24/85	24/85

¹ PUR...Polyurethan, VG...Vollgummi



Technische Daten Modell EGV PSL plus II und Modell EGV PSL Freelifft plus II

Modell	EGV PSL 1225 plus II	EGV PSL 1229 plus II	EGV PSL 1235 plus II	EGV PSL 1229 Freelifft plus II
Art.-Nr.	192033617	192033618	192033620	192033621
Antrieb	Elektro	Elektro	Elektro	Elektro
Bedienung	Geh	Geh	Geh	Geh
Tragfähigkeit (bis 2,5 m Hub), kg	1.200	1.200	1.200	1.200
Lastschwerpunkt c, mm	600	600	600	600
Radstand y, mm	1.234	1.234	1.234	1.234
Gewicht (mit Batterie), kg	648	663	696	693
Bereifung ¹	PUR/VG+PUR	PUR/VG+PUR	PUR/VG+PUR	PUR/VG+PUR
Lenkrollen, mm	250x76+100x40	250x76+100x41	250x76+100x42	250x76+100x43
Lastrollen, mm	82x70	82x70	82x70	82x70
Anzahl Räder/Lastrollen (x=angetrieben)	1x+1/2	1x+1/2	1x+1/2	1x+1/2
Höhe Hubgerüst eingefahren h1, mm	1.787	1.987	2.250	1.965
Freihub h2, mm	0	0	80	1.402
Hub, mm	2.410	2.810	3.410	2.810
Höhe Hubgerüst ausgefahren h4, mm	2.992	3.392	3.916	3.372
Gabelhöhe max. h3, mm	2.500	2.900	3.500	2.900
Deichselhöhe min./max. h14, mm	915/1.310	915/1.310	915/1.310	915/1.310
Gabelhöhe gesenkt h13, mm	90	90	90	90
Gesamtlänge L1, mm	1.760	1.760	1.760	1.760
Vorbaulänge L2, mm	609	609	609	609
Gesamtbreite b1/b2, mm	800	800	800	800
Gabelstärke s, mm	70	70	70	70
Gabelbreite e, mm	150	150	150	150
Gabelzinkenlänge l, mm	1.150	1.150	1.150	1.150
Gabelaußenabstand b5, mm	560	560	560	560
Bodenfreiheit m2, mm	20	20	20	20
Arbeitsgangbreite bei Palette Ast, mm	2.210	2.210	2.210	2.210
Wenderadius Wa, mm	1.430	1.430	1.430	1.430
Fahrgeschwindigkeit mit/ohne Last, km/h	4,7/5,2	4,7/5,2	4,7/5,2	4,7/5,2
Hubgeschwindigkeit mit/ohne Last, m/s	0,11/0,19	0,11/0,19	0,11/0,19	0,11/0,19
Senkgeschwindigkeit mit/ohne Last, m/s	0,19/0,19	0,19/0,19	0,19/0,19	0,16/0,14
Steigfähigkeit mit/ohne Last, %	5/10	5/10	5/10	5/10
Betriebsbremse	elektrisch	elektrisch	elektrisch	elektrisch
Fahrmotor, Leistung, kW	0,7	0,7	0,7	0,7
Hubmotor, kW	2,2	2,2	2,2	2,2
Batterie	Semi-Traktion	Semi-Traktion	Semi-Traktion	Semi-Traktion
Batterieladegerät, V/A	24/13	24/13	24/13	24/13
Batteriespannung, V/Ah	24/118	24/118	24/118	24/118

¹ PUR... Polyurethan, VG... Vollgummi

