



Unterspannungsauslöser AC 415 V/50 Hz, AC 480 V/60 Hz mit voreilenden Hilfskontakt 2S mit Ringkabelschuhanschluss für Leistungsschalter 3RV2

Allgemeine technische Daten	
Produkt-Markename	SIRIUS
Produkt-Bezeichnung	Unterspannungsauslöser
Baugröße des Leistungsschalters	S00, S0, S2, S3
Ausführung des Produkts	Mit 2 Hilfskontakten
Eignung zur Verwendung	Motorschutzschalter
Schutzart IP frontseitig gemäß IEC 60529	IP00
Berührungsschutz frontseitig gemäß IEC 60529	fingersicher bei senkrechter Berührung von vorne
Ausführung des Kurzschlusschutzes	Sicherung
Verschmutzungsgrad	3
Isolationsspannung Bemessungswert	690 V
Isolationsspannung bei Verschmutzungsgrad 3 bei AC Bemessungswert	690 V
Umgebungstemperatur	
• während Lagerung	-50 ... +80 °C
• während Betrieb	-20 ... +60 °C
Referenzkennzeichen gemäß DIN EN 61346-2	F
Hilfsstromkreis	
Anzahl der Öffner für Hilfskontakte unverzögert schaltend	0
Anzahl der Schließer für Hilfskontakte unverzögert schaltend	0
Anzahl der Schließer für Hilfskontakte voreilend schaltend	2
Anzahl der Wechsler der Hilfskontakte unverzögert schaltend	0
Steuerstromkreis/ Ansteuerung	
Spannungsart der Speisespannung	AC
Speisespannungsfrequenz	
• 1	
— Bemessungsanfangswert	50 Hz
— Bemessungsendwert	60 Hz
Speisespannung	
• 1	
— bei AC	
— bei 50 Hz Bemessungswert	415 V
— bei 60 Hz Bemessungswert	480 V
Einbau/ Befestigung/ Abmessungen	
Befestigungsart	Schnappbefestigung
Breite	18,5 mm

Höhe	90 mm
Tiefe	68 mm
<b>Approbationen/ Zertifikate</b>	
Eignungsnachweis	CE / UL / CSA
allgemeine Produktzulassung	Konformitätserklärung



[Bestätigungen](#)



[UK-Konformitätserklärung](#)



EG-Konf.

<b>Prüfbescheinigungen</b>	<b>Marine / Schiffbau</b>
----------------------------	---------------------------

[Typprüfbescheinigung/Werkszeugnis](#)

[spezielle Prüfbescheinigungen](#)



LRS

<b>Marine / Schiffbau</b>	<b>Sonstige</b>	<b>Railway</b>
---------------------------	-----------------	----------------



[Bestätigungen](#)



[Schwingen / Schocken](#)

<b>Weitere Informationen</b>
------------------------------

Information- and Downloadcenter (Kataloge, Broschüren,...)

<https://www.siemens.de/ic10>

Industry Mall (Online-Bestellsystem)

<https://mall.industry.siemens.com/mall/de/de/Catalog/product?mlfb=3RV2922-4CV1>

CAX-Online-Generator

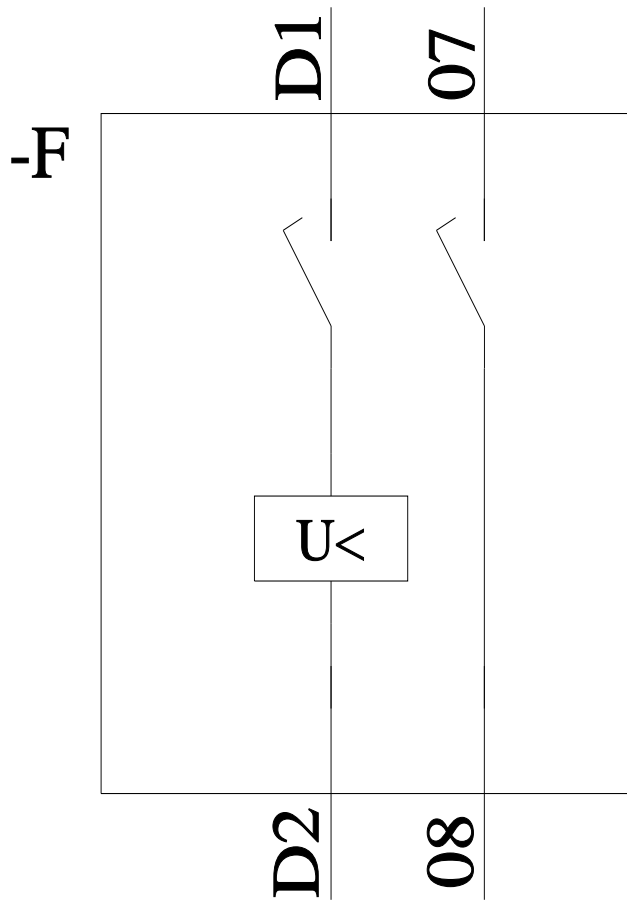
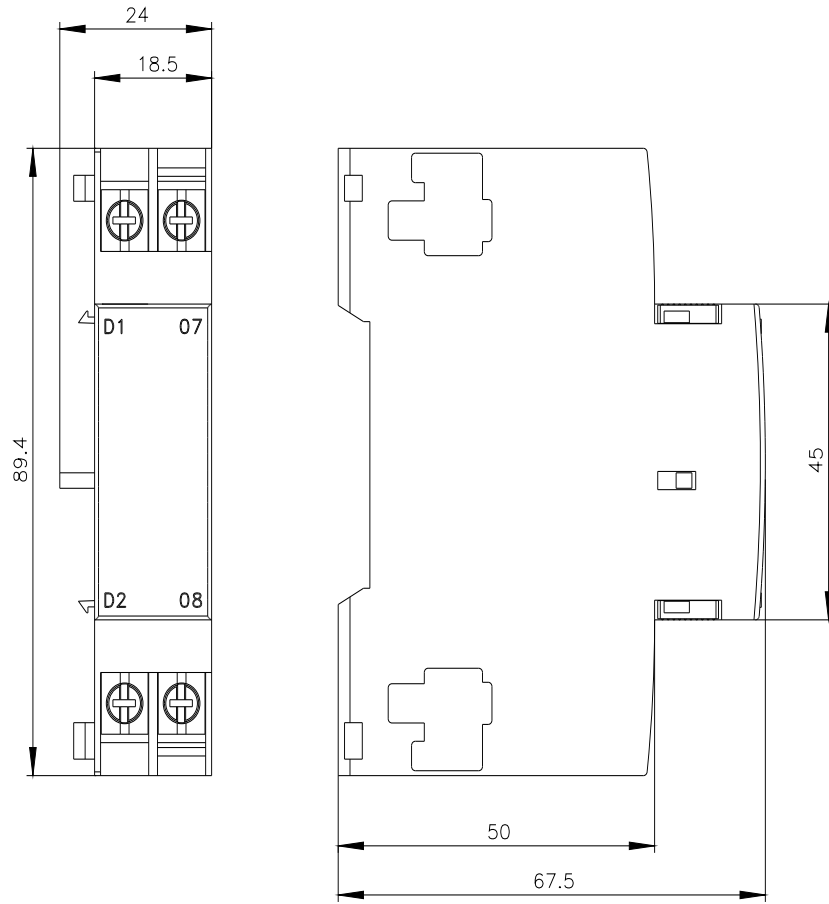
<http://support.automation.siemens.com/WW/CAXorder/default.aspx?lang=de&mlfb=3RV2922-4CV1>

Service&Support (Handbücher, Betriebsanleitungen, Zertifikate, Kennlinien, FAQs,...)

<https://support.industry.siemens.com/cs/ww/de/ps/3RV2922-4CV1>

Bilddatenbank (Produktfotos, 2D-Maßzeichnungen, 3D-Modelle, Geräteschaltpläne, EPLAN Makros, ...)

[http://www.automation.siemens.com/bilddb/cax\\_de.aspx?mlfb=3RV2922-4CV1&lang=de](http://www.automation.siemens.com/bilddb/cax_de.aspx?mlfb=3RV2922-4CV1&lang=de)



letzte Änderung:

15.12.2020 