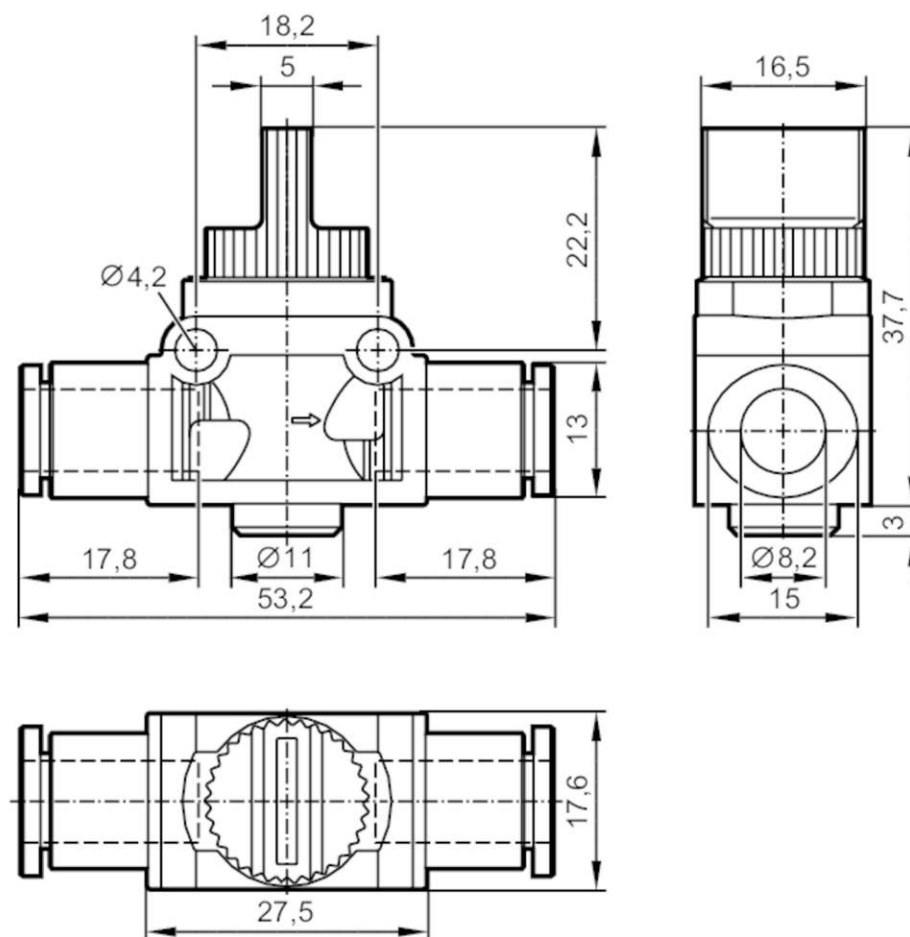


3/2-Wege-Absperrventil

Shut-off valve



Einsatzbereich

Medien

Druckluft nach ISO 8573-1: 2001

Umgebungsbedingungen

Umgebungstemperatur

[°C]

0...60

Mechanische Daten

Gewicht

[g]

23,3

Werkstoffe

Gehäuse: PBT; Lösering: Polyoxymethylen; Zahnscheibe: Edelstahl; Dichtung: NBR

Bemerkungen

Bemerkungen

3/2-Wege-Absperrventile sperren den Luftstrom ab und entlüften die Sekundärseite.

Einbau vor dem P-Anschluss [1] der AirBox, um die Druckluftversorgung zur AirBox abzusperren.

Verpackungseinheit

1 Stück