



Abbildung ähnlich

SCHUETZ, 250KW/400V/AC-3 OHNE SPULE
 HILFSKONTAKTE 2NO+2NC 3-POLIG, BAUGROESSE
 S12 HAUPTLEITER: SCHIENENANSCHLUESSE
 HILFSLEITER: SCHRAUBANSCHLUESSE

Produkt-Markename	SIRIUS
Produkt-Bezeichnung	Leistungsschütz

Allgemeine technische Daten:

Isolationsspannung		
• Bemessungswert	V	1 000
Verschmutzungsgrad		3
Stoßspannungsfestigkeit Bemessungswert	kV	8
mechanische Lebensdauer (Schaltspiele)		
• des Schützes typisch		10 000 000
• des Schützes mit aufgesetztem elektronischem Hilfsschalterblock typisch		5 000 000
• des Schützes mit aufgesetztem Hilfsschalterblock typisch		10 000 000
thermischer Kurzzeitstrom befristet auf 10 s	A	4 000
Schutzart IP		
• frontseitig		IP00
• der Anschlussklemme		IP00
Betriebsmittelkennzeichen		
• gemäß DIN EN 61346-2		Q
• gemäß DIN EN 81346-2		Q

Hauptstromkreis:

Polzahl für Hauptstromkreis		3
Anzahl der Öffner für Hauptkontakte		0
Anzahl der Schließer für Hauptkontakte		3
Betriebsstrom		

<ul style="list-style-type: none"> • bei AC-1 <ul style="list-style-type: none"> — bei 400 V bei Umgebungstemperatur 40 °C Bemessungswert — bis 690 V bei Umgebungstemperatur 40 °C Bemessungswert — bis 690 V bei Umgebungstemperatur 60 °C Bemessungswert • bei AC-3 <ul style="list-style-type: none"> — bei 400 V Bemessungswert — bei 690 V Bemessungswert • bei AC-4 bei 400 V Bemessungswert 	A A A A A A	610 610 550 500 450 430
Betriebsstrom bei 1 Strombahn		
<ul style="list-style-type: none"> • bei DC-1 <ul style="list-style-type: none"> — bei 24 V Bemessungswert — bei 110 V Bemessungswert • bei DC-3 bei DC-5 <ul style="list-style-type: none"> — bei 24 V Bemessungswert — bei 110 V Bemessungswert 	A A A A	400 33 400 3
Betriebsstrom bei 2 Strombahnen in Reihe		
<ul style="list-style-type: none"> • bei DC-1 <ul style="list-style-type: none"> — bei 24 V Bemessungswert — bei 110 V Bemessungswert • bei DC-3 bei DC-5 <ul style="list-style-type: none"> — bei 110 V Bemessungswert — bei 24 V Bemessungswert 	A A A A	400 400 400 400
Betriebsstrom bei 3 Strombahnen in Reihe		
<ul style="list-style-type: none"> • bei DC-1 <ul style="list-style-type: none"> — bei 24 V Bemessungswert — bei 110 V Bemessungswert • bei DC-3 bei DC-5 <ul style="list-style-type: none"> — bei 110 V Bemessungswert — bei 24 V Bemessungswert 	A A A A	400 400 400 400
Betriebsleistung		
<ul style="list-style-type: none"> • bei AC-1 bei 400 V Bemessungswert • bei AC-2 bei 400 V Bemessungswert • bei AC-4 bei 400 V Bemessungswert 	kW kW W	362 291 250 000
Betriebsleistung		
<ul style="list-style-type: none"> • bei AC-1 <ul style="list-style-type: none"> — bei 230 V bei 60 °C Bemessungswert — bei 690 V bei 60 °C Bemessungswert — bei 690 V Bemessungswert • bei AC-3 	kW kW kW	151 624 624

— bei 230 V Bemessungswert	kW	164
— bei 400 V Bemessungswert	kW	291
— bei 500 V Bemessungswert	kW	363
— bei 690 V Bemessungswert	kW	453
Betriebsleistung für Schaltspiele ≥ 200000 bei AC-4		
• bei 400 V Bemessungswert	kW	98
• bei 690 V Bemessungswert	kW	148
Schalzhäufigkeit		
• bei AC-3 maximal	1/h	420

Steuerstromkreis/ Ansteuerung:

Spannungsart der Steuerspeisespannung		AC/DC
• Bemessungswert	Hz	40
Steuerspeisespannungsfrequenz 2 Bemessungswert	Hz	60

Hilfsstromkreis:

Anzahl der Öffner		
• für Hilfskontakte		
— unverzögert schaltend		2
Anzahl der Schließer		
• für Hilfskontakte		
— unverzögert schaltend		2
Betriebsstrom bei AC-15		
• bei 230 V Bemessungswert	A	6
• bei 400 V Bemessungswert	A	3
Betriebsstrom		
• bei DC-12 bei 220 V Bemessungswert	A	1
• bei DC-13 bei 220 V Bemessungswert	A	0,3
Betriebsstrom		
• bei DC-12		
— bei 60 V Bemessungswert	A	6
— bei 110 V Bemessungswert	A	3
• bei DC-13		
— bei 24 V Bemessungswert	A	10
— bei 60 V Bemessungswert	A	2
— bei 110 V Bemessungswert	A	1

UL/CSA Bemessungsdaten:

Kontaktbelastbarkeit der Hilfskontakte gemäß UL		A600 / Q600
--	--	-------------

Kurzschluss:

Ausführung des Sicherungseinsatzes		
• für Kurzschlusschutz des Hauptstromkreises		
— bei Zuordnungsart 1 erforderlich		Sicherung gL/gG: 630 A

- bei Zuordnungsart 2 erforderlich
- für Kurzschlusschutz des Hilfsschalters erforderlich

Sicherung gL/gG: 500 A
Sicherung gL/gG: 10 A

Einbau/ Befestigung/ Abmessungen:

Befestigungsart		Schraubbefestigung
• Reiheneinbau		Ja
Höhe	mm	214
Breite	mm	160
Tiefe	mm	225
einzuhaltender Abstand		
• zu geerdeten Teilen		
— seitwärts	mm	10

Anschlüsse/ Klemmen:

Ausführung des elektrischen Anschlusses		
• für Hauptstromkreis		Schraubanschluss
• für Hilfs- und Steuerstromkreis		Schraubanschluss
Art der anschließbaren Leiterquerschnitte		
• bei AWG-Leitungen für Hauptkontakte		2/0 ... 500 kcmil
• für Hilfskontakte		
— eindrätig		2x (0,5 ... 1,5 mm ²), 2x (0,75 ... 2,5 mm ²), max. 2x (0,75 ... 4 mm ²)
— feindrätig mit Aderendbearbeitung		2x (0,5 ... 1,5 mm ²), 2x (0,75 ... 2,5 mm ²)
• bei AWG-Leitungen für Hilfskontakte		2x (20 ... 16), 2x (18 ... 14), 1x 12

Mechanische Daten:

Baugröße des Schützes		S12
------------------------------	--	-----

Umgebungsbedingungen:

Aufstellungshöhe bei Höhe über NN maximal	m	2 000
Umgebungstemperatur		
• während Betrieb	°C	-25 ... +60
• während Lagerung	°C	-55 ... +80

Approbationen/ Zertifikate:

allgemeine Produktzulassung	funktionale Sicherheit/Maschinensicherheit	Konformitätserklärung
-----------------------------	--	-----------------------



[Baumusterbescheinigung](#)



Prüfbescheinigungen	Schiffbau	sonstiges
---------------------	-----------	-----------

[spezielle Prüfbescheinigungen](#)



[sonstig](#)

[Bestätigungen](#)

sonstiges

[Umweltbestätigung](#)

Weitere Informationen

Information- and Downloadcenter (Kataloge, Broschüren,...)

<http://www.siemens.de/industrial-controls/catalogs>

Industry Mall (Online-Bestellsystem)

<http://www.siemens.com/industrymall>

CAX-Online-Generator

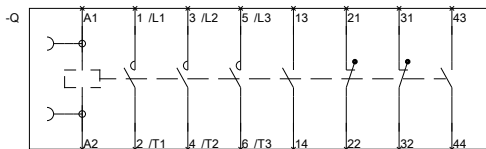
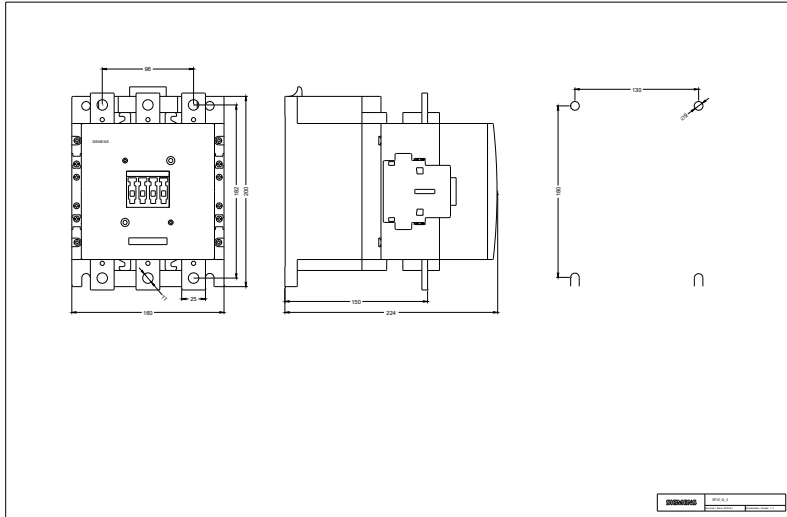
<http://support.automation.siemens.com/WW/CAXorder/default.aspx?lang=de&mfb=3RT10766LA06>

Service&Support (Handbücher, Betriebsanleitungen, Zertifikate, Kennlinien, FAQs,...)

<http://support.automation.siemens.com/WW/view/de/3RT10766LA06/all>

Bilddatenbank (Produktfotos, 2D-Maßzeichnungen, 3D-Modelle, Geräteschaltpläne, EPLAN Makros, ...)

http://www.automation.siemens.com/bilddb/cax_de.aspx?mfb=3RT10766LA06&lang=de



letzte Änderung:

11.03.2015

3RT106-L.6.01_4_IEC.DXF
3RT107-L.6.01_4_IEC.DXF