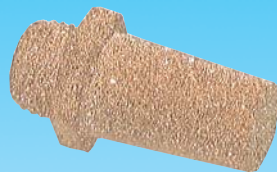


# **Dokumentation**

## ***Schalldämpfer aus Sinterbronze mit Sechskant - SDS ... -***



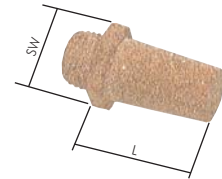
## 1. Inhalt

2. Artikelnummern und technische Daten	1
3. Abmessungen	1

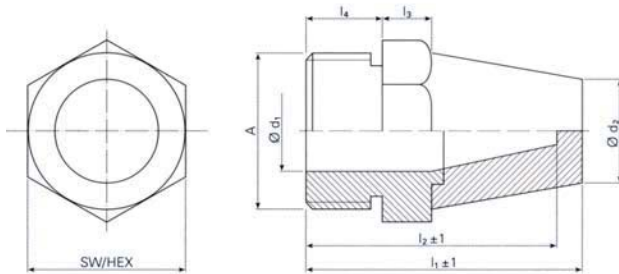
## 2. Artikelnummern und technische Daten

### Schalldämpfer aus Sinterbronze mit Sechskant

Typ	Gewinde	SW	L
SDS 18	G 1/8"	13	22
SDS 14	G 1/4"	17	25
SDS 38	G 3/8"	22	26
SDS 12	G 1/2"	27	32
SDS 34	G 3/4"	32	40
SDS 10	G 1"	41	50
SDS 20	G 2"	70	59



## 3. Abmessungen



Typ	A	Ø d <sub>1</sub>	Ø d <sub>2</sub>	L <sub>1</sub>	L <sub>2</sub>	L <sub>3</sub>	L <sub>4</sub>	SW
SDS 20	G 2"	48	50	75	68	10	16	70